

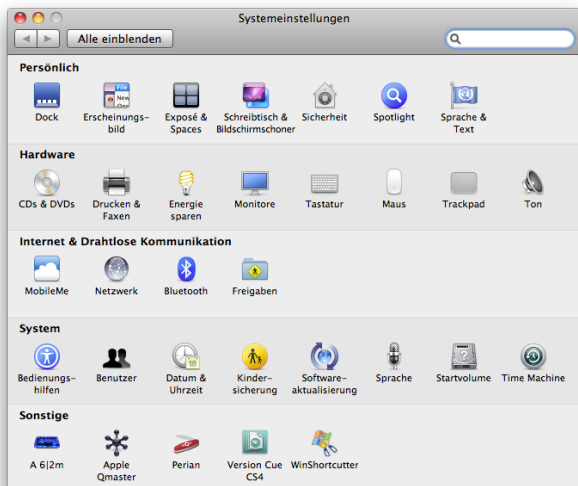
## Erstellen eines persönlichen Benutzeraccounts

*In der nachfolgenden Anleitung wird beschrieben, wie man einen solchen zusätzlichen Account einrichtet.*

**Der Kurzname des Administrator-Accounts lautet «localadmin», der vollständige Name «LocalAdmin» und kann/sollte vom User nicht geändert werden!**

*Im Account des LocalAdmins werden Einstellungen und Registrationen an den Programmen vorgenommen. Dieses System wird von der ICT HGK aufgrund Updates oder Software Releases laufend erneuert.*

**Benutzereinstellungen sollen in einem separaten Account (Standard-Account) gemacht werden und nur in diesem Account soll der Benutzer arbeiten.** Damit ist sichergestellt, dass bei einem System-Update mittels TimeMachine alle persönlichen Einstellungen zurückgeholt werden können.



### Einleitung

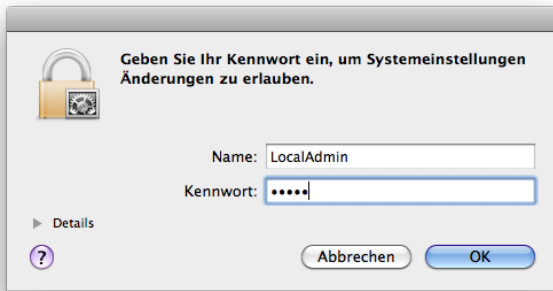
Um bei einem Systemfehler den Benutzeraccount wiederherstellen zu können, ist es sinnvoll zum LocalAdminaccount einen zusätzlichen Standardaccount für das tägliche Arbeiten zu erstellen.

Systemeinstellungen öffnen

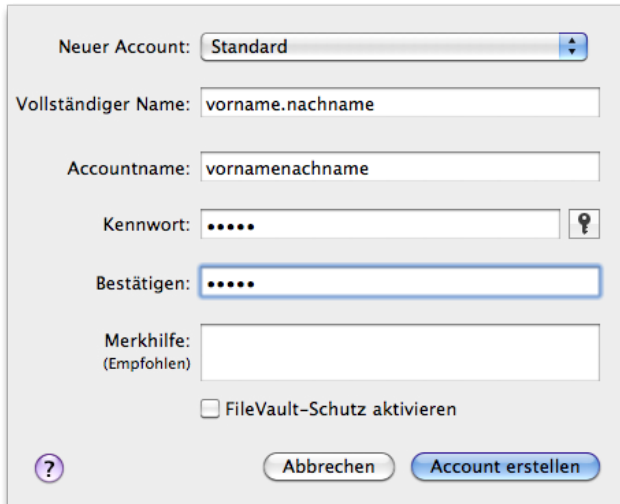
Klicken Sie auf Benutzer.



Klicken Sie auf das Schloss um Änderungen vorzunehmen.



Geben Sie das Kennwort für LocalAdmin (Standardmässig «apple») ein, um Systemeinstellungen Änderungen zu erlauben.



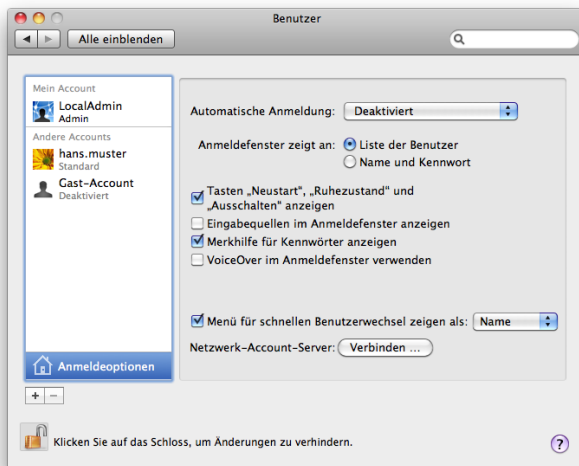
Erstellen Sie einen Standard Benutzer-Account. Geben Sie als vollständigen Namen, ihren Namen ein.

Beispiel: hans.muster

Geben Sie ein von Ihnen definiertes Passwort ein.

Klicken Sie auf Account erstellen.

Sperren Sie die Einstellungen durch Klicken auf das offene Schloss.



Klicken Sie auf «Anmeldeoptionen» und ändern Sie die «Automatische Anmeldung» auf «Deaktiviert».