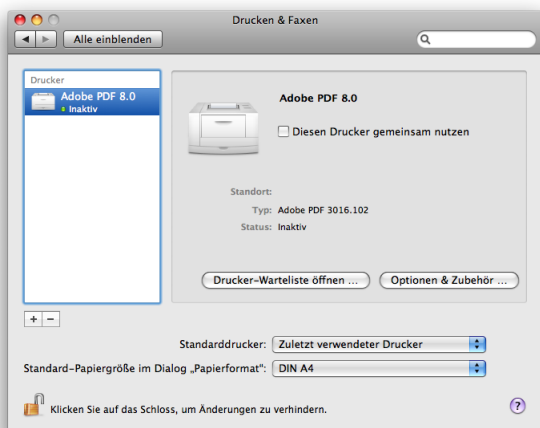
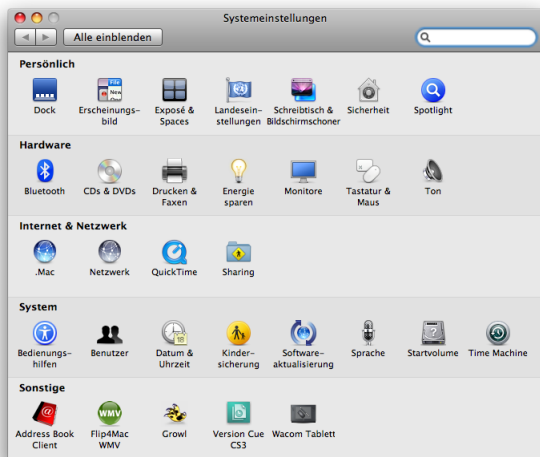


Drucker hinzufügen

Mit den folgenden Einstellungen, am Beispiel eines HP LaserJet 5000n, werden unter OS X 10.5.x über die Systemeinstellungen «Drucken & Faxen» Drucker hinzugefügt.

Wichtig

Beachten Sie bitte, dass Drucker in einer ADM-Zone (Administrativ) oder EDU-Zone (Education) stehen können. Das wirkt sich auf die Namensgebung aus!

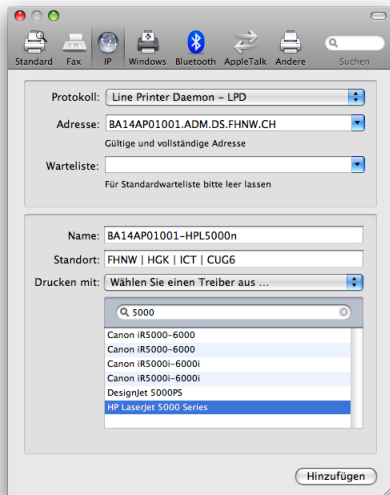


Drucker & Faxen

Starten Sie über die «Systemeinstellungen» die Einstellung «Drucken & Faxen».

Im folgenden Fenster können Sie Drucker hinzufügen und löschen, zusätzlich lassen sich über dieses Fenster auch die «Optionen & Zubehör ...» eines definierten Druckers konfigurieren.

Klicken Sie auf das kleine + Zeichen auf der linken Seite um einen Drucker hinzuzufügen ...

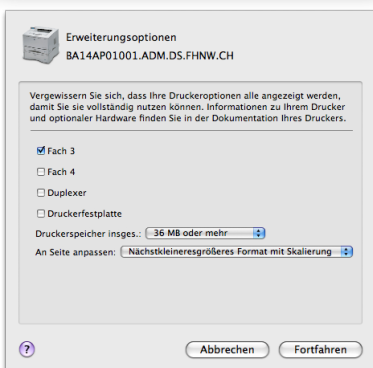


Konfigurationsbeispiel HP LaserJet 5000n

Im Register definieren Sie «IP» als Konfiguration ...

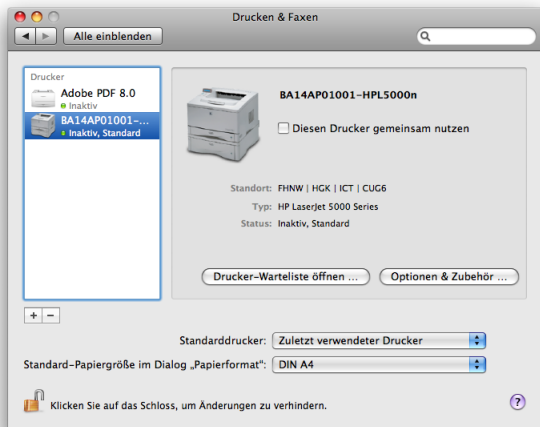
Protokoll: Line Printer Daemon – LPD
 Adresse: BA14AP01001.ADM.DS.FHNW.CH
 Warteliste: leer lassen!
 Name: BA14AP01001-HPLJ5000n
 Standort: FHNW | HGK | ICT | CUG6
 Drucken mit: geben Sie hier die Zahl 5000 ein und alle Druckertreiber mit 5000 im Namen erscheinen. Wählen Sie den passenden Treiber aus.

Klicken Sie auf «Hinzufügen» ...



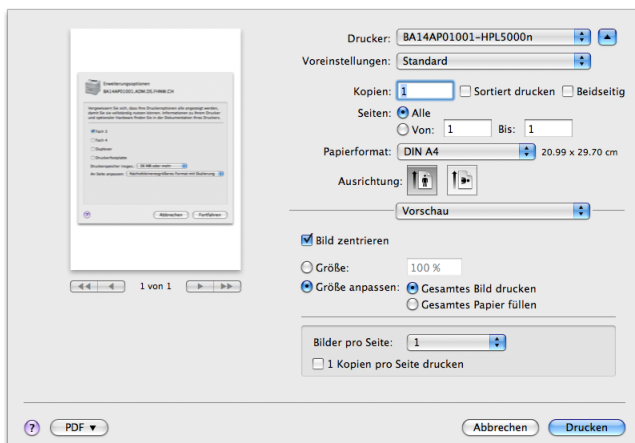
Hier werden die «Erweiterungsoptionen» aktiviert, die bei jedem Drucker unterschiedlich sein können. Detaillierte Informationen erhalten Sie auf der Website <http://www.fhnw.ch/hgk/ict/netzwerkdrucker/spezifikationslisten>.

Klicken Sie auf «Fortfahren» ...



Der Drucker wird automatisch dem Dialog «Drucken & Faxen» hinzugefügt.

Deaktivieren Sie unbedingt die Option «Diesen Drucker gemeinsam nutzen»!



Nebenstehend sehen Sie ein Beispiel für den Druckdialog in einem Standardprogramm.

Die Funktion «Papierformat» und «Drucken» sind unter OS X 10.5 zusammengelegt und in einem Dialog sichtbar.