

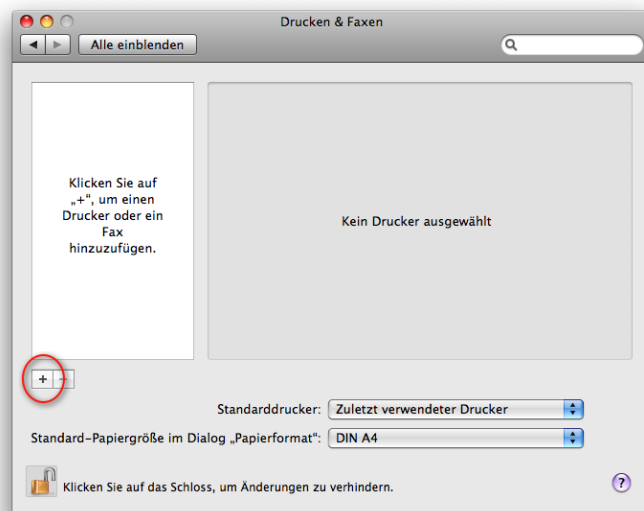
## Netzwerkdruckerinstallation

Diese Anleitung zeigt am Beispiel eines HP Laserjet 5200 im EDU-Print-Netzwerk des MSD, wie ein Drucker hinzugefügt wird, um via Printserver (PSxMU15) drucken zu können ...

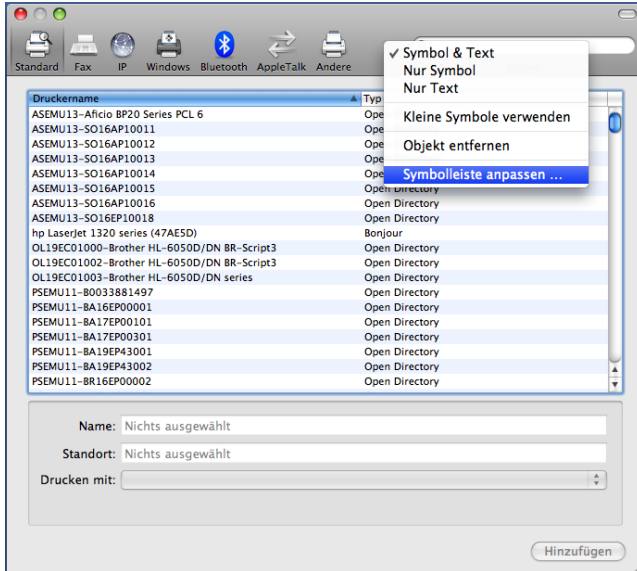


### Systemeinstellungen starten

Mit einem Doppelklick die Systemeinstellung «Drucken & Faxen» öffnen.



Klicken Sie auf «+», um einen neuen Drucker hinzuzufügen.

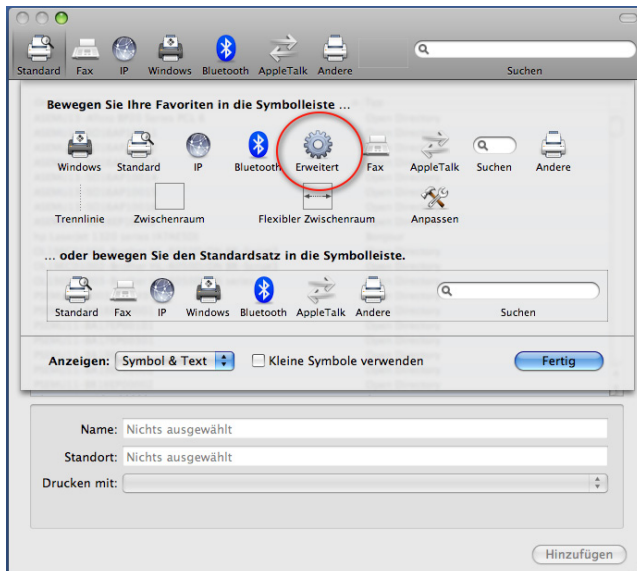


### Symbolleiste anpassen

Die Symbolleiste muss erst angepasst werden, bevor ein Netzwerkdrucker hinzugefügt werden kann.

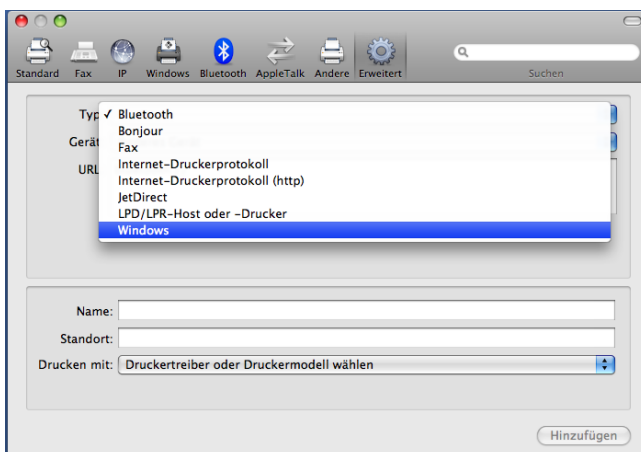
Klicken Sie mit der rechten Maustaste oder mit «ctrl» + Klick in die graue Fläche neben den angezeigten Symbolen.

In der Schaltfläche wählen Sie «Symbolleiste anpassen».

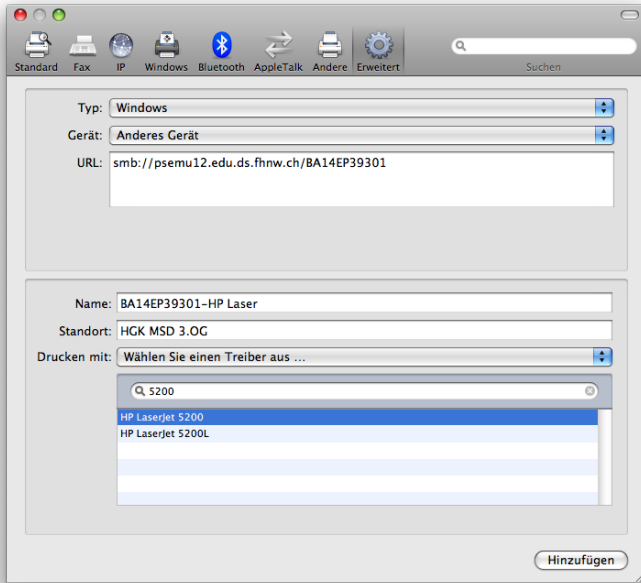


Bewegen Sie das Symbol «Erweitert» per Drag & Drop nach oben in die Symbolleiste.

Klicken Sie auf «Fertig».



Wählen sie beim «Typ» aus dem Dropdown-Menü «Windows» aus.



Bei «URL» geben sie den Serverpfad des Printers inkl. Shortname des Druckers an.

Beispiel für EDU:

Verbindungsprotokoll: smb://  
Printserver: psemu15.edu.ds.fhnw.ch/  
Drucker-Shortname: BA14EP39301

Bei «Name» erscheint der Serverpfad als Name, hier sollen Sie einen Druckernamen eintragen, der verständlich und eindeutig ist. Dieser Name erscheint so im Druckerauswahl-Menü in den Programmen!

Bei «Standort» geben Sie einen eindeutigen Standortnamen ein.

Bei «Drucken mit» wählen Sie den richtigen Treiber aus. Evtl. müssen Sie sich diesen erst von der Website des Herstellers runterladen.

### Printserver der FHNW HGK

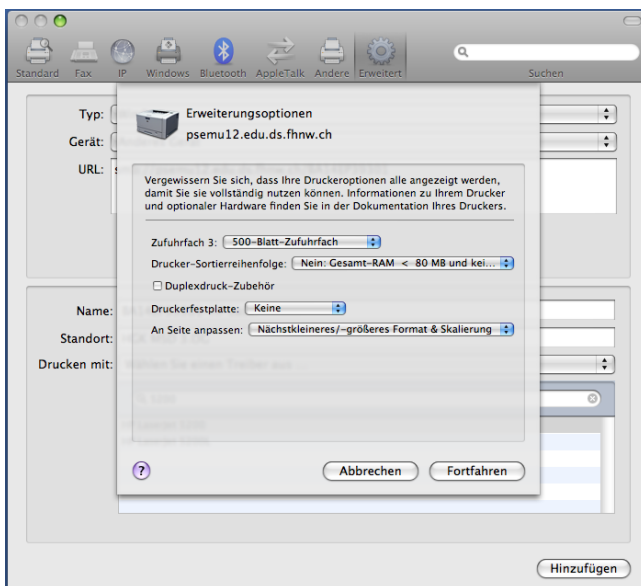
ADM: psamu15.adm.ds.fhnw.ch  
EDU: psemu15.edu.ds.fhnw.ch

### Druckernamen:

ADM: BA14APxxxxx  
EDU: BA14EPxxxxx

Um den richtigen Treiber zu finden, können Sie im Suchfenster die Typenbezeichnung des Druckers eingeben.

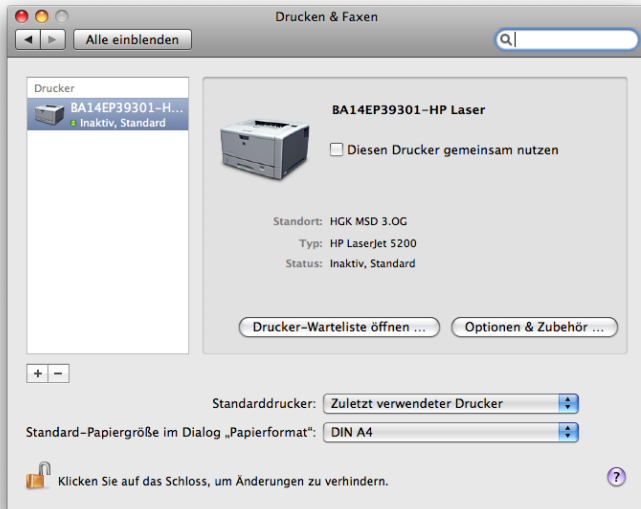
Klicken Sie «Hinzufügen».



Ein Pop-Up-Menü erscheint, um die Erweiterungsoptionen einzutragen.

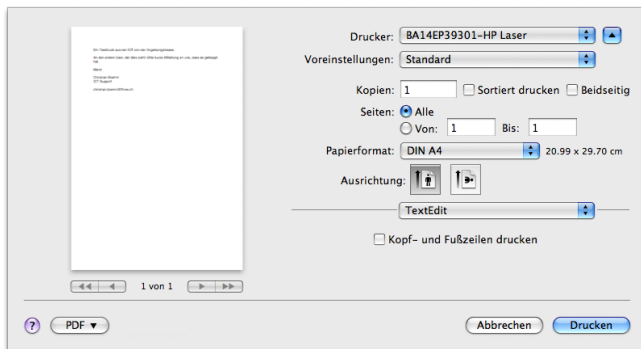
In diesem Beispiel ist es ein HP Laserjet 5200PS mit einem 500-Blatt-Zusatzfach, 64MB Ram, ohne weitere Druckeroptionen. Siehe auch Website der ICT unter Support-Themen, Netzwerkdrucker.

Klicken Sie auf «Fortfahren» um die Installation abzuschliessen.

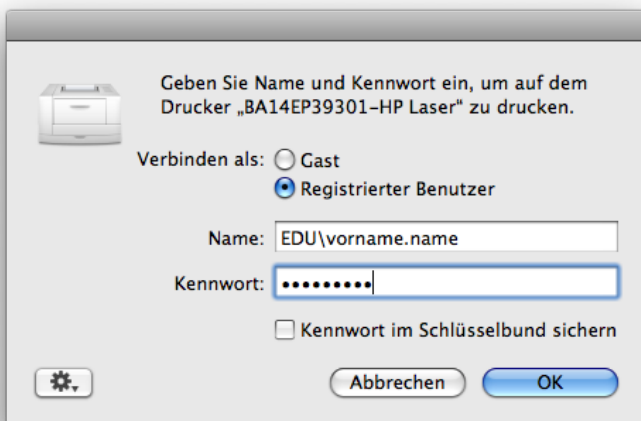


Der konfigurierte Drucker erscheint mit Namen in der Druckerliste.

Unter «Optionen & Zubehör» können nachträglich noch Name und Standortinformationen angepasst werden.



Erstellen Sie einen Druckauftrag und schicken diesen durch klicken auf «Drucken» an den Drucker via Printserver.



Sie werden zur Authentifizierung am Netzwerk der FHNW HGK aufgefordert

> Geben Sie hier Benutzernamen und Kennwort ein (FHNW-Login), mit dem Zusatz «EDU\» oder «ADM\» vor dem Usernamen.

Sie können diese Angaben im Schlüsselbund durch Klicken der Checkbox «Kennwort im Schlüsselbund sichern» speichern.

**ACHTUNG:** Gross-/Kleinschreibung beachten! Machen Sie einen Schreibfehler und sichern das Kennwort, ist das Kennwort im Schlüsselbund falsch gesichert. Sie werden nicht drucken können, wenn Sie das falsche Kennwort im Schlüsselbund nicht löschen!