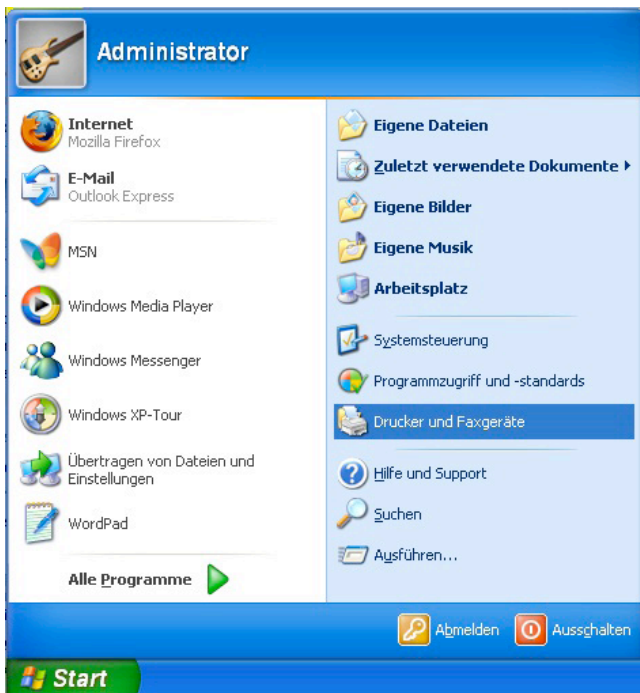


Canon CLC 4040-Netzwerkdruckerinstallation unter Windows XP

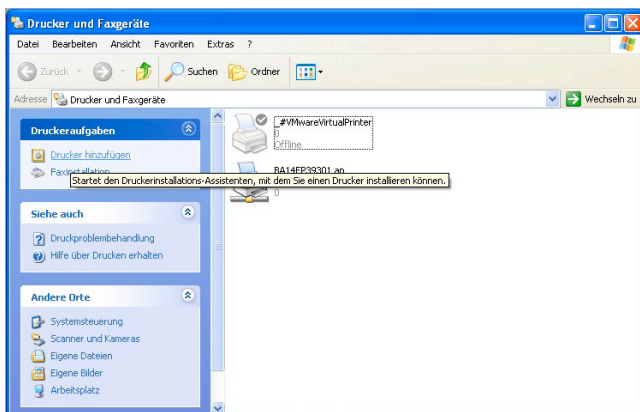
Diese Anleitung zeigt am Beispiel des Canon CLC 4040 im EDU-Print-Netzwerk des MSD, wie dieser Drucker hinzugefügt wird, um via Printserver (PSxMU15) drucken zu können ...



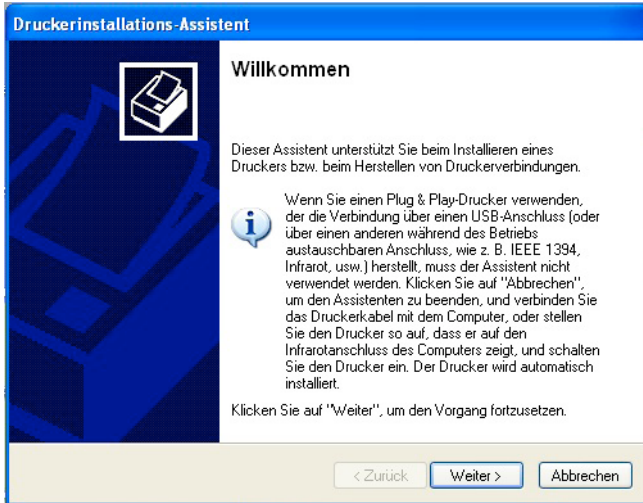
Start

Klicken Sie auf ihrem PC auf «Start».

Klicken Sie anschliessend auf «Drucker und Faxgeräte».

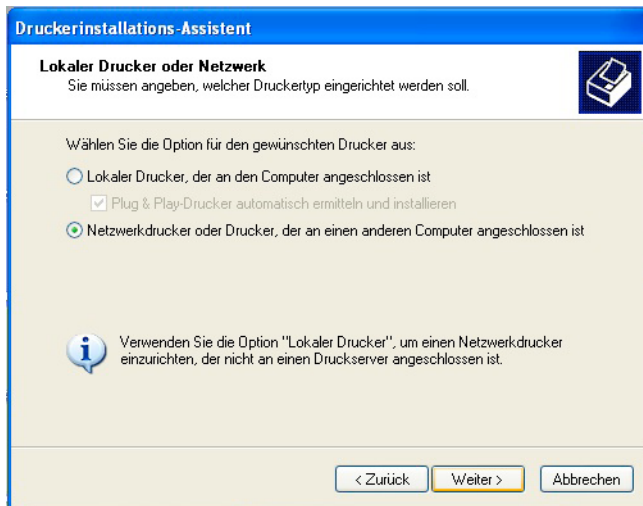


Ein neues Fenster geht auf, klicken Sie hier auf «Drucker hinzufügen» um den Druckerinstallations-Assistenten zu starten.



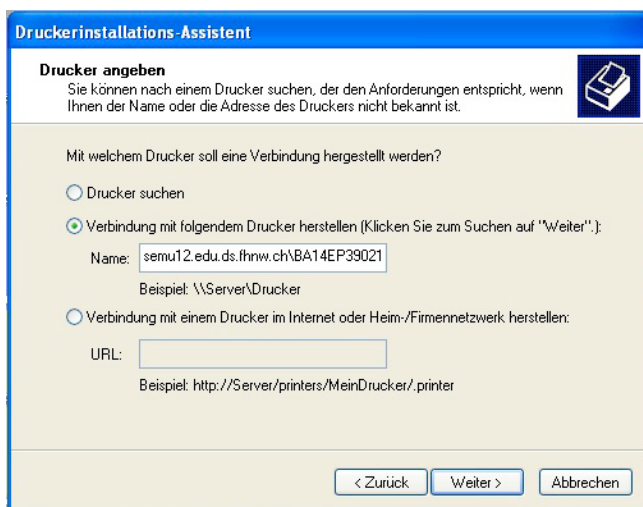
Druckerinstallations-Assistent

Klicken Sie auf «Weiter» um einen neuen Drucker hinzuzufügen.



Klicken Sie auf «Netzwerkdrucker oder Drucker, der an einem anderen Computer angeschlossen ist».

Klicken Sie auf «Weiter».



Klicken Sie auf «Verbindung mit folgendem Drucker herstellen».

Im Feld «Name» geben sie den Serverpfad des Printers inkl. Shortname des Druckers an:

`\\psemu15.edu.ds.fhnw.ch\BA14EP39021`

*Printserver: \\psemu15.edu.ds.fhnw.ch\
Drucker-Shortname: BA14EP39021*

Klicken Sie auf «Weiter».

Printserver der FHNW HGK

ADM: psamu15.adm.ds.fhnw.ch

EDU: psemu15.edu.ds.fhnw.ch

Druckernamen:

ADM: BA14APxxxxx

EDU: BA14EPxxxxx

Je nach Zugehörigkeit (ADM/EDU) wählen Sie den entsprechenden Printserver aus.

Eine lokale Installation von Treibern unter Windows ist nicht notwendig, diese werden vom Printserver automatisch geliefert.

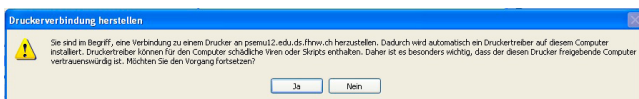
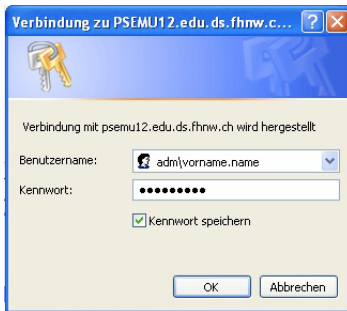
Eine Authentifizierung am Druckserver ist erforderlich, geben Sie hier Ihr FHNW-Login mit dem Zusatz der Domäne an.

EDU:

Benutzername: EDU\vorname.name

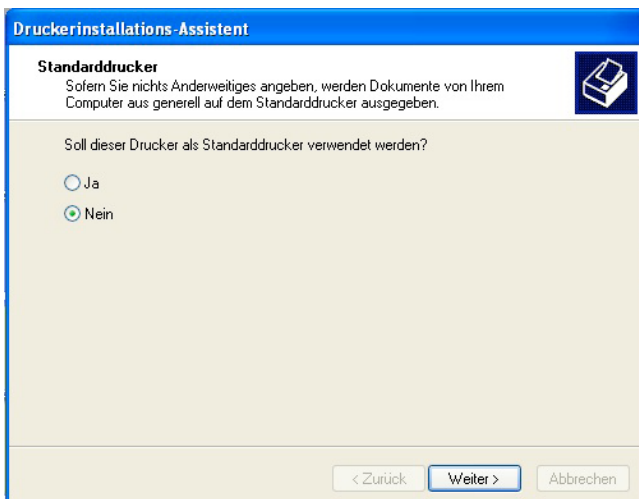
ADM:

Benutzername: EDU\vorname.name



Bestätigen Sie mit «OK».

Das Dialogfenster «Druckerverbindung herstellen» erscheint, bestätigen Sie mit «Ja».



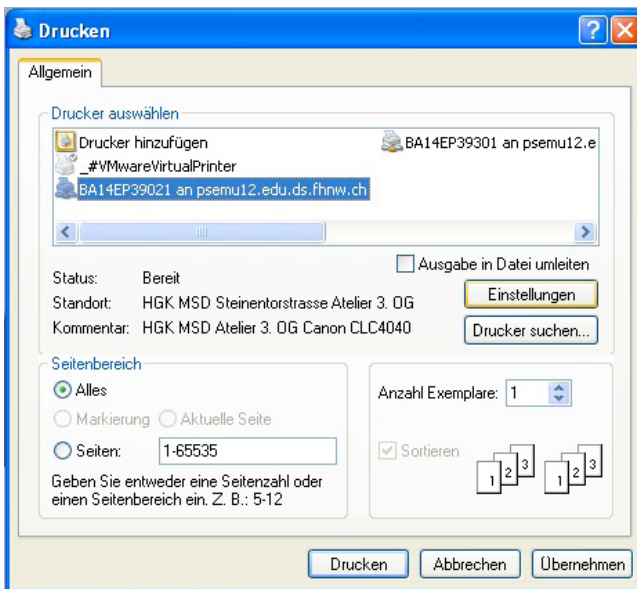
Soll der Drucker als Standarddrucker verwendet werden? Wählen Sie «Nein» und bestätigen mit «Weiter».



Kontrollieren Sie beim Erscheinen dieses Dialogfensters, ob bei Standort und Kommentar ein Eintrag vorliegt.

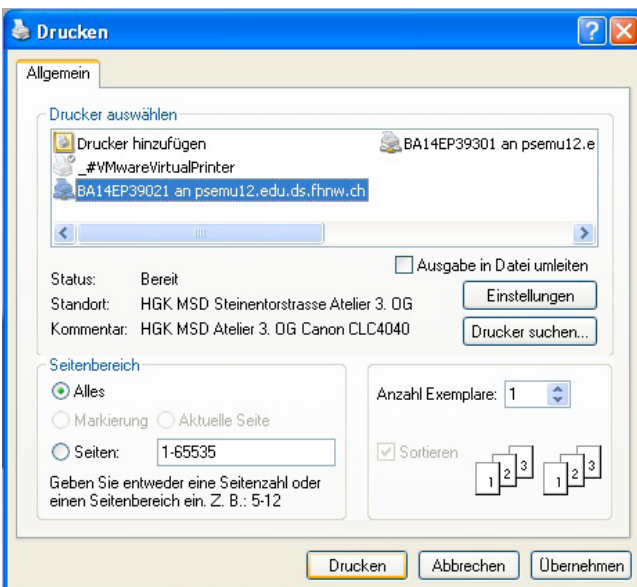
Dies zeigt Ihnen an, dass Sie den Drucker richtig installiert haben.

Klicken Sie auf «Fertig stellen» um die Installation abzuschliessen.



Der konfigurierte Drucker erscheint mit Namen in der Druckerliste.

Erstellen Sie einen Druckauftrag.
Klicken Sie auf «Drucken».



Sie können die Einstellungen sichern, indem Sie auf «Übernehmen» klicken.

Klicken Sie auf «Drucken» um den Druckauftrag via Printserver zu starten.