

Apple Mail Exchange Einstellungen für Studierende

Mit den folgenden Einstellungen können Sie in Apple Mail einen Exchange-Account konfigurieren. Im weiteren werden noch die allgemeinen Mail-Einstellungen beschrieben.



Apple Mail

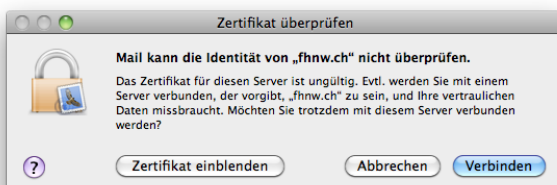
Wenn «Mail» zum 1.mal startet, erhalten Sie Unterstützung durch den «Assistenten». Geben Sie jeweils die nötigen Informationen ein, ersetzen Sie dabei «vorname.name» mit Ihren persönlichen Angaben.

Willkommen bei Mail

Vollständiger Name: hier tragen Sie den Namen des Absenders ein wie er beim Empfänger erscheinen soll.

Kennwort: tragen Sie hier das FHNW-Passwort ein wie Sie es vom ICT Basisdienst der HGK erhalten haben.

Klicken Sie auf «Fortfahren»



Zertifikat überprüfen


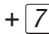
Beantworten Sie diese Frage mit «Verbinden».



Server für eintreffende E-Mails

Servertyp: Exchange 2007
Beschreibung: geben Sie hier ein individuelle Beschreibung des Accounts ein.

Server für eintreffende E-Mails: webmail.fhnw.ch

Benutzername: edu\vorname.name
Backslash =  + *shift* + 

Kennwort: Ihr Passwort

Adressbuch-Kontakte aktivieren
iCal-Kalender aktivieren

Klicken Sie auf «Fortfahren»



Sicherheit für eintreffende E-Mails

SSL verwenden aktivieren

Klicken Sie auf «Fortfahren»



Account-Zusammenfassung

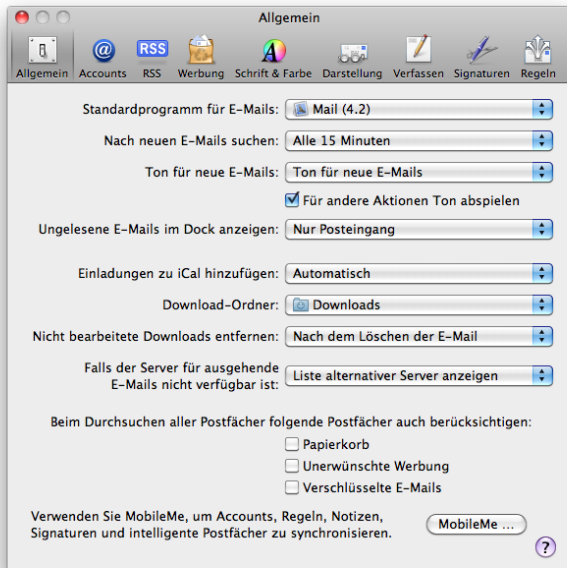
Hier sehen Sie die Zusammenfassung aller Einstellungen. Wie Sie diese Einstellungen korrigieren können finden Sie unter «Allgemeine Einstellungen».

Account online schalten aktivieren

Klicken Sie auf «Erstellen»

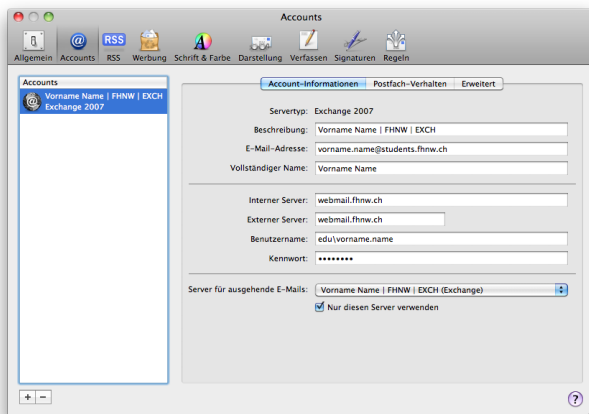
Allgemeine Mail Einstellungen

Im folgenden werden die Allgemeinen Einstellungen von Mail beschrieben.



Allgemein

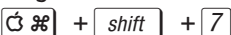
Die folgenden Einstellungen sind optional und können sich von Ihren individuellen Voreinstellungen unterscheiden. Bei speziellen Punkten empfehlen wir die Übernahme unserer Empfehlung ...



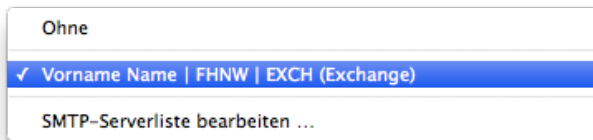
Accounts -> Account-Informationen

Ersetzen Sie bitte «vorname.name» durch Ihre persönlichen Angaben. Selbstverständlich gehört auch das Kennwort entsprechend angepasst.

Bei «Interner Server» und «Externer Server» muss zweimal das gleiche eingetragen sein!

Vergessen Sie nicht die Angabe der Domäne gefolgt vom Backslash ... 

Beim «Server für ausgehende E-Mails» sollte ... (Exchange) sichtbar sein.



Server für ausgehende E-Mails

Übernehmen Sie die dargestellten Einstellungen.



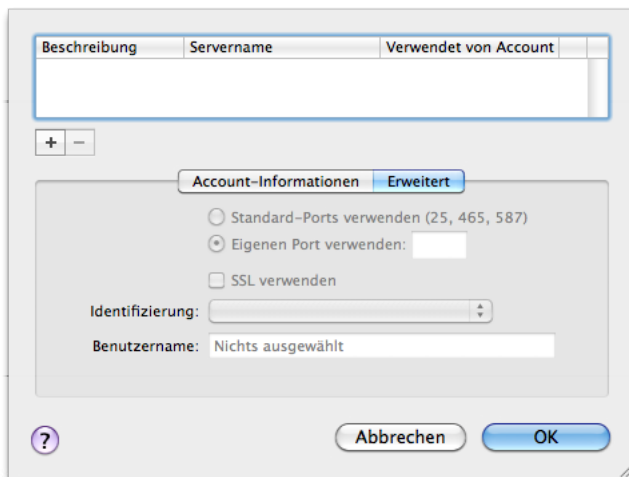
Server für ausgehende E-Mails -> Account-Informationen

Hier sollten keine Informationen stehen.

Ausnahme

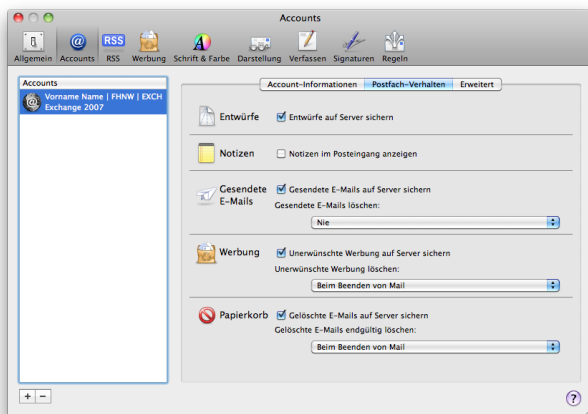
Der SMTP-Server Ihres persönlichen Internet-Providers.

Klicken Sie auf «OK».



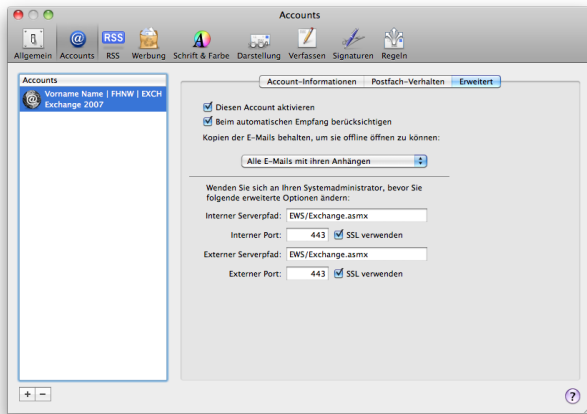
Server für ausgehende E-Mails -> Erweitert

Klicken Sie auf «OK».



Accounts -> Postfach-Verhalten

Übernehmen Sie die dargestellten Einstellungen. Selbstverständlich können Sie die Einstellungen für das Postfachverhalten jederzeit auf Ihre individuellen Bedürfnisse anpassen.



Accounts -> Erweitert

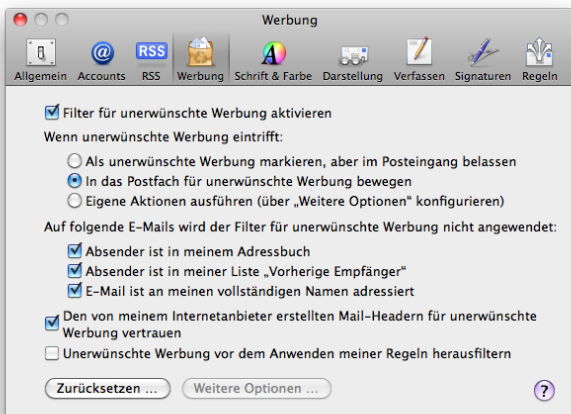
Übernehmen Sie die dargestellten Einstellungen 1:1.

Bei «Interner Serverpfad» und «Externer Serverpfad» muss zweimal das gleiche eingetragen sein!
Der «Interne Port: 443, SSL verwenden» und «Externe Port: 443, SSL verwenden» müssen ebenfalls identisch sein!



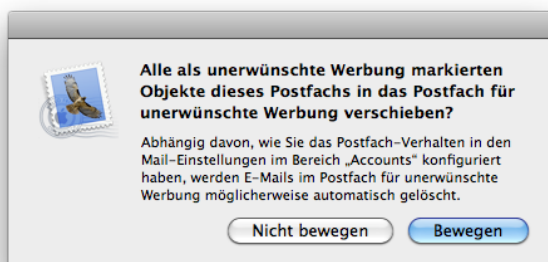
RSS

Passen Sie diese Einstellungen an Ihre persönlichen Bedürfnisse an.

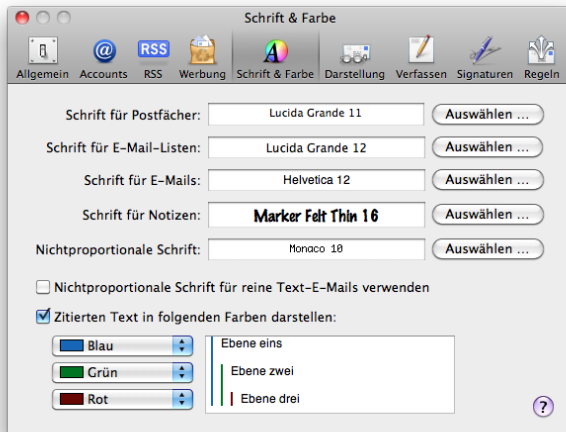


Werbung

Übernehmen Sie die dargestellten Einstellungen und Sie erhalten nach einer entsprechenden Lernphase nahezu keine Werbung mehr.

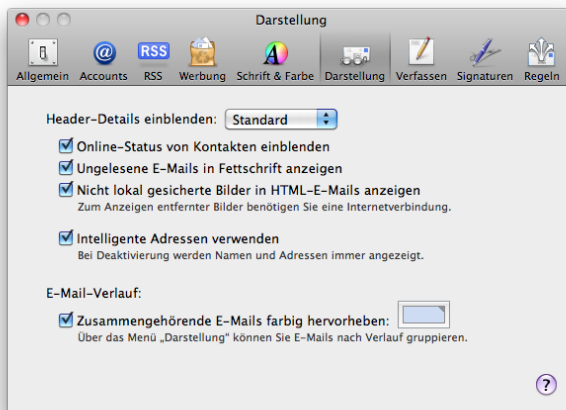


Bestätigen Sie diese Meldung mit «Bewegen».



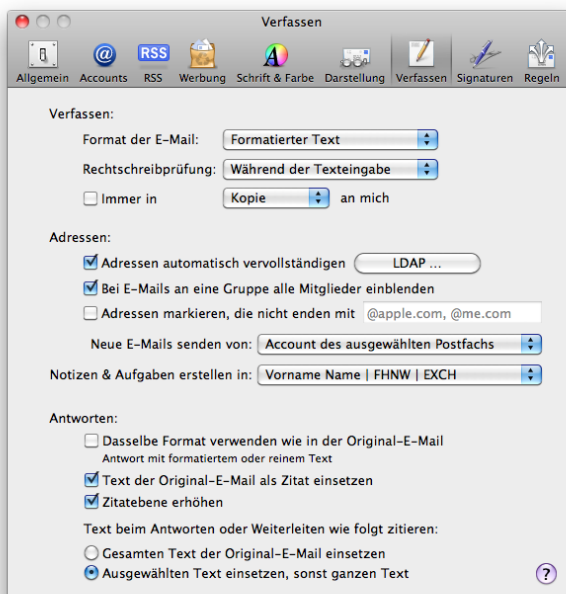
Schrift & Farbe

Passen Sie die Einstellungen nach Ihren Wünschen an.



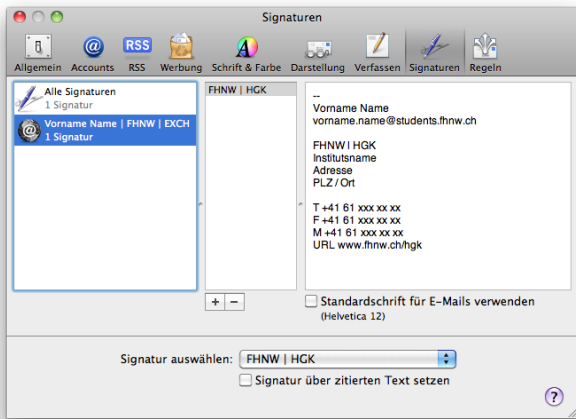
Darstellung

Übernehmen Sie die dargestellten Einstellungen.



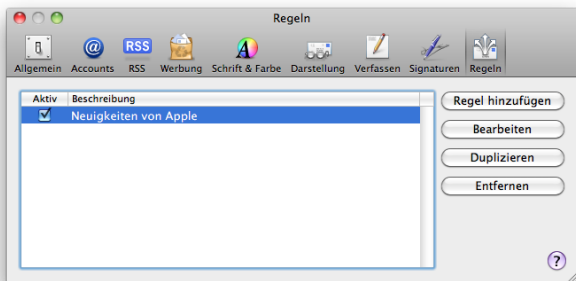
Verfassen

Übernehmen Sie die dargestellten Einstellungen.



Signaturen

Erstellen Sie eine persönliche Signatur für Ihre Schulumgebung. Ein Beispiel sehen Sie nebenstehend ...



Regeln

Passen Sie diese Einstellungen nach Ihren Wünschen an.

Abschlussbemerkung

Diese Angaben gelten nur für die Konfiguration des FHNW-Accounts. Für die Einstellungen der privaten Accounts (Cablecom, Swisscom usw.) übernimmt die FHNW | HGK | ICT keine Haftung und Support.