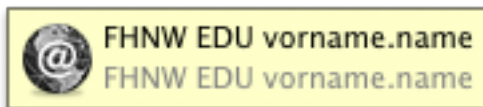


Apple Mail Einstellungen für Studierende

Mit den folgenden Einstellungen können Sie in Apple Mail ein POP-Account und SMTP-Server konfigurieren. Im Anhang werden noch die allgemeinen Einstellungen beschrieben.



Willkommen bei Mail

Willkommen bei Mail

Sie werden durch die Schritte geführt, die zum Einrichten Ihres Mail-Accounts notwendig sind.

Geben Sie zunächst folgende Informationen an:

Vollständiger Name:

E-Mail-Adresse:

Kennwort:

Abbrechen Zurück Fortfahren

Willkommen bei Mail

Server für eintreffende E-Mails

Servertyp:

Beschreibung:

Server für eintreffende E-Mails:

Benutzername:

Kennwort:

Abbrechen Zurück Fortfahren

Apple Mail

Starten Sie «Mail» im Programmordner.

Wenn «Mail» zum ersten mal startet erhalten Sie unterstützung durch den einen «Assistenten» der durch die Konfiguration des Programms führt.

Geben Sie hier die nötigen Informationen ein, ersetzen Sie dabei «vorname.name» mit Ihren persönlichen Angaben.

Vollständiger Name: hier tragen Sie den Namen des Absenders ein wie er beim Empfänger erscheinen soll

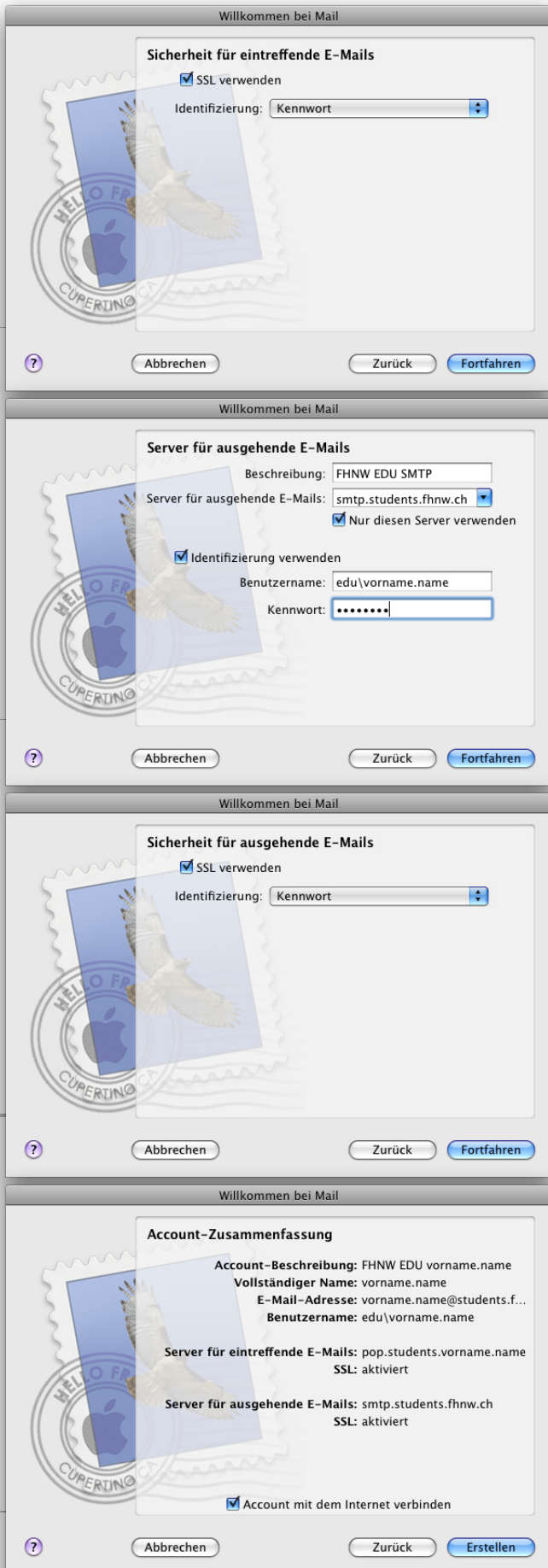
Kennwort: tragen Sie hier das FHNW-Passwort ein wie Sie es vom ICT Basisdienst der HGK erhalten haben.

Klicken Sie auf «Fortfahren»

Beschreibung: geben Sie hier ein individuelle Beschreibung des Accounts ein.

«Backslash-Taste» Befehl (cmd)+Shift+7

Klicken Sie auf «Fortfahren»



Übernehmen Sie die nebenstehenden Einstellungen.

Beschreibung:

geben Sie hier ein individuelle Beschreibung des SMTP-Accounts ein.

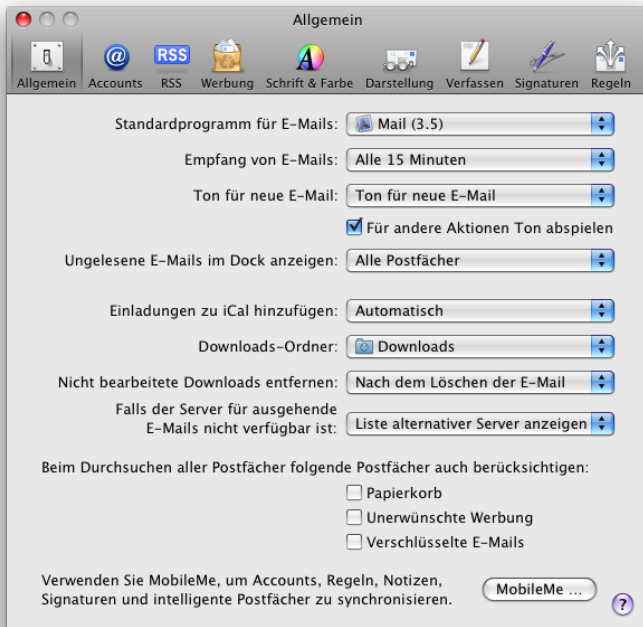
Übernehmen Sie die nebenstehenden Einstellungen.

Hier sehen Sie die Zusammenfassung aller Einstellungen. Wie Sie diese Einstellungen korrigieren können finden Sie unter «Allgemeine Einstellungen».

Klicken Sie auf «Erstellen»

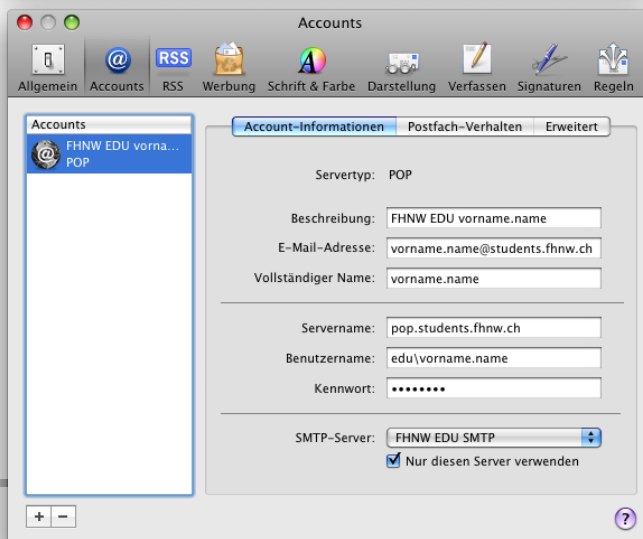
Allgemeine Mail Einstellungen

Im folgenden werden die Allgemeinen Einstellungen von Mail beschrieben.



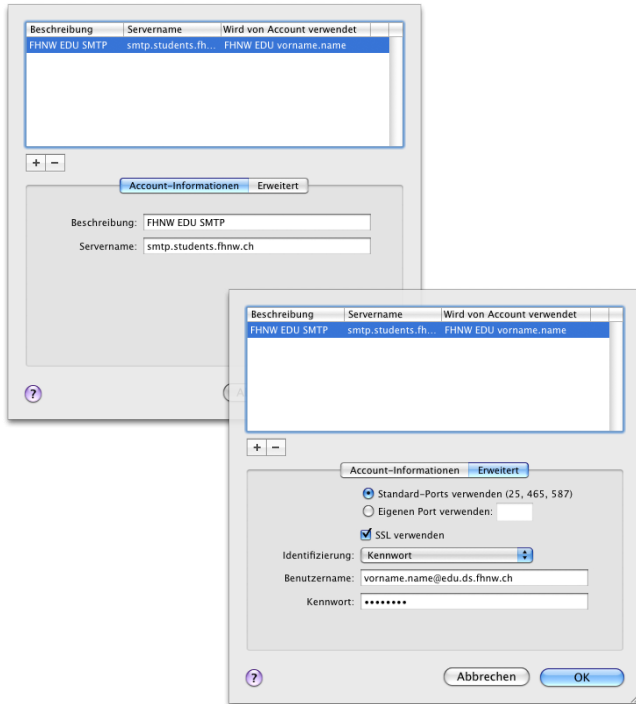
Allgemein

Die folgenden Einstellungen sind optional und können sich von Ihren individuellen Vorstellungen unterscheiden. Bei speziellen Punkten empfehlen wir die Übernahme unserer Empfehlung ...



Accounts -> Accounts

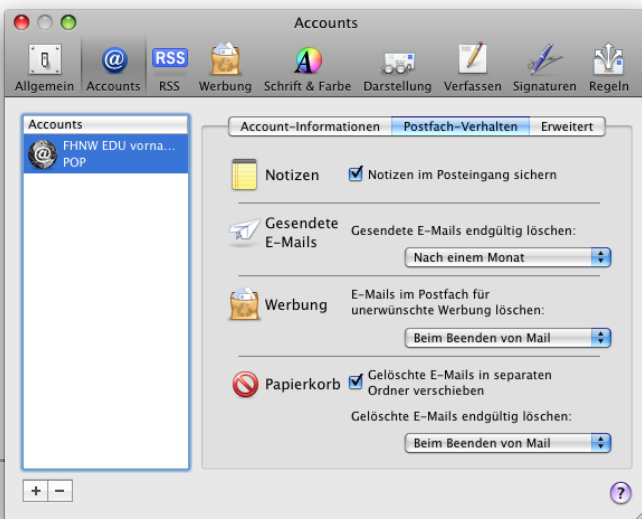
Hier können Sie nachträglich die Einstellungen des Accounts ändern. Vielleicht haben Sie ja einen Schreibfehler gemacht und Mail sendet deshalb keine Mails oder ruft auch keine Mails ab.



Accounts -> Accounts -> SMTP-Server

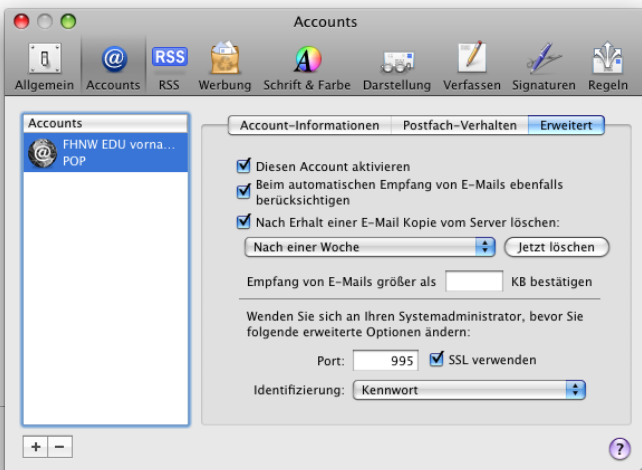
Beschreibung: geben Sie hier ein individuelle Beschreibung des SMTP-Accounts ein.
Servername: der Servername sollte wie dargestellt lauten!

Übernehmen Sie die dargestellten Einstellungen und korrigieren Sie den «Benutzernamen» und das «Kennwort».



Accounts -> Accounts -> Postfach-Verhalten

Übernehmen Sie die dargestellten Einstellungen.

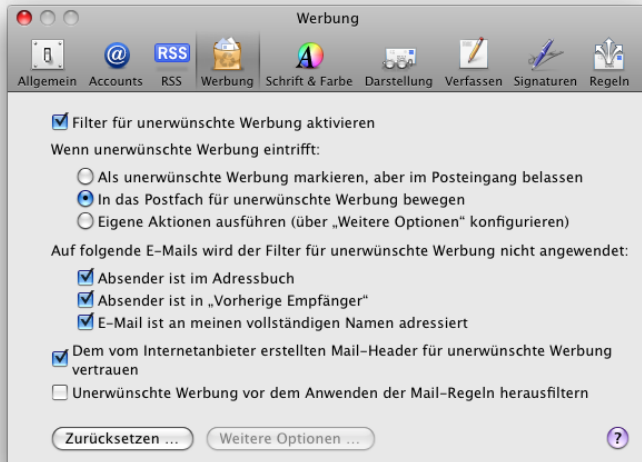


Accounts -> Accounts -> Erweitert

Übernehmen Sie die dargestellten Einstellungen.

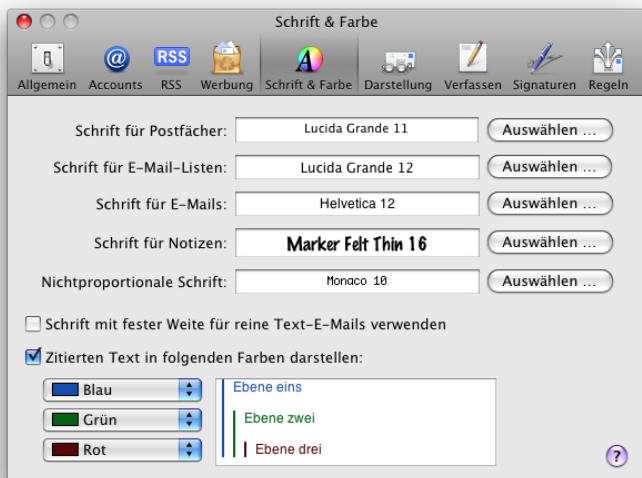


RSS



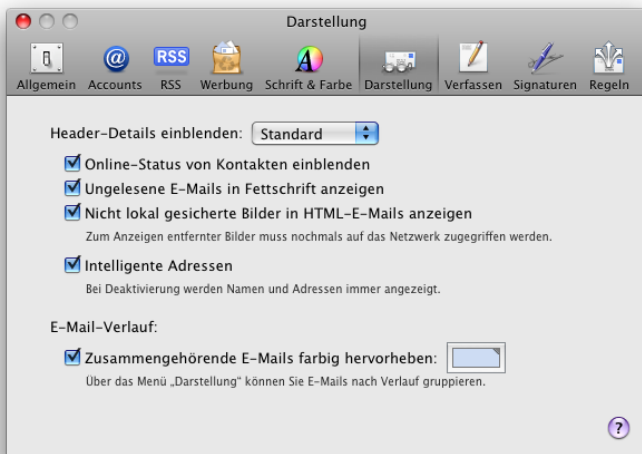
Werbung

Übernehmen Sie die dargestellten Einstellungen und Sie erhalten nahezu keine Werbung mehr.



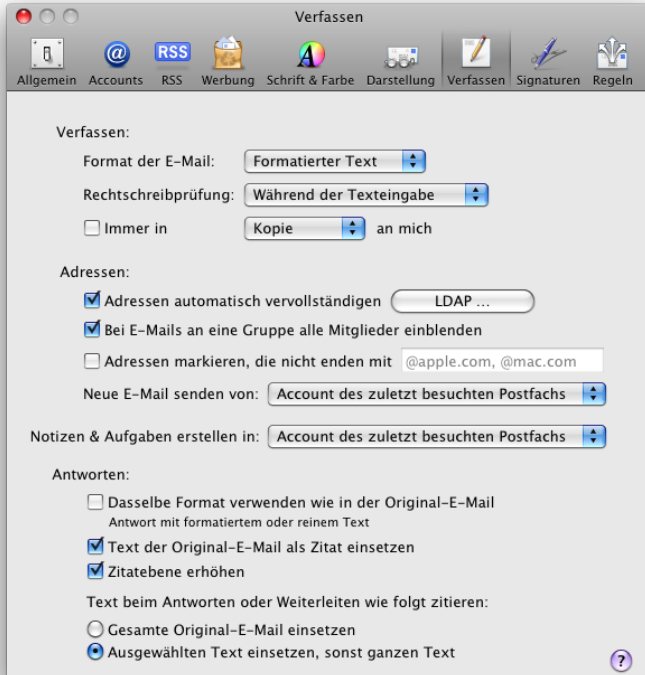
Schrift & Farbe

Passen Sie die Einstellungen nach Ihren Wünschen an.



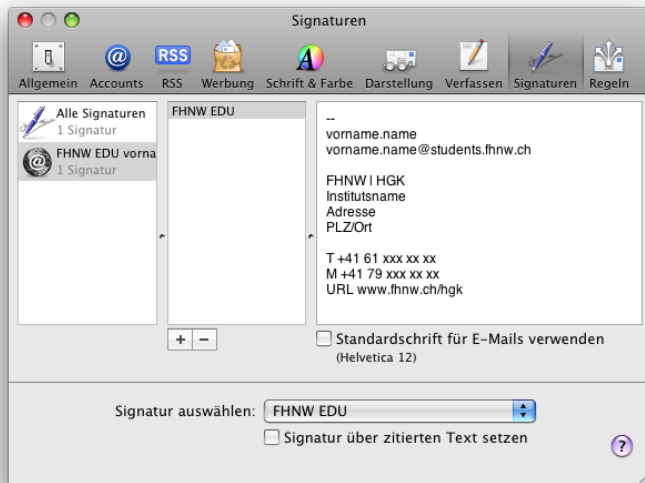
Darstellung

Übernehmen Sie die dargestellten Einstellungen.



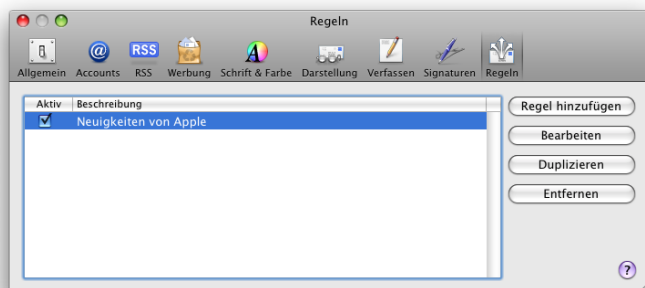
Verfassen

Übernehmen Sie die dargestellten Einstellungen.



Signaturen

Erstellen Sie eine persönliche Signatur für Ihre Schul-umgebung. Ein Beispiel sehen Sie nebenstehend ...



Regeln

Passen Sie diese Einstellungen nach Ihren Wünschen an.