

Plotterinformationen

Diese Infoblatt gibt einige Informationen über das Ausdrucken von Plakaten auf den LFPs* der FHNW | HGK.

*LFP = Large Format Printer

Die etwas grösseren DIN-Formate

A0	84,1 x 118,9 cm
A1	59,4 x 84,1 cm
A2	42,0 x 59,4 cm
A3	29,7 x 42,0 cm

Notwendige Eigenschaften für einen Aushang

- Papierplakate müssen saugfähig sein, da sie in nassem Zustand geklebt werden.
 - SK3, hochweiss, holzfrei, 110 gr/m², Schmalband, mit rauher Klebeseite
- Leuchtplakate sollen möglichst keine Feuchtigkeit aufnehmen, da sie im Leuchtkasten eingehängt (und nicht geklebt) werden.
 - weiss, 130-170 gr/m², beidseitig gestrichen, Schmalband, Leuchtplakatpapier, speziell transparent

Massbezeichnung für Plakate in der Schweiz

• Kleinformat F1/2	32,0 x 45,0 cm
• Kulturformat F1	50,0 x 70,0 cm
• Kulturformat F2	70,0 x 100,0 cm
• Weltformat F4	89,5 x 128,0 cm
• Breitformat F12	268,5 x 128,0 cm
• Cityformat F200	117,5 x 170,0 cm
• Cityformat F200L	119,0 x 170,0 cm
• Grossformat GF	
6-teilig	388,0 x 295,0 cm
8-teilig	392,0 x 295,0 cm
9-teilig	398,0 x 291,0 cm

Werbeträger Bus/Tram

- Aussenflächen: Bemalungen oder selbstklebendes Material im Siebdruck
 - Bus-Plakat 100,0 x 50,0 cm
200,0 x 50,0 cm
 - Postauto «Die Post» 110,0 x 40,0 cm
- Innenflächen:
 - Hängekartons HC 25,0 x 35,0 cm
 - Fenstertransparente TR 50,0 x 25,0 cm
 - Schiebekartons CG 84,0 x 29,7 cm

Zeitungsformate

NZZ	32,0 x 47,0 cm
BaZ/Baslerstab	32,0 x 47,0 cm



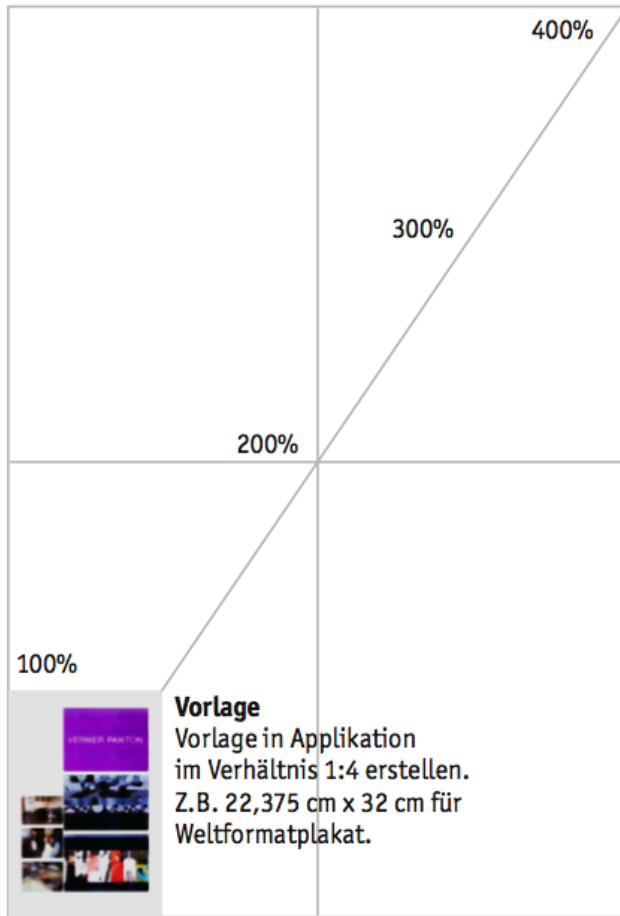
HP DesignJet 800 PS



HP DesignJet 5500 PS



Canon IPF8000S



Arbeitsbeispiel

Am Beispiel eines Weltformatplakates ...

Endformat Weltformat F4 89,5 x 128,0 cm

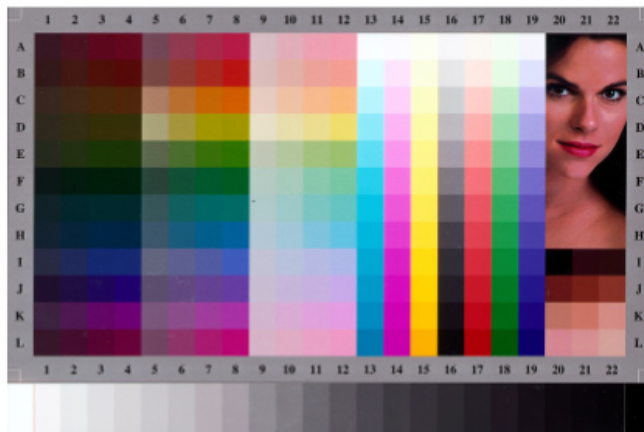
Vorlage 22,375 x 32,0 cm

Farbraum CMYK

Bildauflösung bei 1:4 305 ppi

Importierte Dateien Nativ, Tif oder EPS

PhotoShop Bitte alle sichtbare Ebenen auf die Hintergrundebene reduzieren!



Farbmuster

Beispiel eines Farbmusters als Kontrolle der Druckqualität.

Idealerweise druckt man immer einen Graukeil mit damit die Farbbalance überprüft werden kann.