

Begrüssung

Lehrer/in werden

Studiengänge

Organisation

Um- und
Abmeldungen

Kontakte

Einführungstag zum Studienbeginn

Basel, 14. September 2011
Aarau, 15. September 2011

Prof. Dr. Viktor Abt, Leiter Institut Sekundarstufe I und II

Begrüßung

Lehrer/in werden

Studiengänge

Organisation

Um- und
Abmeldungen

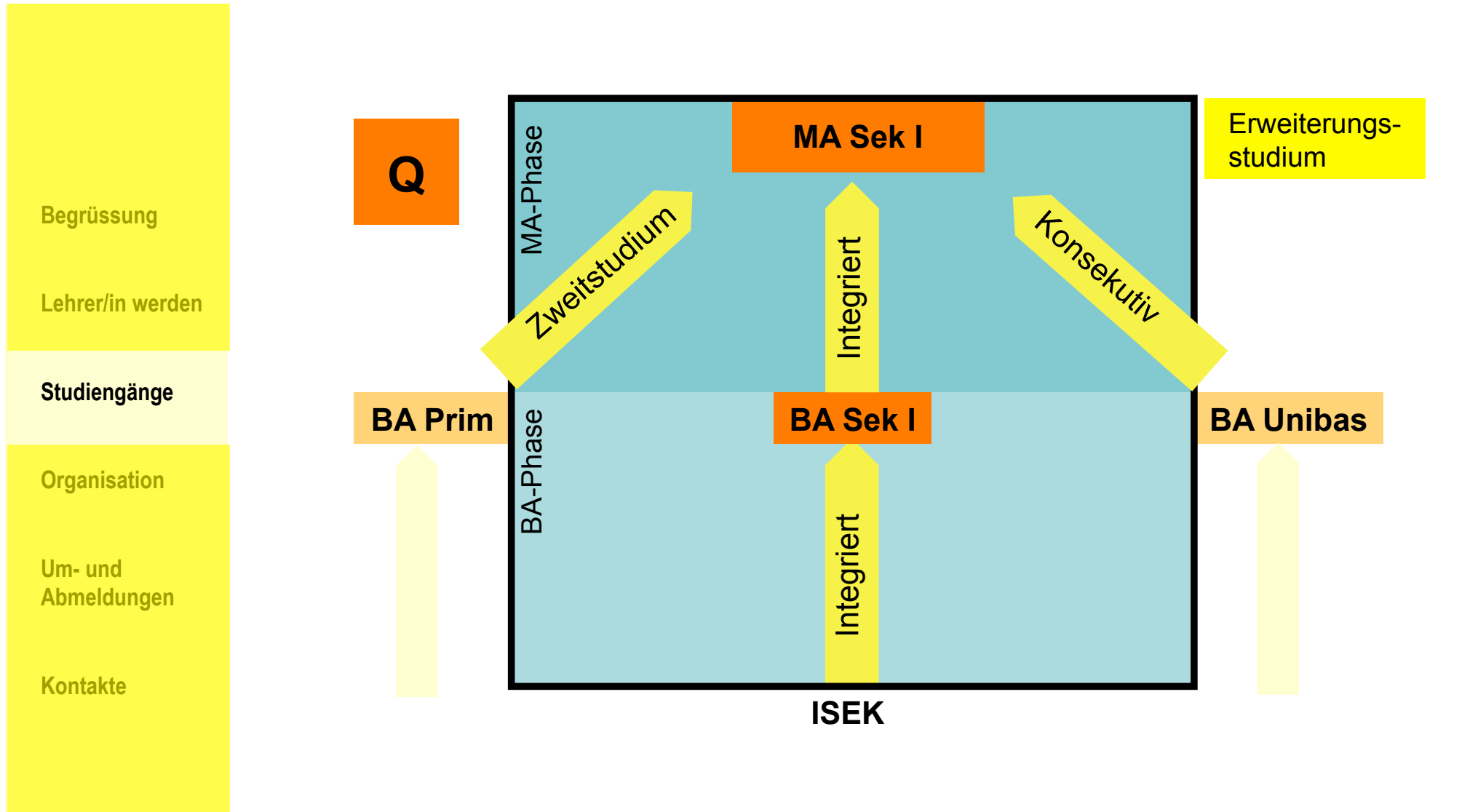
Kontakte

Lehrer/in werden: **Ein Exkurs**

Drei Kriterien für Professionen

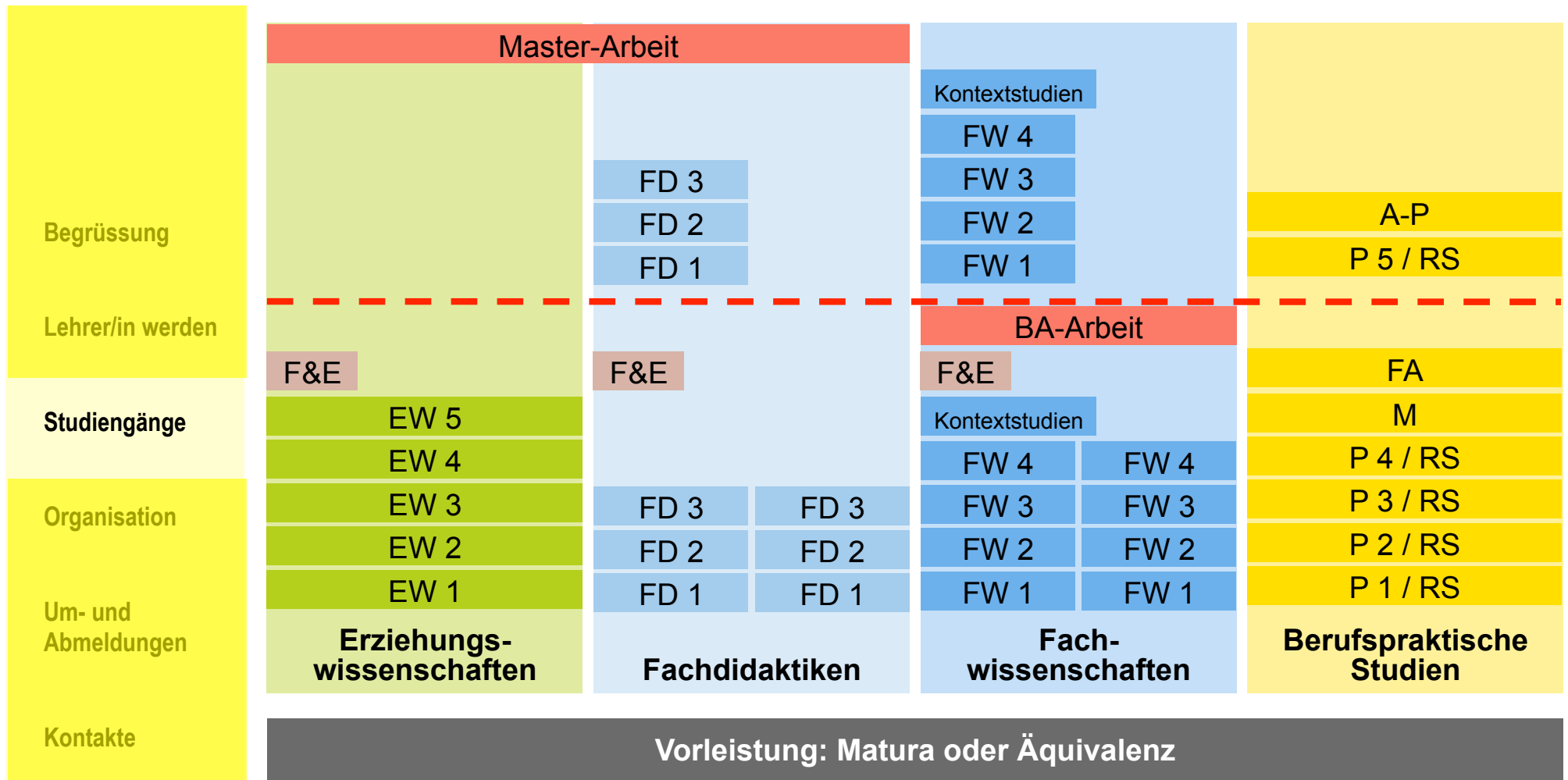
1. Autonomie der Berufsausübung
2. Wissenschaftlichkeit der beruflichen Wissensbasis
3. Individualbezug der Berufsarbeit

1. Masterstudiengänge zur Lehrperson Sekundarstufe I

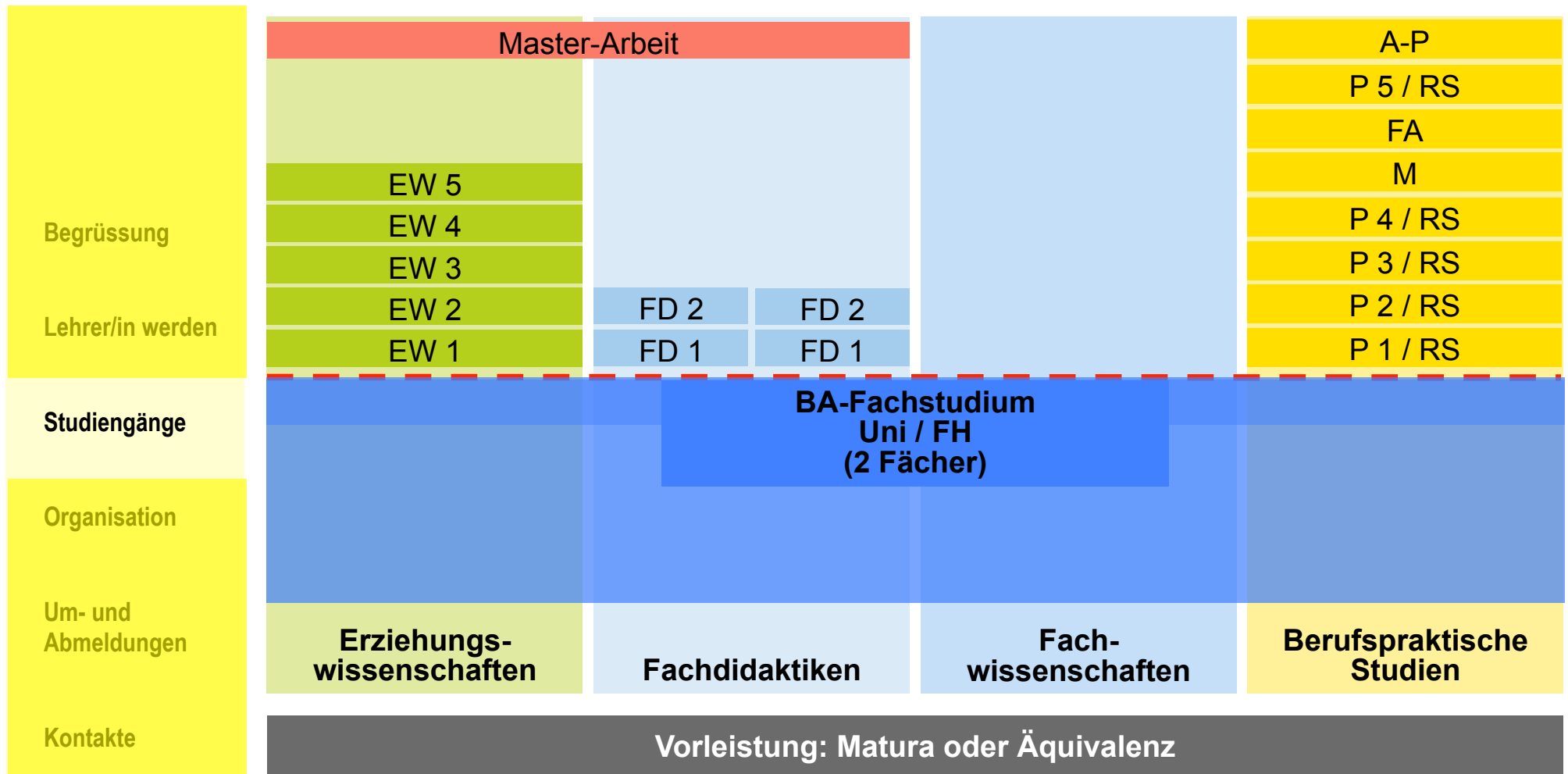


- Begrüssung
- Lehrer/in werden
- Studiengänge
- Organisation
- Um- und Abmeldungen
- Kontakte

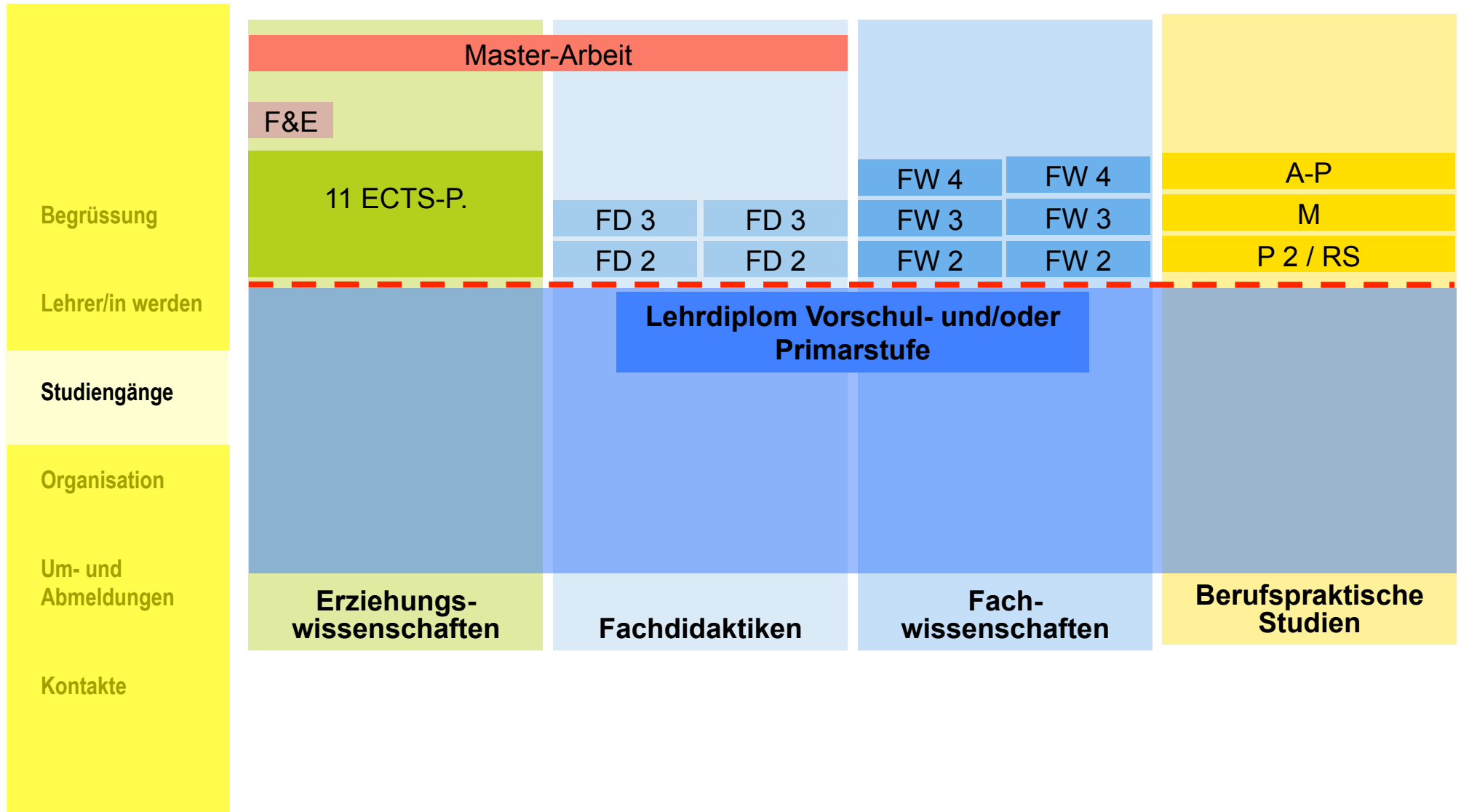
1.1 Wege zum Master Sek I: Integrierter Studiengang



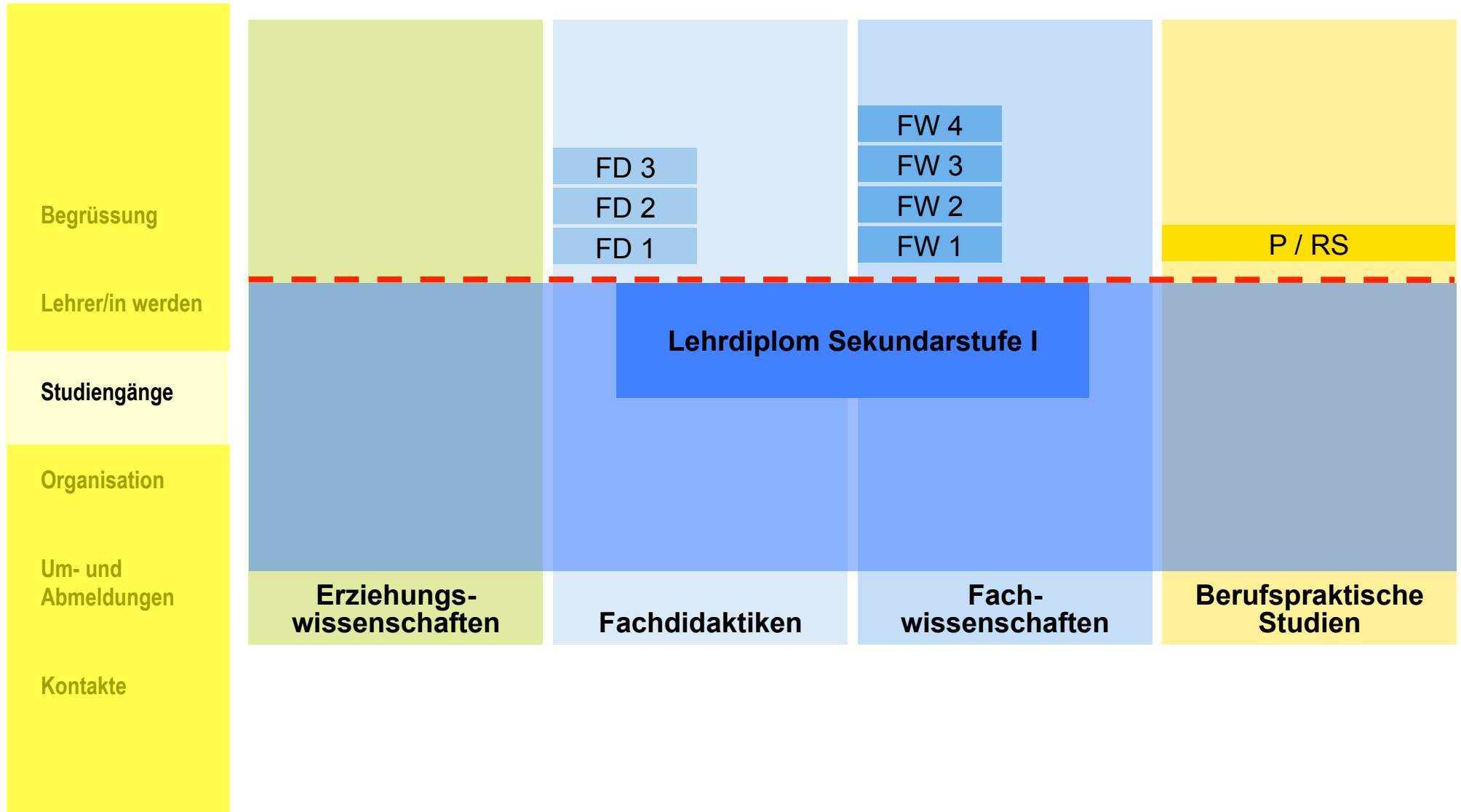
1.2 Wege zum Master Sek I: Konsekutiver Studiengang



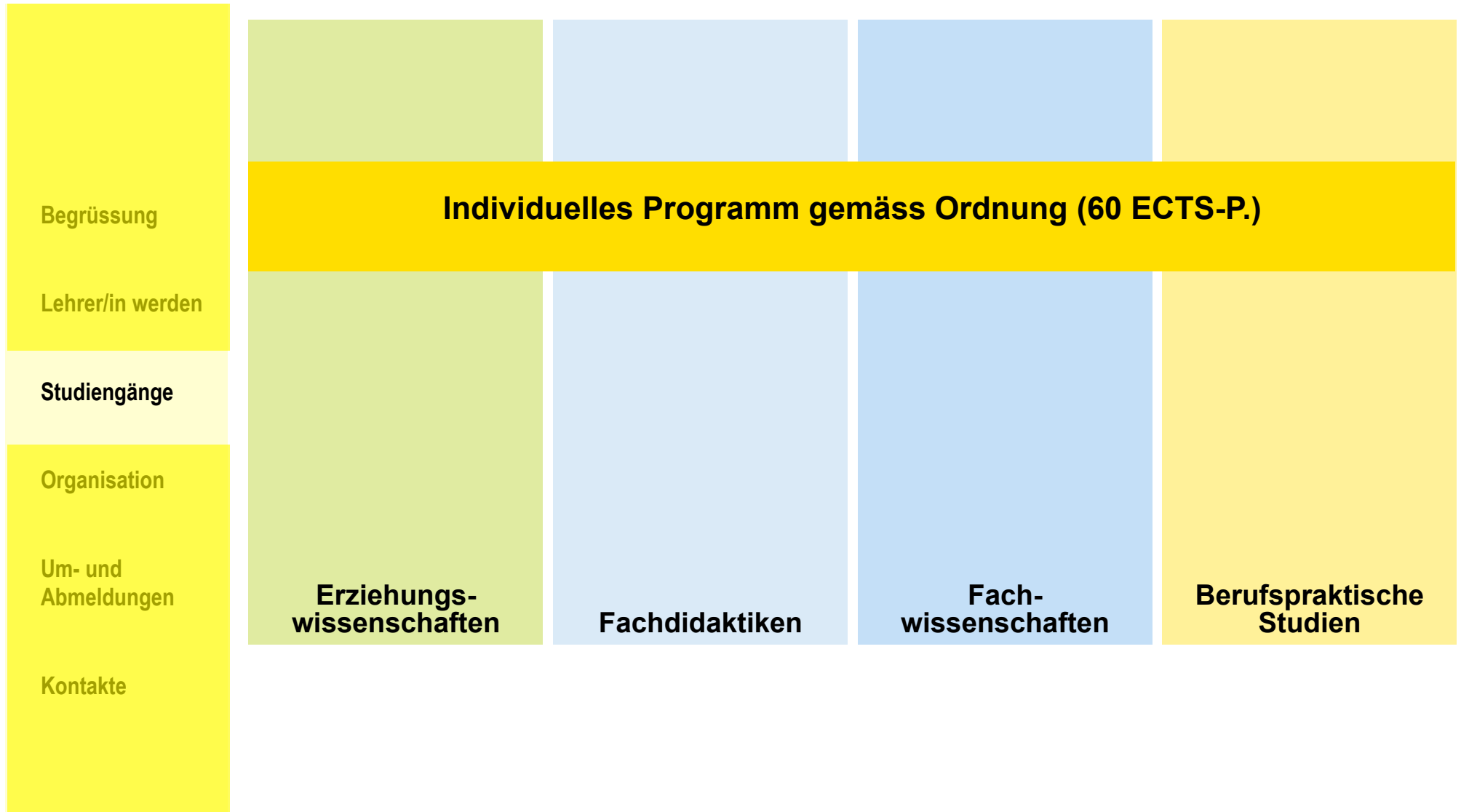
1.3 Wege zum Master Sek I: Zweitstudium



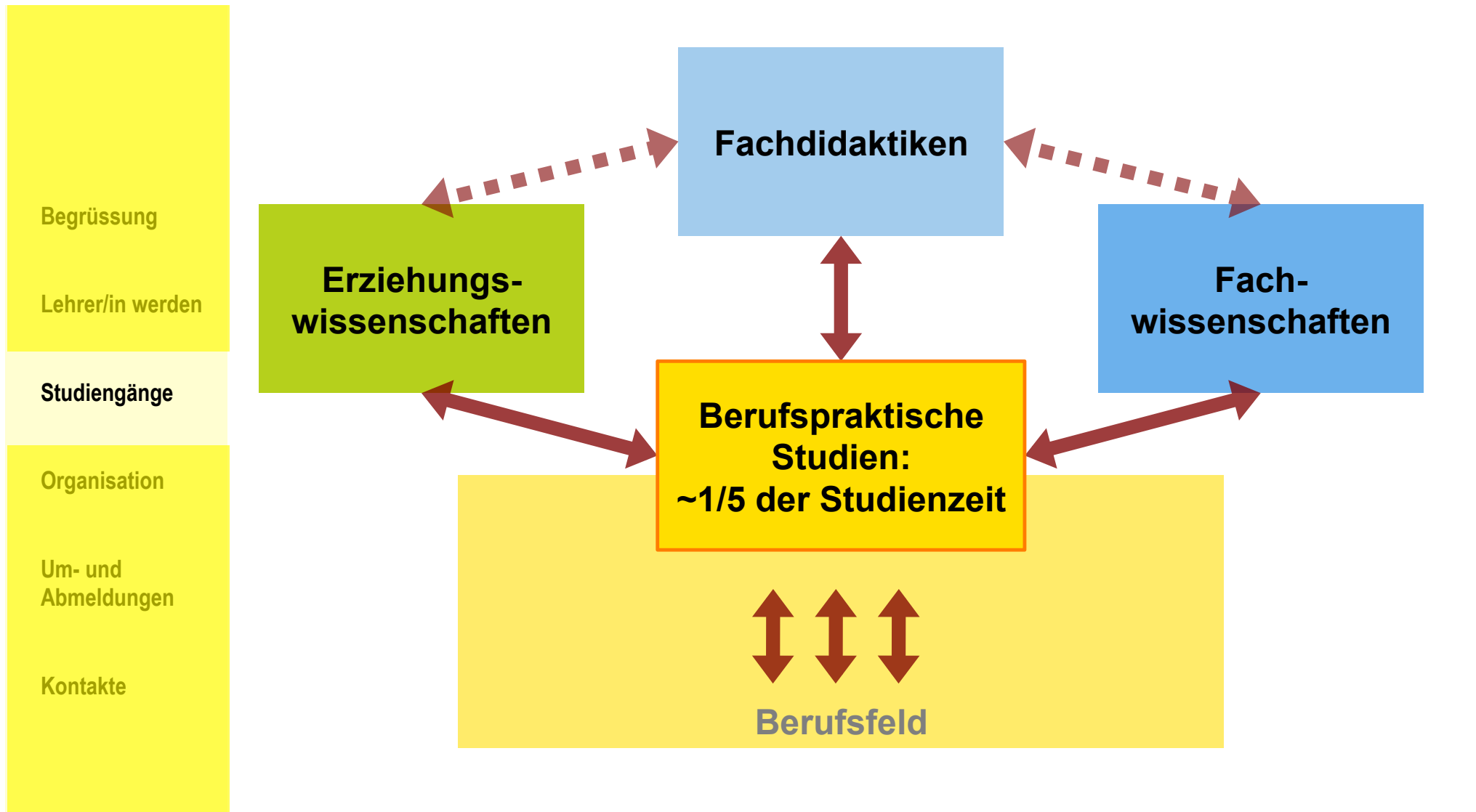
1.4 Erweiterungsstudium



1.5 Programm für Erfahrene Berufspersonen



2. Ausbildungskonzept: Berufspraktische Studien



2. Ausbildungskonzept: Berufspraktische Studien

	Einstieg, Eignungsabklärung	1	Tages-Pr. 1	Ref.Sem. 1
			Block-Pr. 1	
Begrüßung	Aufbau berufspraktischer Kompetenzen:	2		
		3		
Lehrer/in werden	Freie Wahl der Zeitpunkte der vier Blockpraktika (je 3 Wochen)	4		
		5		
Studiengänge	Freie Wahl der Reflexionsseminare dazu	6		
		7		
Organisation		8		
		9	Abschl.-P.	
Um- und Abmeldungen				
Kontakte	Kompetenz- überprüfung: Abschluss-P. (1 W.)			

3. Studienplanung / Übersicht: Datenblatt und Wegleitung

<http://www.fhnw.ch/ph/download/formulare/moduluebersichten>

Datenblatt Sekundarstufe I
integriert

	ECTS-Pkt. Regel- studium	Total ECTS- Pkt. Regel- studium	ange- rechnete ECTS-Pkt.	zu absol- vierende ECTS-Pkt.	Bemerkung / Begründung
06.06.11					
Erziehungswissenschaften					
EW 1.1: Unterricht 1	2			2	
EW 1.2: Unterricht 2	2			2	
EW 1.3: Unterricht 3	2			2	
EW 1.4: Unterricht 4	2			2	
Total EW 1		8			
EW 2.1: Individuum 1	3			3	
EW 2.2: Individuum 2	2			2	
EW 2.3: Individuum 3	3			3	
Total EW 2		8			
EW 3.1: System 1	3			3	
EW 3.2: System 2	3			3	
EW 3.3: System 3	3			3	
Total EW 3		9			
EW 4.1: Klassenlehrperson	3			3	
EW 4.2: Klassenlehrperson	3			3	
Total EW 4		6			
EW 5.1 / HSP 1.1 Heil- und Sonderpädagogik	2			2	
EW 5.2 / HSP 1.2 Heil- und Sonderpädagogik	3			3	
EW 5.3 / HSP 1.3 Heil- und Sonderpädagogik	3			3	
Total EW 5 / HSP		8			
Total Erziehungswissenschaften		39	0	39	
Fachdidaktik					
FD Fach 1: 1.1 Grundlagen 1	2			2	

Begrüssung

Lehrer/in werden

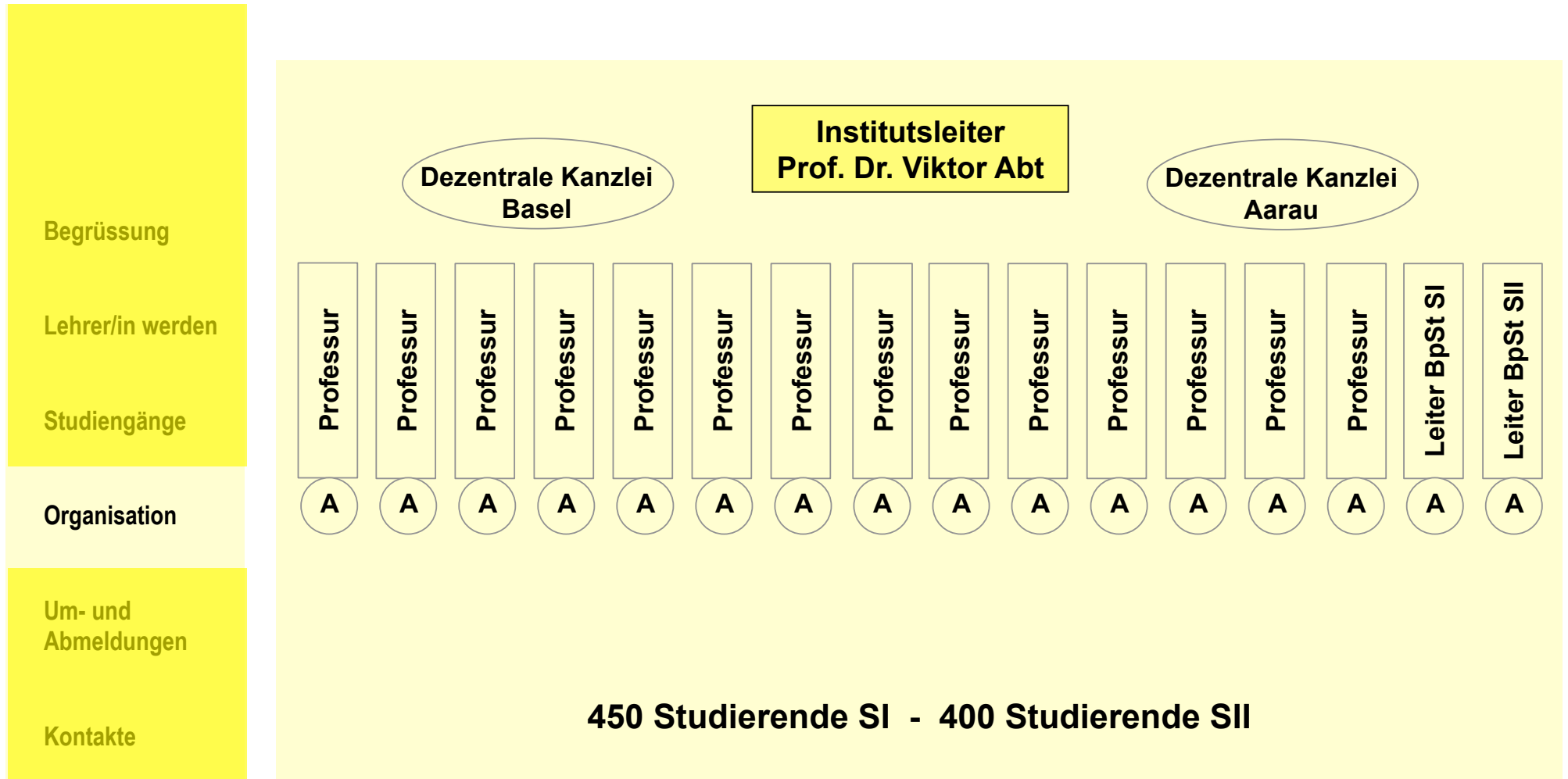
Studiengänge

Organisation

Um- und
Abmeldungen

Kontakte

4. Organisation des Instituts SI und SII



5. Nachträgliche Um- und Abmeldungen

Begrüssung

Lehrer/in werden

Studiengänge

Organisation

Um- und
Abmeldungen

Kontakte

→ Ummeldungen

- Kanzlei Aarau
 - 19.-23.9., 9-12 Uhr, 14-16 Uhr
 - Per E-Mail an barbara.hiestand@fhnw.ch
- Kanzlei Basel
 - 19.-23.9., 9-12 Uhr, 14-16 Uhr
 - Per E-Mail an rolf.jung@fhnw.ch

→ Abmeldungen

- Möglich per E-Mail bis 4.11.2011

6. Sie haben Fragen?

Begrüssung

Lehrer/in werden

Studiengänge

Organisation

Um- und
Abmeldungen

Kontakte

**Für inhaltliche Fragen
(Studiengänge,
Studienplanung):**

Mentoratsbetreuer/in
Leitende/r Professur
(Sprechstundentermine
beachten)

**Für administrative
Fragen/ Betreuung vor
Ort:**

Dezentrale Kanzlei Aarau
Barbara Hiestand
062 838 90 90
barbara.hiestand@fhnw.ch
Dezentrale Kanzlei Basel
Rolf Jung, 061 467 49 36
rolf.jung@fhnw.ch

**Für technische
Fragen (Evento-Web):**

Zentrale Studien-
administration;
Renate Sütterle,
056 462 49 44
renate.suetterle@fhnw.ch

<http://web.fhnw.ch/ph/studierende>
www.fhnw.ch/ph/isek

(Veranstungsverzeichnis, Wegleitungen, Fachporträts, Merkblätter)