

Aufnahmeprüfung BWL

Prüfungsdauer: 90 Minuten

Hilfsmittel: keine erlaubt!

Aufgabe	Anzahl Punkte
1	16
2	12
3	8
4	6
5	6
6	6
7	8
8	5
9	5
10	6
11	6
12	6
Total	90

Fall CAR SECURITY

Die Firma CAR SECURITY mit Sitz in Biel ist marktführend in der Produktion von Airbags für Personenwagen (80% des Gesamtumsatzes) in Europa, aber auch in Asien. Daneben produziert sie dehnungsfähige Behälter aus Kunststoff-Folie (20 % des Gesamtumsatzes).

Der Personalbestand der Firma CAR SECURITY umfasst 25 Mitarbeiterinnen und Mitarbeiter in Verwaltung und Administration, 200 in der Produktion Bereich Airbags und 80 in der Produktion Bereich Behälter.

Aufgrund der Wirtschaftskrise in Asien - vor allem in Japan, Südkorea und Malaysia - wurden verschiedene Aufträge für Airbags kurzfristig annulliert und es sind in den letzten zwei Monaten keine neuen Aufträge aus Asien mehr eingegangen. Die Firma CAR SECURITY beschliesst in der Folge, den Personalbestand im Bereich Airbags um 35 Personen zu verkleinern und die Produktion von Kunststoff-Folien-Behälter infolge zunehmenden Auftragsvolumens um 50 Personen aufzustocken.

Aufgrund ihrer Ausbildung ist es möglich, 18 Personen aus dem Bereich Airbag in den Kunststoffbereich zu übernehmen. Die restlichen 32 Personen sind extern zu rekrutieren. 17 Personen aus dem Bereich Airbag können nicht weiter beschäftigt werden.

Teilaufgabe a)

Nennen Sie die wichtigsten (nennen Sie vier) Anspruchsgruppen, die in einem Leitbild berücksichtigt werden müssen und begründen Sie die Wahl. (6 Punkte)

Teilaufgabe b)

Bei dem Versuch, den verschiedenen Anspruchsgruppen gerecht zu werden, kommt es immer wieder zu Zielkonflikten. Nennen Sie eine sich konkurrenzierende und eine sich unterstützende Zielsetzung im Zusammenhang mit der Leitbilderstellung und dem Versuch, den verschiedenen Anspruchsgruppen gerecht zu werden.

(4 Punkte)

Teilaufgabe c)

Die Reorganisation gibt der CAR SECURITY die Gelegenheit eine neue Aufbauorganisation zu erstellen. Was wird in der Aufbauorganisation geregelt? Nennen Sie zwei Sachverhalte. (3 Punkte)

Teilaufgabe d)

Was wird in einer Ablauforganisation geregelt? Nennen Sie zwei Beispiele. (3 Punkte)

Aufgabe 2

(12 Punkte)

In der letzten Zeit haben sich viele Unternehmungen durch Fusionen zusammengeschlossen.

Teilaufgabe a)

Welches sind die wichtigsten Gründe für Unternehmenszusammenschlüsse? Nennen und erläutern Sie vier Gründe! (4 Punkte)

Teilaufgabe b)

Welche Probleme können sich bei Unternehmenszusammenschlüsse ergeben? Nennen Sie zwei mögliche negative Entwicklungen! (4 Punkte)

Teilaufgabe c)

Um die Rentabilität weiter zu verbessern, werden die beiden ehemaligen CEO's der Gesellschaften stark auf Effizienzsteigerung setzen. Wie werden sie die Effizienz zu steigern versuchen? Machen Sie dazu zwei konkrete Vorschläge. (4 Punkte)

Aufgabe 3

(8 Punkte)

Die Umweltanalyse ist ein wichtiger Teil einer Situationsanalyse für eine Unternehmung. Beantworten Sie die folgenden Fragen aus diesem Bereich.

Teilaufgabe a)

Anspruchsgruppen können unterschiedliche Ansprüche an eine Unternehmung stellen. Die Ansprüche kann man verschiedenen Umweltsphären zuordnen. Sie arbeiten in einem Betrieb (insgesamt 45 Beschäftigte), welcher sich auf die Bearbeitung von Blechen spezialisiert hat. Geben Sie an, aus welchen vier Umweltsphären, Anwohner konkret Ansprüche an Ihre Unternehmung haben können und geben Sie je ein Beispiel. (6 Punkte)

Teilaufgabe b)

Welches sind die Gründe, dass eine Umweltanalyse immer wichtiger für eine Unternehmung wird? Nennen und erläutern Sie einen wichtigen Grund. (2 Punkte)

Aufgabe 4

(6 Punkte)

Kreuzen Sie bei den folgenden Aussagen an, ob sie richtig oder falsch sind:

- | R | F |
|--------------------------|--------------------------|
| <input type="checkbox"/> | <input type="checkbox"/> |
| 0 | 0 |
| <input type="checkbox"/> | <input type="checkbox"/> |
| 0 | 0 |
| <input type="checkbox"/> | <input type="checkbox"/> |
| 0 | 0 |
- 0 Unter Produktion versteht man die Verarbeitung von Rohstoffen zu Halbfabrikaten. Die Verarbeitung von Halbfabrikaten zu Fertigfabrikaten bezeichnet man als Leistungserstellungsprozess.
- 0 Der Problemlösungsprozess der Produktion ist sehr ähnlich wie der Problemlösungsprozess der Materialwirtschaft: gemeinsame Komponenten sind zum Beispiel die Analyse der Ausgangslage, die Bestimmung der Ziele, Massnahmen und Mittel, und die Durchführung. Am Ende beider Problemlösungsprozesse steht die Evaluation der Resultate.
- 0 Die Beschaffungsmarktforschung muss auch das Preisniveau auf dem Beschaffungsmarkt kennen um geeignete Lieferanten auswählen zu können. Aktuelle Daten bezüglich des Preisniveaus sind relativ einfach zu erhalten, die Entwicklung des zukünftigen Preisniveaus ist jedoch schwer prognostizierbar. Prognosen (bezüglich des zukünftigen Preisniveaus) sind deshalb schwierig, da die Angebots- und Nachfragestrukturen auf dem Beschaffungsmarkt nicht immer genügend bekannt sind.
- 0 Substitutionale Produktionsfaktoren können untereinander ausgetauscht werden. Limitationale Produktionsfaktoren stehen (zur Erreichung eines bestimmten Outputs) in einem festen Verhältnis zueinander. Wenn dieses Verhältnis verändert wird, hat dies Auswirkungen auf den Output.

- 0 0 Bei vollständiger Konkurrenz befinden sich das Gewinnmaximum und der optimale Kostenpunkt einer Unternehmung langfristig an der gleichen Stelle der Kostenkurve.

- 0 0 Eine Teilfunktion der Führung ist die Kontrolle. Sie ist auch bei der Kostenplanung ausserordentlich wichtig, denn bei der Kostenplanung geht es nicht nur darum, die Gesamtkosten eines Projektes zu erfassen und zu minimieren, sondern auch darum, die beim Erbringen der Leistung effektiv anfallenden Kosten mit Hilfe des Rechnungswesens zu erfassen und zu kontrollieren.

Aufgabe 5

(6 Punkte)

Werden die Unternehmungen nach Produktionsstufe gegliedert, können drei Wirtschaftssektoren unterschieden werden. Vervollständigen Sie die nachstehende Tabelle:

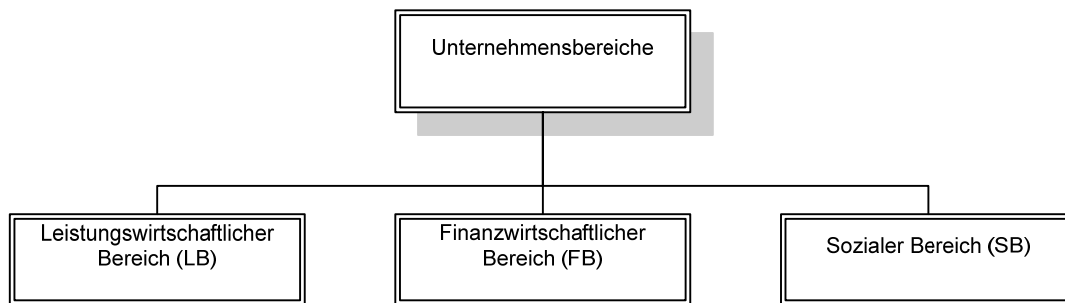
Wirtschaftssektor	Art der Betriebstätigkeit	Beispiele (nennen Sie jeweils 2)
Primärer Sektor		
Sekundärer Sektor		
Tertiärer Sektor		

Aufgabe 6

(6 Punkte)

Ein Lebensmittelhändler will ein neues Vertriebszentrum im Mittelland bauen. Die Wahl des richtigen Standortes kann dabei über Erfolg und Misserfolg der Unternehmung bestimmen. Nennen Sie sechs wichtige Standortfaktoren:

Wie üblicherweise in Unternehmen, unterteilt die Berner Alpar AG (Luftverkehrs AG) ihr Unternehmen in drei Teilbereiche auf:



Welchen Bereichen sind folgende Aussagen aus dem Leitbild bzw. der Grundstrategie schwergewichtig zuzuordnen (passendes Kürzel LB, FB oder SB einsetzen)?

1. Wir streben eine hohe Selbstfinanzierung durch Gewinnrückbehalt an. ___ ___
2. Wir setzen unsere Flüge ausschliesslich über Reisebüros ab. ___ ___
3. Wir konzentrieren unsere Verkaufstätigkeit auf den inländischen Markt. ___ ___
4. Wir sind die Airline mit dem tiefsten Lohnkostenanteil (an den Gesamtkosten). ___ ___
5. Wir fliegen mit höchstens drei Jahre alten Flugzeugen, die den neuesten Umweltvorschriften entsprechen und ein Höchstmass an Flugsicherheit gewährleisten. ___ ___
6. Wir finanzieren unsere Investitionen langfristig zu 75% über den Umsatz (Cashflow). ___ ___
7. Wir ermöglichen unseren Mitarbeitenden eine flexible Pensionierung ab dem 58. Altersjahr. ___ ___
8. Wir streben im Bereich Alpenrundflüge einen Marktanteil von 80% an. ___ ___

Aufgabe 8

(5 Punkte)

Welche der folgenden Aussagen beschreiben Produktziele bzw. Marktziele für ein Reisebüro? (Kreuzen Sie das entsprechende an)

Aussage	Produktziel	Marktziel
Wir wollen das führende Reisebüro für Golf Reisen im Raum Zürich sein.		
Wir informieren uns laufend über die günstigsten Flugverbindungen.		
Unsere Spezialität sind Individualreisen und Reisen in Kleingruppen.		
Wir wenden uns vor allem an ältere Kunden.		
Der Umsatz soll in den nächsten drei Jahren um durchschnittlich 15 % pro Jahr steigen.		

Aufgabe 9

(5 Punkte)

Nachstehend finden Sie einige wichtige Grundbegriffe aus der Unternehmenslehre. Ordnen Sie den entsprechenden Begriff den unten stehenden Aussagen zu. Je Aussage ist nur ein Begriff anzugeben, und es werden nicht alle Begriffe benötigt.

Kompetenzen, Unternehmensleitbild, Stabsstelle, Breitengliederung, Organigramm, Tiefengliederung, Zeitlohn, Produktionsfaktor, Akkordlohn, Linienstelle, Leistungslohn, Stellenbeschreibung

Die Verkaufsprovision ist eine Art _____

Das Pflichtenheft ist ein Teil von _____

Aufgaben, _____ und Verantwortung müssen sich decken.

Eine Übersicht über den Aufbau des Unternehmens heisst _____

Eine befolgungsverpflichtete und weisungsberechtigte Instanz nennt man ____

Aufgabe 10

(6 Punkte)

Die Anlageintensität setzt das Anlagevermögen zur Bilanzsumme ins Verhältnis.

- a) Nennen Sie drei Beispiele von Unternehmungen mit hoher Anlageintensität.
- b) Weshalb weisen anlageintensive Betriebe hohe Fixkosten auf?
- c) Warum sind Betriebe mit hoher Anlageintensität weniger flexibel?

Aufgabe 11

(6 Punkte)

Beantworten Sie folgende Fragen zu Rentabilität und Liquidität:

- a) Was versteht man unter Rentabilität?
- b) Was versteht man unter Liquidität?
- c) Beschreiben Sie den Zielkonflikt zwischen Rentabilität und Liquidität.

Aufgabe 12:

(6 Punkte)

Jede Sekunde kommt eine fertige Mido Uhr vom Fließband. Die Mido Uhren werden jährlich in vielen Millionen Stück hergestellt. Wie heisst dieses Produktionsverfahren?

Die Mido verkauft ihre Uhren über den Fachhandel. Dadurch kann sie fixe Kosten sparen. Wie heisst dieses Absatzverfahren?

Von welchen Fachausdrücken in englischer Sprache ist der Begriff AIDA abgeleitet?

A _____

I _____

D _____

A _____