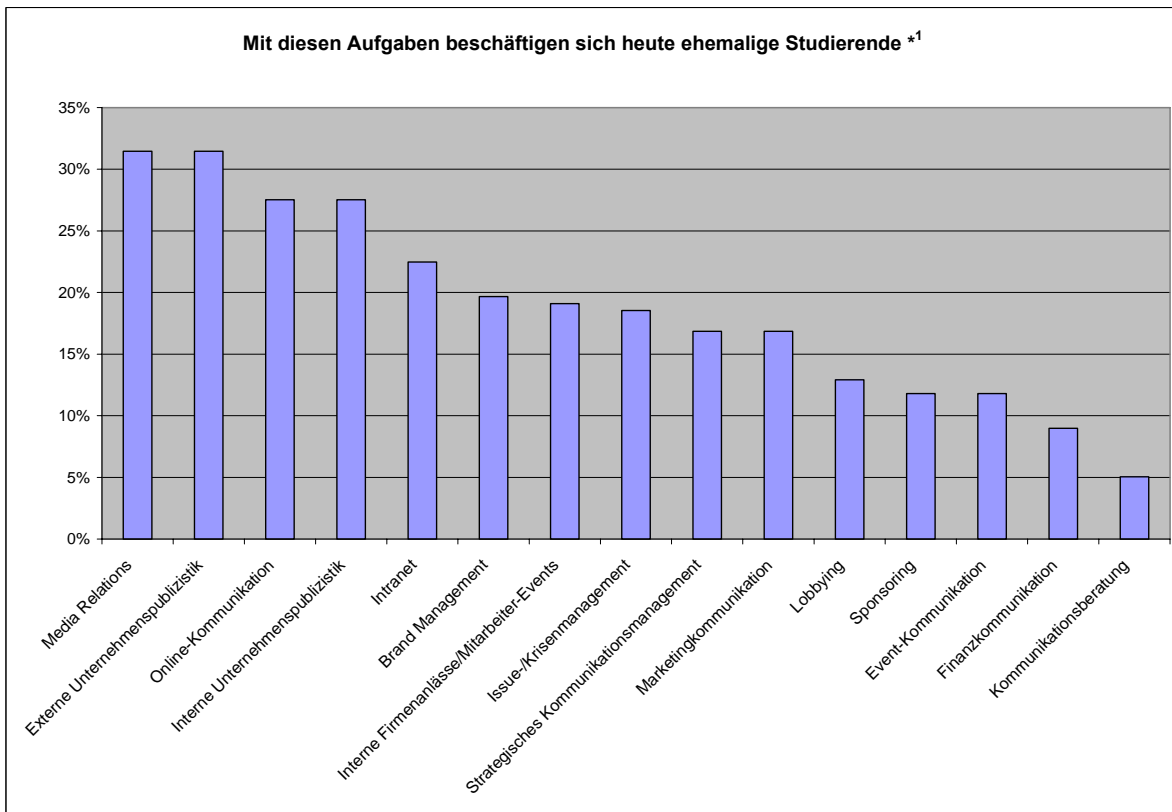


STATISTIK ZUM MASTERSTUDIUM CORPORATE COMMUNICATION MANAGEMENT

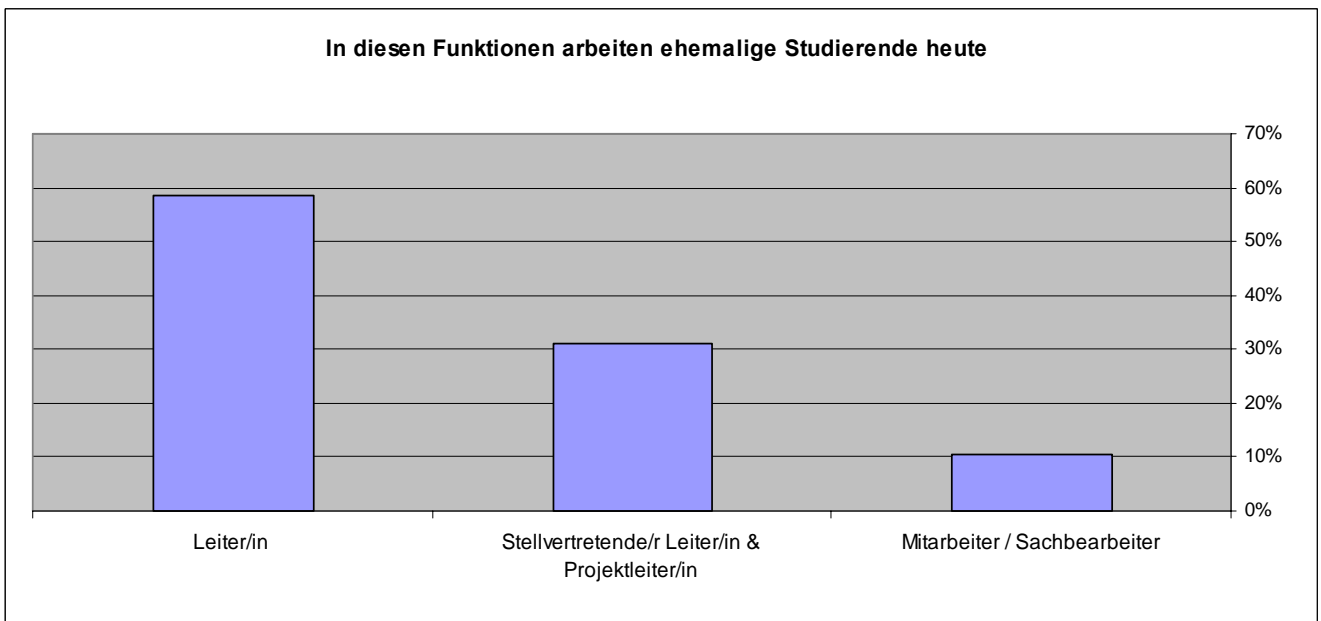
Die Studierenden des Masterstudiums Corporate Communication Management werden im Rahmen der regelmässig vorgenommenen Qualitätssicherung im Masterprogramm vor Studienbeginn und jeweils ein Jahr nach ihrem Studienabschluss befragt. Nachfolgend einige ausgewählte Ergebnisse dieser Erhebung aus den ersten acht Masterstudiengängen (2001 bis 2009, kumuliert):

- ▶ **Durchschnittsalter:** Im Durchschnitt sind die Studierenden bei Studienbeginn 37 Jahre alt.
- ▶ **Berufserfahrung:** Im Durchschnitt weisen die Studierenden bei Studienbeginn eine qualifizierte Berufserfahrung von sieben Jahren im Bereich der Kommunikation auf.
- ▶ **Arbeitsverhältnis:** 87 Prozent der Absolventen und Absolventinnen arbeiten nach dem Studium in einem unselbstständigen Arbeitsverhältnis. Der Anteil der Selbstständigen hat sich nach dem Studium von 9 auf 13 Prozent erhöht. Für über 60 Prozent der Studierenden hatte der Abschluss des Masterstudiums einen massgeblich positiven Einfluss auf das Anstellungsverhältnis (Stellenwechsel, Lohnerhöhung, Funktionswechsel und/oder Beförderung).
- ▶ **Tätigkeitsbereiche:** Studienabsolventinnen und -absolventen beschäftigen sich nach dem Studium hauptsächlich mit Aufgaben in den Bereichen Media Relations, externe und interne Unternehmenspublizistik, Online-Kommunikation, Intranet, Brand Management, interne Firmenanlässe/Mitarbeiter-Events, Issue-/Krisenmanagement, Strategisches Kommunikationsmanagement, Marketingkommunikation, Lobbying, Sponsoring, Event-Kommunikation, Finanzkommunikation und Kommunikationsberatung.

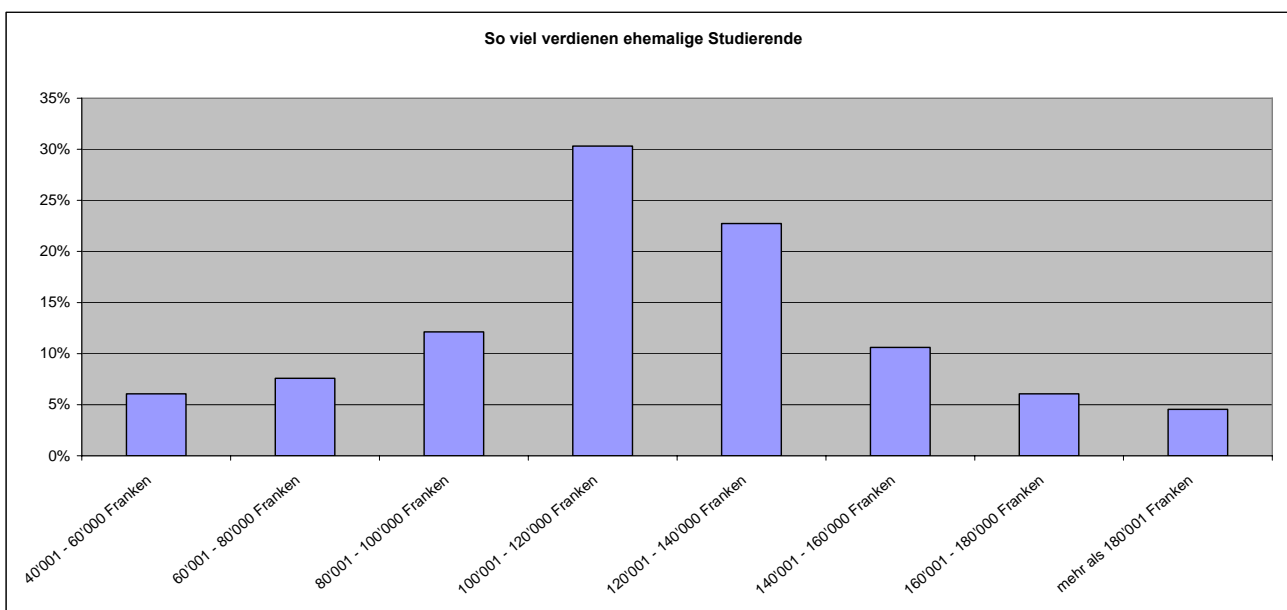


*1 Mehrfachnennungen

- **Funktion:** 58 Prozent der ehemaligen Studierenden sind heute in leitenden Funktionen tätig. Das sind im Vergleich 10 Prozent mehr als vor dem Studium. 31 Prozent haben heute eine stellvertretende Leitungsfunktion oder sind Projektleitende und 10 Prozent sind Sachbearbeitende.



- **Salär:** Nach dem Studium verdienen Absolventinnen und Absolventen des Masterstudiums 14 Prozent mehr als vor Studienbeginn.



- **Umsetzung der Masterarbeit:** 72 Prozent der Masterarbeiten wurden am Arbeitsplatz der Studierenden teilweise oder ganz umgesetzt.
- **Integrierter Kommunikationsansatz:** 74 Prozent der Arbeitgeber der ehemaligen Studierenden kommunizieren heute teilweise oder vollständig nach dem im Studium vermittelten integrierten Kommunikationsansatz.