

**Facts & Figures 2017**

## Die FHNW auf einen Blick

### **Vielfältig, praxisnah, marktorientiert**

Die Fachhochschule Nordwestschweiz FHNW ist die regional verankerte Bildungs- und Forschungsinstitution mit nationaler und internationaler Ausstrahlung. Sie hat sich als eine der führenden und innovationsstarken Fachhochschulen der Schweiz etabliert – mit Standorten in den vier Trägerkantonen Aargau, Basel-Landschaft, Basel-Stadt und Solothurn.

Die FHNW ist vielfältig, praxisnah und marktorientiert. Diplom-, Bachelor- und Master-Studiengänge sowie zahlreiche Weiterbildungsmöglichkeiten vermitteln Wissen, das die Absolventinnen und Absolventen der FHNW zu wertvollen und gesuchten Fachkräften macht.

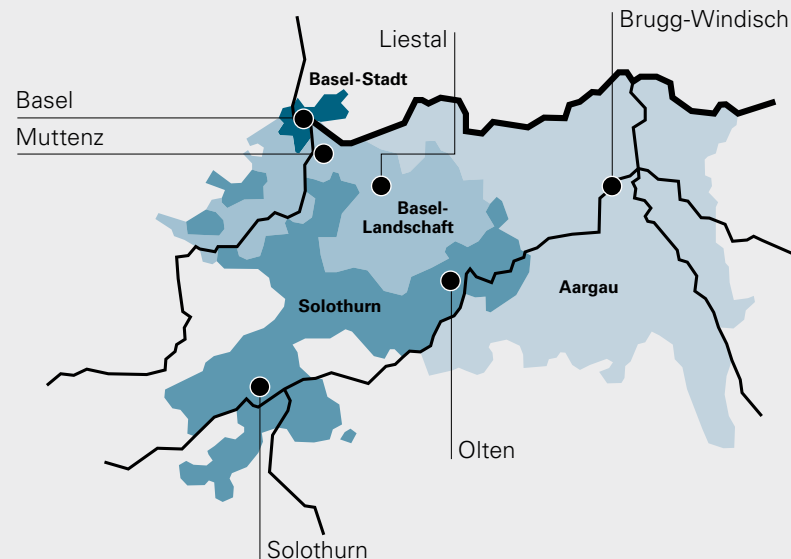
Die anwendungsorientierte Forschung und Entwicklung an der FHNW ist auf die Beantwortung von Fragestellungen aus der Praxis ausgerichtet. Mit der Erarbeitung und dem Transfer von praxisrelevanten Forschungsergebnissen schafft die FHNW Innovationen und einen Mehrwert für Industrie, Wirtschaft, Kultur und Gesellschaft.

# Kompetenzen

## Ausgewiesene Kompetenzen in neun Hochschulen

- Angewandte Psychologie
- Architektur, Bau und Geomatik
- Gestaltung und Kunst
- Life Sciences
- Musik
- Pädagogik
- Soziale Arbeit
- Technik
- Wirtschaft

# Standorte



# Der Auftrag

Die FHNW erfüllt den im Rahmen des HFKG<sup>1)</sup> formulierten vierfachen Leistungsauftrag: Ausbildung, anwendungsorientierte Forschung und Entwicklung, Weiterbildung und Dienstleistungen zugunsten Dritter.

## Ausbildung

- 29 Bachelor-Studiengänge (Bachelor of Science, BSc und Bachelor of Arts, BA) mit 10 218 Studierenden
- 18 Master-Studiengänge (Master of Science, MSc und Master of Arts, MA) mit 2 012 Studierenden

<sup>1)</sup> Hochschulförderungs- und -koordinationsgesetz

## Anwendungsorientierte Forschung und Entwicklung

- 1 166 Projekte mit Praxispartnern mit Drittmittel von 55.5 Mio. Franken und einem Deckungsgrad direkte Kosten von 79 Prozent.

## Weiterbildung

- 3 320 ausgestellte Diplome, davon
  - 473 für Master of Advanced Studies (MAS)
  - 212 in Weiterbildungs-Diplomlehrgängen, Diploma of Advanced Studies (DAS)
  - 2 635 in Zertifikatskursen, Certificate of Advanced Studies (CAS)
- Drittmittel von 47.3 Mio. Franken mit einem Deckungsgrad direkte Kosten von 150 Prozent.

## Dienstleistungen

- 332 Projekte mit Drittmitteln von 6.9 Mio. Franken und einem Deckungsgrad direkte Kosten von 125 Prozent.

(Zahlen 2017)

# Kennzahlen

Studierende	Total Ausbildung (Bachelor und Master) <sup>1)</sup>
	Bachelor
	Master
Personal	Total Mitarbeitende Vollzeitstellen
	Dozierende
	Mittelbau (Wissenschaftliche Mitarbeitende und Assistierende)
	Angestellte
Finanzen <sup>2)</sup>	Total Aufwand CHF
	Ausbildung
	Weiterbildung
	Forschung
	Dienstleistungen

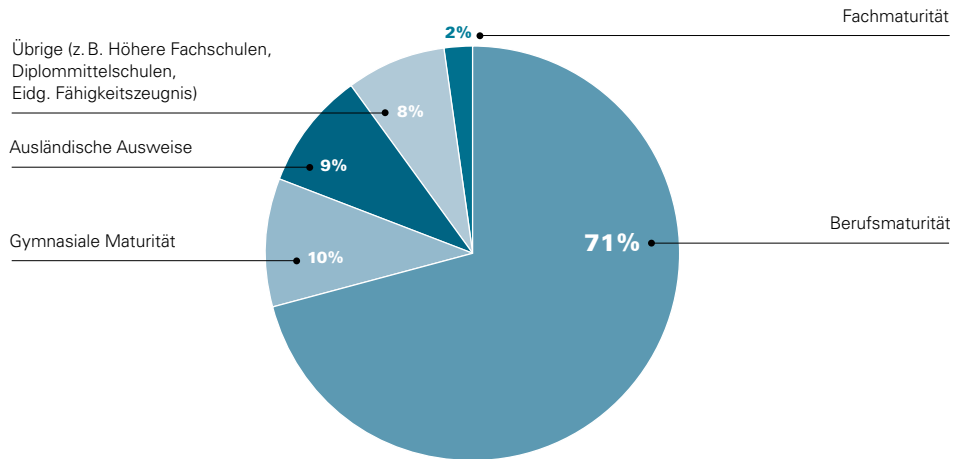
1) immatrikulierte Studierende per 15.10.2017

2) gemäss Produktkostenrechnung

	2016	2017	Veränderung in %																																				
	<b>11 888</b>	<b>12 230</b>	<b>+ 3%</b>																																				
	9 943	10 218	+ 3%																																				
	1 945	2 012	+ 3%		<b>2 000</b>	<b>2 064</b>	<b>+ 3%</b>		807	826	+ 2%		610	640	+ 5%		583	598	+ 3%		<b>440 Mio.</b>	<b>450 Mio.</b>	<b>+ 2%</b>		280 Mio.	285 Mio.	+ 2%		52 Mio.	50 Mio.	- 4%		100 Mio.	106 Mio.	+ 6%		8 Mio.	9 Mio.	+ 13%
	<b>2 000</b>	<b>2 064</b>	<b>+ 3%</b>																																				
	807	826	+ 2%																																				
	610	640	+ 5%																																				
	583	598	+ 3%		<b>440 Mio.</b>	<b>450 Mio.</b>	<b>+ 2%</b>		280 Mio.	285 Mio.	+ 2%		52 Mio.	50 Mio.	- 4%		100 Mio.	106 Mio.	+ 6%		8 Mio.	9 Mio.	+ 13%																
	<b>440 Mio.</b>	<b>450 Mio.</b>	<b>+ 2%</b>																																				
	280 Mio.	285 Mio.	+ 2%																																				
	52 Mio.	50 Mio.	- 4%																																				
	100 Mio.	106 Mio.	+ 6%																																				
	8 Mio.	9 Mio.	+ 13%																																				

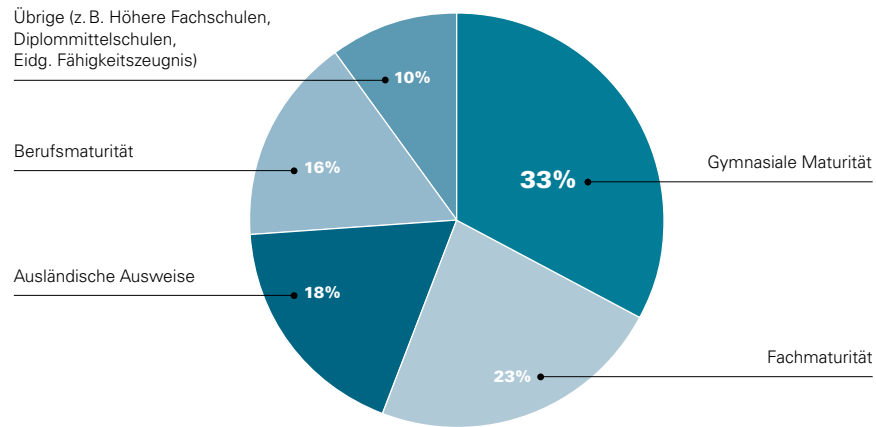
## Studierende nach Zubringer

Architektur, Bau und Geomatik, Life Sciences, Technik, Wirtschaft (Headcount per 15.10.2017, immatrikuliert, Bachelor- und Master-Studiengänge, total 5 613)



*Mehr als zwei Drittel aller Studierenden in Architektur, Bau und Geomatik, Life Sciences, Technik und Wirtschaft absolvierten eine Berufsmaturität.*

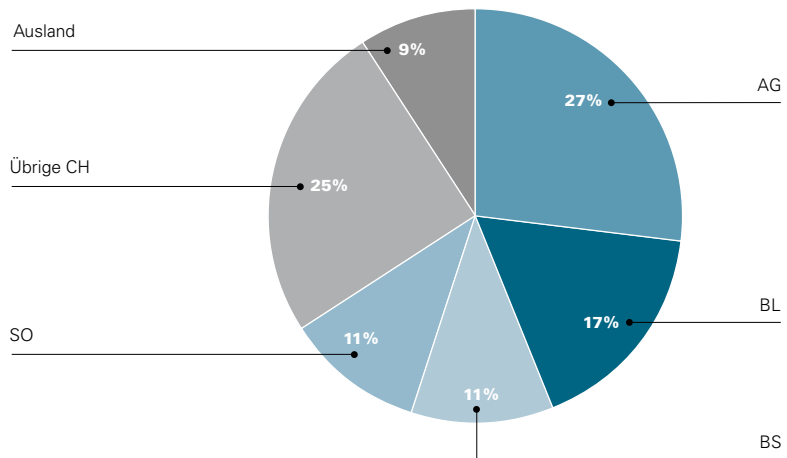
Angewandte Psychologie, Gestaltung und Kunst, Lehrerinnen- und Lehrerbildung, Musik, Soziale Arbeit (Headcount per 15.10.2017, immatrikuliert, Bachelor- und Master-Studiengänge, total 6 617)



*In den Fachbereichen Angewandte Psychologie, Gestaltung und Kunst, Lehrerinnen- und Lehrerbildung, Musik sowie Soziale Arbeit gibt es vielfältige Einstiegsmöglichkeiten.*

## Studierende nach Herkunft

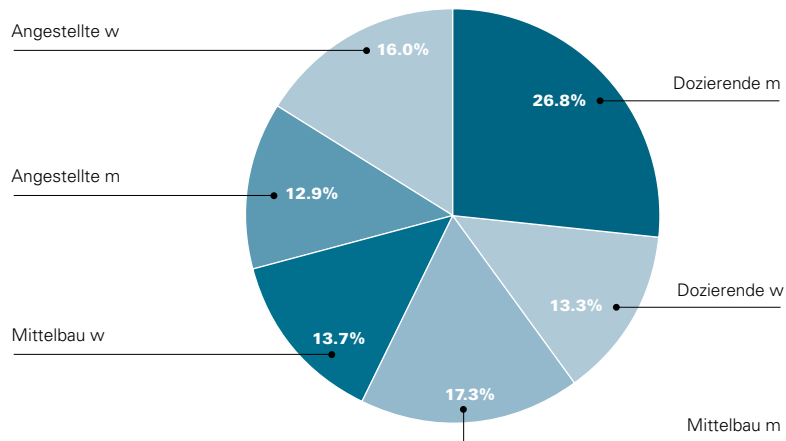
12 230 Studierende in Bachelor- und Master-Studiengängen (Stand: 15.10.2017)



*Zwei Drittel der Studierenden kommen aus den Trägerkantonen.*

## Personal

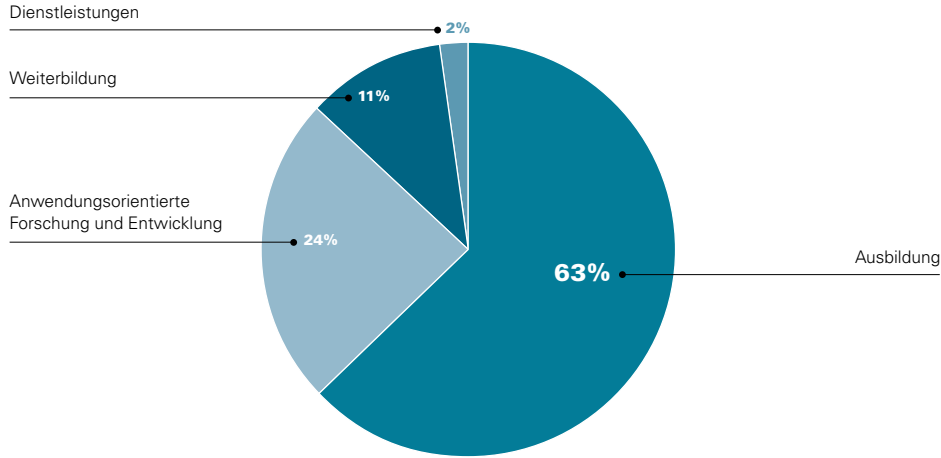
2 064 Stellen (Stand: 31.12.2017)



*Die FHNW ist eine wichtige Arbeitgeberin in der Nordwestschweiz und beschäftigt hochqualifizierte Mitarbeitende.*

## Gesamtaufwand nach Leistungsbereichen

(Total Aufwand<sup>1)</sup> 2017: 450 Mio. Franken)

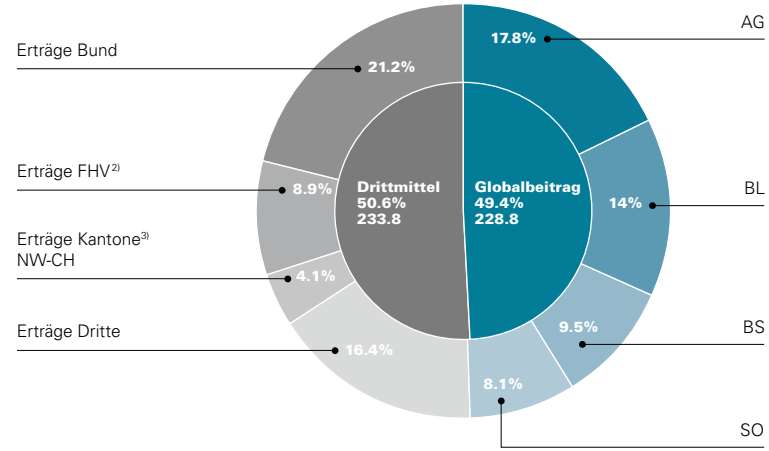


1) gem. Produktkostenrechnung

*Ausbildung ist das Kerngeschäft der FHNW.*

## Finanzierungsquellen

(Globalbeitrag der Trägerkantone und Drittmittel, total Ertrag<sup>1)</sup> 2017 462.6 Mio. Franken)



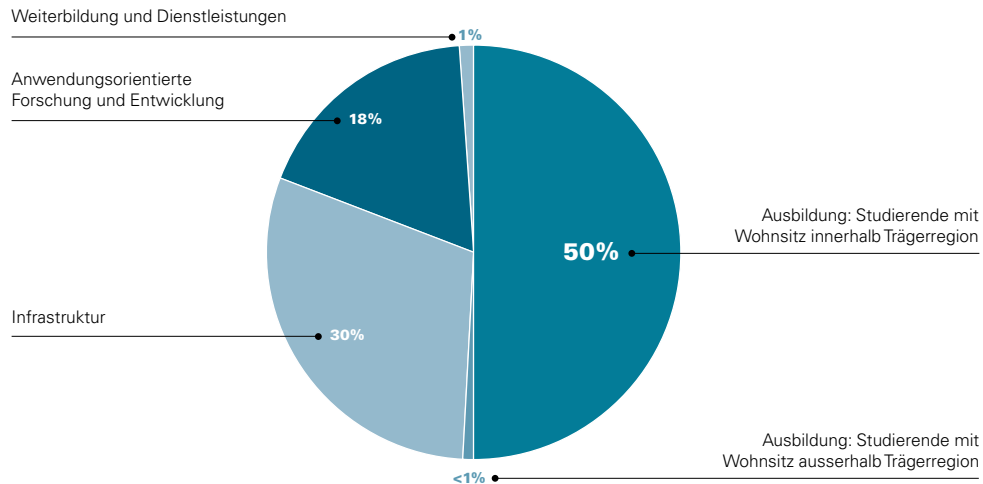
- 1) gem. Produktkostenrechnung
- 2) Interkantonale Fachhochschulvereinbarung
- 3) Erträge der Kantone NW-CH ausserhalb des Globalbeitrags, insbesondere für spezifische Leistungsaufträge

*Die FHNW erwirtschaftet einen hohen Drittmittelanteil.*



## Verwendung des Globalbeitrags 2017 nach Leistungsbereichen

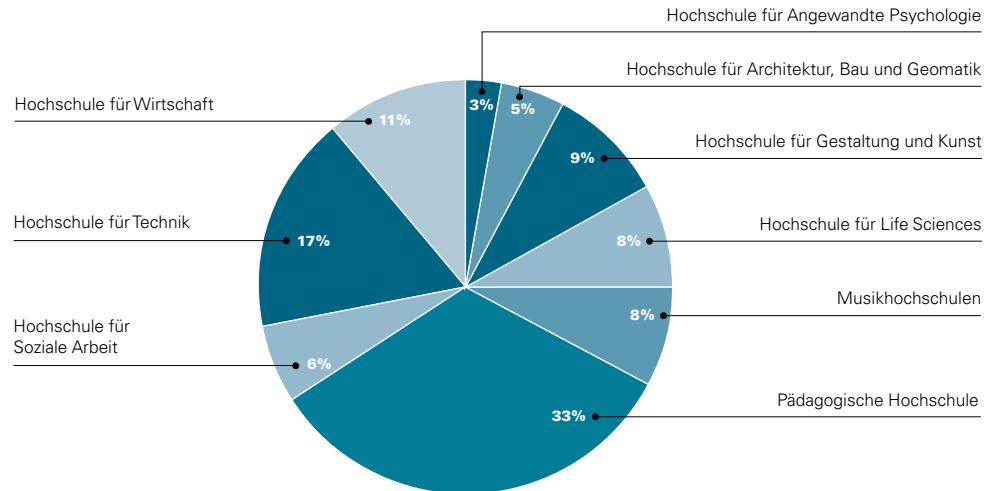
(Total 228.8 Mio. Franken)



*Zwei Drittel des Globalbeitrags der Kantone setzt die FHNW für Ausbildung und anwendungsorientierte Forschung und Entwicklung ein.*

## Verwendung des Globalbeitrags 2017 nach Hochschulen

(Total 228.8 Mio. Franken)



*Die PH bedarf eines hohen Globalbeitrags, da sie als einzige FHNW-Hochschule keine Bundessubventionen erhält.*

## **Kontakt**

Fachhochschule Nordwestschweiz FHNW  
Generalsekretariat  
Kommunikation FHNW  
Bahnhofstrasse 6  
CH-5210 Windisch  
T +41 56 202 77 28  
kommunikation@fhnw.ch

Herausgeberin: Fachhochschule Nordwestschweiz FHNW  
Auflage: 3500 Exemplare  
Titelfoto: Weisswert, Basel

März 2018

Die Fachhochschule Nordwestschweiz FHNW

setzt sich aus folgenden Hochschulen zusammen:

- Hochschule für Angewandte Psychologie FHNW
- Hochschule für Architektur, Bau und Geomatik FHNW
- Hochschule für Gestaltung und Kunst FHNW
- Hochschule für Life Sciences FHNW
- Musikhochschulen FHNW
- Pädagogische Hochschule FHNW
- Hochschule für Soziale Arbeit FHNW
- Hochschule für Technik FHNW
- Hochschule für Wirtschaft FHNW

Fachhochschule Nordwestschweiz FHNW

Bahnhofstrasse 6

CH-5210 Windisch

T +41 56 202 77 00

[www.fhnw.ch](http://www.fhnw.ch)