

<p>Hintergrundkarte (farbig)</p> <p>Weitere info zum Thema</p>	<p>Zonenplan Bauzone - Grundnutzung</p> <ul style="list-style-type: none"> Wohnzonen Arbeitszonen Mischzonen Zentrumszonen Zonen öffentliche Nutzungen eingeschränkte Bauzonen Tourismus- und Freizeitzonen Verkehrszonen innerhalb BZ weitere Bauzonen <p>Weitere Info zum Thema</p>
<p>Lärmempfindlichkeitsstufen</p> <ul style="list-style-type: none"> Empfindlichkeitsstufe I Empfindlichkeitsstufe II Empfindlichkeitsstufe III Empfindlichkeitsstufe IV <p>Weitere info zum Thema</p>	<p>Belastete Standorte (Altlastenkaster)</p> <ul style="list-style-type: none"> sanierungsbedürftig überwachungsbedürftig untersuchungsbedürftig Untersuchungsbedürftigkeit noch nicht definiert Weder überwachungs- noch sanierungsbedürftig keine lästigen oder schädlichen Auswirkungen zu erwarten <p>Weitere Info zum Thema</p>
<p>Gefahrenkarte</p> <ul style="list-style-type: none"> keine Restgefahr gering mittel erheblich <p>Weitere info zum Thema</p>	<p>Gewässerraum</p> <ul style="list-style-type: none"> Gewässerraum <p>Weitere Info zum Thema</p>
<p>Zonenplan Bauzone - überlagernde Zonen</p> <ul style="list-style-type: none"> Überlag. Ortsbildschutzzone Überlag. Schutzzone 	<p>Gestaltungspläne</p> <ul style="list-style-type: none"> rechtskräft. Gestaltungsplan Gestaltungsplanpflicht

MasterForum Sommer 2024
GeoForum 2024
12. Juni 2024

www.fhnw.ch/igeo

Weitere info zum Thema

Kommunal geschützte Naturobjekte

MasterForum

10:15 - 11:45 Uhr	Präsentationen	02.S.21
13:45 - 14:45 Uhr	Posterpräsentationen	Atrium
17:00 - 19:00 Uhr	Apéro	Atrium

10:15 Uhr Interaktive Small Multiple Webkartenansicht für die gleichzeitige Darstellung deckungsgleicher Information in der Raumplanung (DE)

Salome Reutimann

10:45 Uhr Grenzen des Grundeigentums (DE)

Aurelio Akeret

11:15 Uhr Long-range Probe for Metrology Applications (EN)

Manuel Delavy

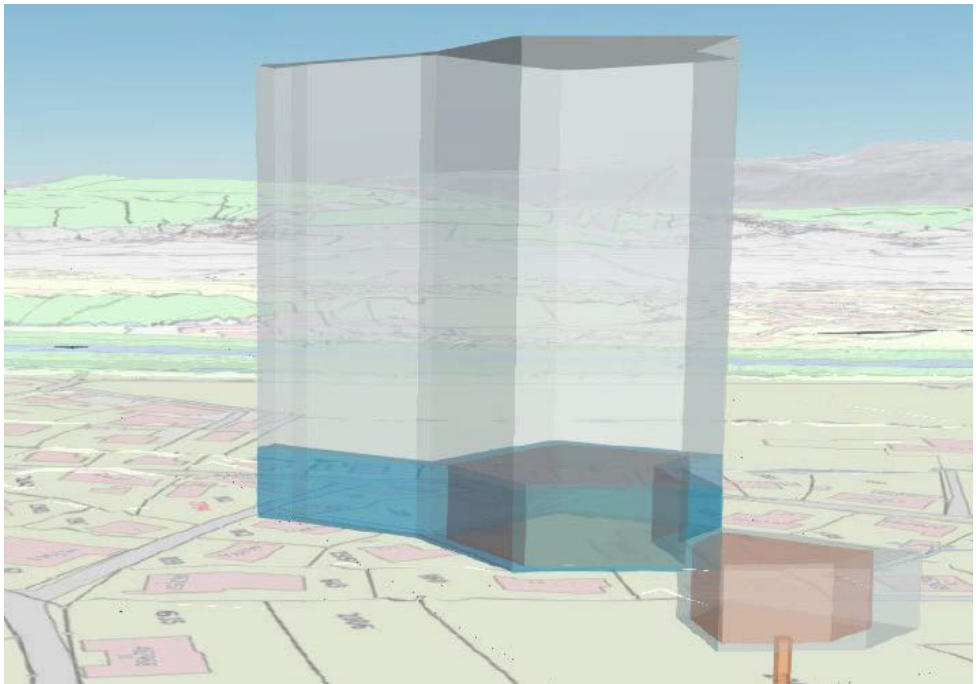


Abbildung: 3D-Darstellung der Grundstücksvolumina (aus Mth A. Akeret)

Abbildung Vorderseite: Screenshot des Prototyps einer interaktiven Small Multiple Webkartenoberfläche. Der Prototyp wurde im Rahmen der Masterarbeit mit Usability-Tests an Raumplanungsfachpersonen getestet, um zu eruieren, ob damit deckungsgleiche Information auf Karten lesbar ist und gewisse Arbeitsschritte im Berufsalltag erleichtert werden können (aus Mth S. Reutimann)

GeoForum

13:00 - 13:45 Uhr	Kurzpräsentationen 1	Aula
13:45 - 14:45 Uhr	Posterpräsentationen 1	Atrium
15:00 - 15:45 Uhr	Kurzpräsentationen 2	Aula
15:45 - 16:45 Uhr	Posterpräsentationen 2	Atrium
17:00 - 19:00 Uhr	Apéro	Atrium

Block 1

Semi-Automatisierte Extraktion von Gebäudegrundrissen aus Punktwolken

Tim von Felten

Real-Time BIM-Design und VR-Kollaboration für variable Strassenlayouts mit Rhino, Speckle und Unreal-Engine

Philipp Studer

Die Spannungsfelder in der amtlichen Vermessung

Ramiro Blattner

Entwicklung und Implementierung von räumlichen Aufgaben in Lernpfaden

Priska Zatti

Extraktion von Wildtierkorridor-Landschaftsmerkmalen auf den Messzugbildern der SNCF

Marc Meister

Hangüberwachung Saaserberg GR

Fredrik Lennström und Stefan Sidler

Datenintegration und Gruppierung von Haltepunkten unterschiedlicher Anbieter zu Haltestellen

Marosch Novák

SBB Visualisierung der GTFS Alerts

Benjamin Guggisberg

SBB Interaktive Visualisierung der Zugänglichkeit von Haltestellen

Mattia Bärtschi und Sara Hauser

GeoForum

3D-Rekonstruktion einer historischen Weinpresse

Matteo Ferrari

Automatisierte Photogrammetrische Risskartierung von Staumauerkontrollgängen

Lucas Wunderli

GeoBIM: Automatische Extraktion von Strassengeometrien aus Punktwolken

Andrea Bricalli

Beurteilung des Zustandes von Flachdächern anhand von Satellitenbildern

Fabian Waltisberg

Mit KI auf der Spur von Wildschweinen am Streckennetz der SNCF

Théo Reibel

Block 2

Rutschgebiet Lindenhof, Sulz AG

Carmen Nigg und Nadia Baumann

Neue Ansätze zur Generierung Neuzuteilungen bei Modernen Meliorationen

Martina Meyer

KI zur Erfassung von Strassenschäden aus Mobile Mapping Bilddaten

Alex Burà

Baumentwicklung der Schweiz

Yamen Nassan

Invasive Neophyten-Kartierung im Siedlungsraum mit UAV

Stefan Koch

GeoForum

Geometrieverarbeitung mit Python

Timon Kuhn

Thermale Fassadenanalyse und -annotation im Stadtkontext

Josephine Schmidlin

Geodätische Messinstrumente im kinematischen Einsatz

Dominic Schär

Netzdesign – interaktives Präanalyse Tool

Fabian Rüfenacht

Drohnenbasierte Brückeninspektion

Mattia Koch

Eine Moorlandschaft tritt aus dem Schatten hervor

Marion Obrist und Livia Rubi

Digitalisierung des 3D-Stadtmodells Basel 1960

Silvan Baumeler und Jonas Wörgau

Moderne Technologien und Methoden – verbesserte Prozesse in der amtlichen Vermessung

Melanie Beer

n|w

Fachhochschule Nordwestschweiz
Hochschule für Architektur, Bau und Geomatik



CAS Spatial Data Analytics

www.fhnw.ch/spatial-data-analytics



CAS Geoinformation und BIM

www.fhnw.ch/cas-geobim

