

FHNW CAREER 2022

Mittwoch, 11. Mai 2022

Hinweise für Ausstellende

Tagungsort:

CAMPUSSAAL

KULTUR + KONGRESSE

Bahnhofstrasse 6

5210 Brugg Windisch

Termine

CAREER DAY 2022 Mittwoch, 11. Mai 2022

Kontaktperson Auf-/Abbau: Alain Campiche, +41 78 610 28 29

Aufbau der Stände

11.05.2022 / 09:00 – 13:00 Uhr

Abbau der Stände

11.05.2022 / 18:30 - 20:00 Uhr und
12.05.2022 / 09:00 - 11:00 Uhr

Anfahrt

Anfahrt per Bahn:



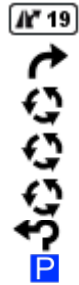
Bahnhof Brugg auf Süd Seite Richtung Windisch verlassen. Sie stehen direkt vor dem Haupteingang zum CAMPUSSAAL.

Bitte beachten!

Der **CAMPUSSAAL** befindet sich auf Windischer Boden, jedoch ist Ihr Zielbahnhof **Brugg!**

Wenn **Campus-Parking** besetzt, **Neumarkt-Parking Brugg** benutzen (>1000 P).

Anfahrt mit Auto:



Autobahn **A3/E60** bei Ausfahrt **19** verlassen Richtung **Brugg, Windisch**
nach rechts abbiegen Richtung **Brugg, Windisch**

In Hausen Kreisverkehr: **2. Ausfahrt** in **Hauserstrasse**

Kreisverkehr: **2. Ausfahrt** in **Hauserstrasse**

Kreisverkehr: **2. Ausfahrt** in **Zürcherstrasse**

Kreisverkehr: **nach links** (3. Ausfahrt) in **Bahnhofstrasse Windisch**

Links Einfahrt **Campus-Parking** (295 P). Anschliessend Boden-Signaletik folgen.

Wenn besetzt, **Neumarkt-Parking Brugg** benutzen (>1000 P).

Navi

Die **Bahnhofstrasse 6** in Windisch ist eben erst neu entstanden! Bitte geben Sie «**Gaswerkstrasse, 5210 Windisch**» als Zielort ein und verlassen Sie den letzten Kreislauf auf der gegenüberliegenden Seite (Wegweiser «**CAMPUS**» folgen)!

Bitte beachten!

Im Parking des CAMPUSSAAL können Sie die Gebühren mit Kreditkarte bezahlen!

Situationsplan



Anlieferung

Fürs Navi: Gaswerkstrasse, 5210 Windisch eingeben – Kreisel Richtung «Campus Parking» verlassen. Anlieferung ist gegenüber Campus Parking Einfahrt

Kontakt Anlieferung: Alain Campiche, +41 78 610 28 29

Am Veranstaltungsort gibt es einen Warenlift (max. 4t, Bedienung nur mit Schlüssel möglich)

- Für das Ein- und Ausladen kann die Anlieferung genutzt werden.
- Anlieferung wird durch alle Aussteller genutzt, daher parkieren sie nach dem Ausladen bitte im «Campus Parking»

Material per Post an Veranstaltungsort zustellen:

- CAMPUSSAAL Kultur + Kongresse, Bahnhofstrasse 6, 5210 Windisch
- Vermerk: FHNW CAREER DAY 2022, 11.05.2022
Aussteller: _____, Stand Nr. _____

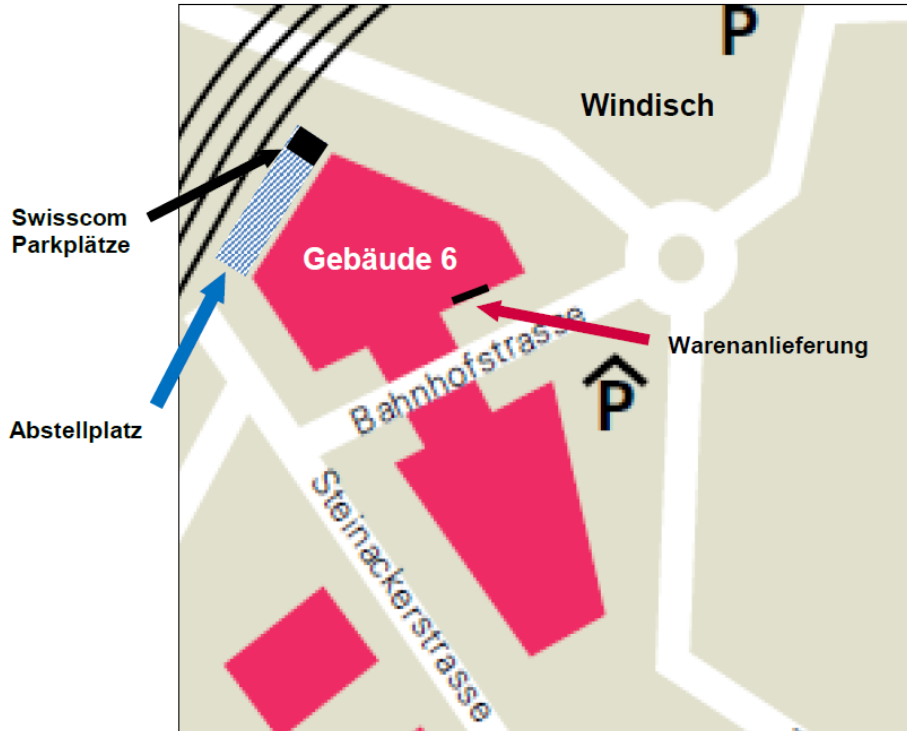
Anlieferung



Parkieren PKWs

- Links Einfahrt **Campus-Parking** (295 P). Anschliessend Boden-Signaletik folgen.
- Wenn besetzt, **Neumarkt-Parking Brugg** benutzen (>1000 P).

Parkieren LKWs (max 16t)



Wichtig zu beachten!

- Zugänglichkeit zu den **Swisscom-Parkplätzen** muss gewährleistet sein
- Lieferwagen bis 2m Höhe müssen im Campus Parking parkiert werden.