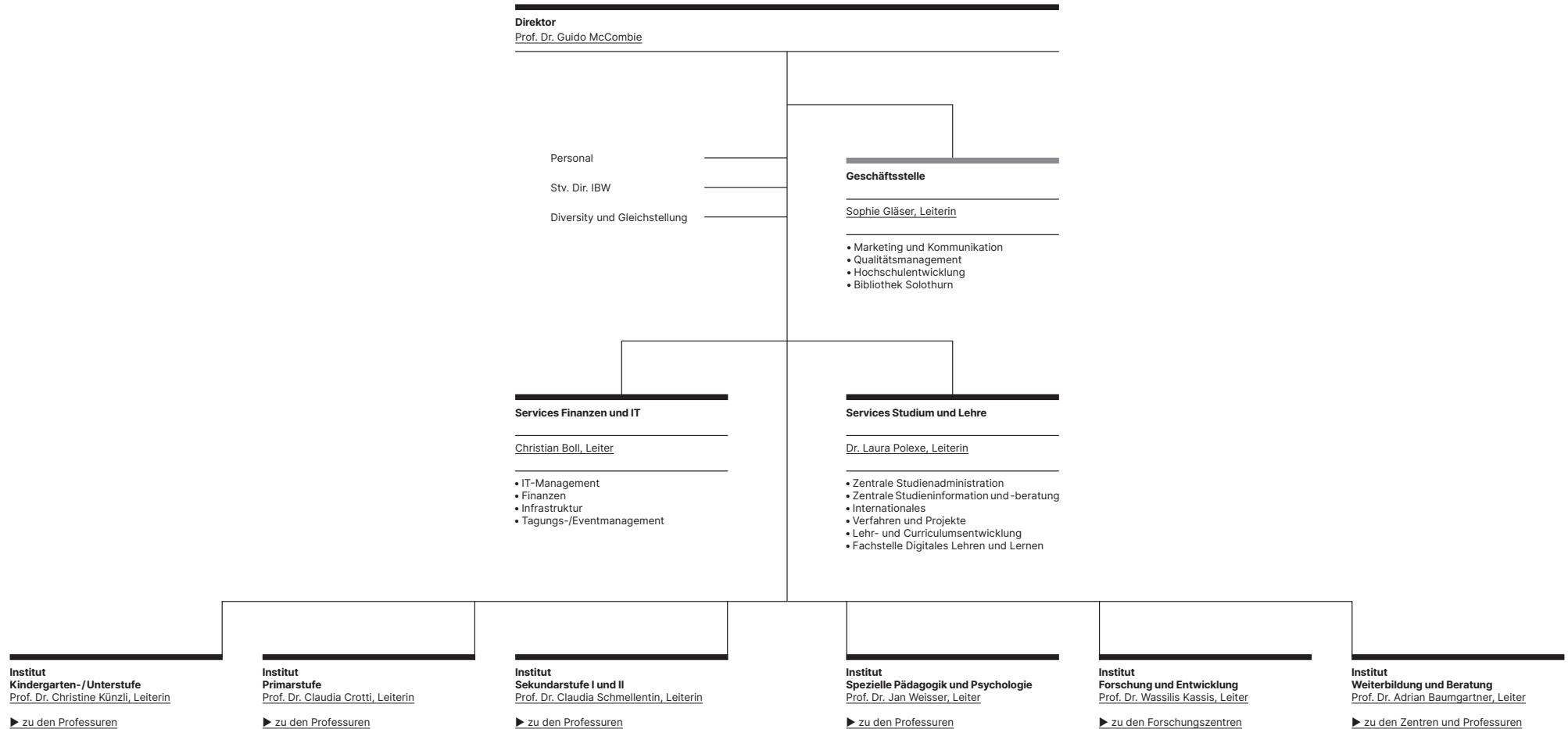


Anhang E: Organisation PH FHNW



Die Bearbeitung des 4-fachen Leistungsauftrags in den Gremien der Hochschulleitung (Stand, 1.7.24, L. GS)

Hochschulleitungs- sitzung HSL

- Tagt mind. einmal monatlich
- Beschlussfähig, alle Mitglieder sind antragsberechtigt.
- Geleitet durch Direktor*in
- Befasst sich mit hochschulübergreifenden, strategischen Geschäften

Mitglieder: Direktor*in, Leiter*in Services Studium und Lehre, Leiter*in Services Finanzen und IT, alle Institutsleiter*innen
Beratend: Leiter*in Geschäftsstelle PH

Leitungsgremium Studiengänge LG SG

- Tagt mind. einmal monatlich
- Beschlussfähig, alle Mitglieder sind antragsberechtigt.
- Geleitet durch eine*n Institutsleiter*in
- Befasst sich mit studiengangübergreifenden, strategischen Geschäften, welche das Studium betreffen.

Mitglieder: Direktor*in, Leiter*in Services Studium und Lehre, Leiter*in Services Finanzen und IT, Leiter*innen Studiengangsinstitute
Beratend: Leiter*in Geschäftsstelle PH

Kommission Studienbetrieb StuBeK

- Tagt ca. einmal monatlich
- Geleitet durch Leiter*in Services Studium und Lehre
- Befasst sich mit studiengangübergreifenden, operativen Geschäften, welche das Studium betreffen. Erarbeitet Entscheidungsgrundlagen für LG SG.
- Ist über Leiter*in Services Studium und Lehre antragsberechtigt in LG SG und HSL

Mitglieder: Leiter*in Services Studium und Lehre, Leiter*in Lehr- und Curriculumsentwicklung, Leiter*in Verfahren und Prozesse, Leiter*in Zentrale Studienadministration, Leiter*in Zentrale Studieninformation und -beratung, Studiengangskordinator*innen oder Studiengangsleiter*innen → Gäste bei Bedarf

Kommission Weiterbildung

- Tagt ca. 4 mal jährlich
- Geleitet durch Leiter*in Institut Weiterbildung und Beratung
- Befasst sich mit hochschulübergreifenden, strategischen (allenfalls auch operativen) Geschäften, welche das Weiterbildungsangebot inkl. Dienstleistungen betreffen. Erarbeitet Entscheidungsgrundlagen für HSL.
- Ist über Leiter*in Institut Weiterbildung und Beratung antragsberechtigt in HSL

Mitglieder: Leiter*in Institut Weiterbildung und Beratung, Vertretungen aus allen Instituten der PH
Leiter*in Services Studium und Lehre

Kommission Forschung und Entwicklung

- Tagt ca. 4 mal jährlich
- Geleitet durch Leiter*in Institut Forschung und Entwicklung
- Befasst sich mit hochschulübergreifenden, strategischen (allenfalls auch operativen) Geschäften, welche die Forschung und Entwicklung inkl. Dienstleistungen betreffen. Erarbeitet Entscheidungsgrundlagen für HSL.
- Ist über Leiter*in Institut Forschung und Entwicklung antragsberechtigt in HSL

Mitglieder: Leiter*in Institut Forschung und Entwicklung, Leiter*in Forschungsmanagement PH, Vertretungen aus allen Instituten der PH