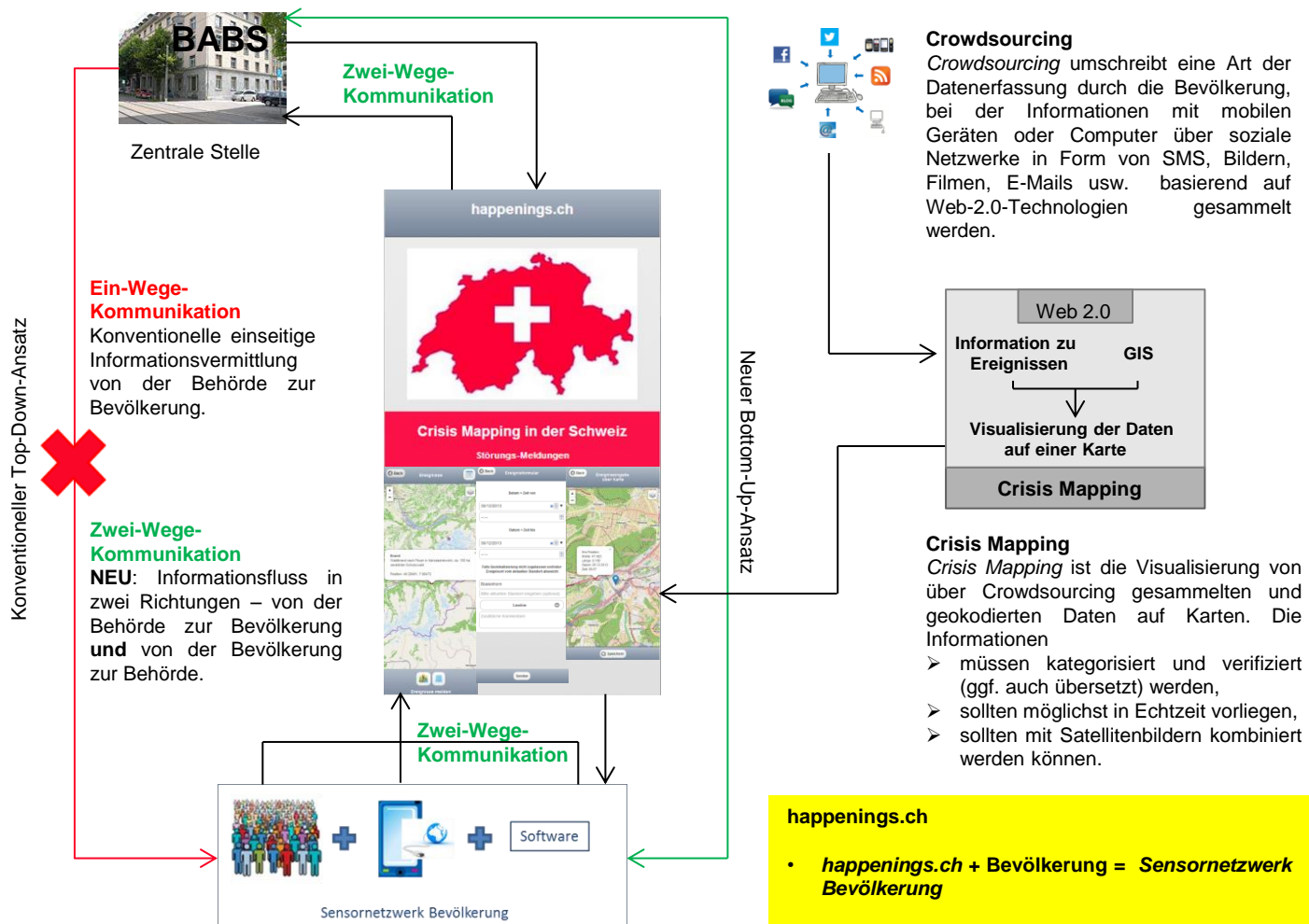


# Crisis Mapping - Vorbereitung des Sensornetzwerks Bevölkerung für den Einsatz im Ereignisfall

Zusammenfassung – *Crisis Mapping* gewinnt in Ereignisfällen (z.B. Naturkatastrophen oder massiven Verkehrsstörungen) immer mehr an Bedeutung. *Crisis Mapping* kann von Behörden nutzbringend in ihr konventionelles Krisenmanagement in Form einer Zwei-Wege-Kommunikation eingebaut werden. Die *Bevölkerung* dient als *Sensornetzwerk*, indem sie mit der geeigneten Hardware (mobile Geräte) und Software (Webanwendungen, Apps) ausgestattet wird und somit bei der Informationsaggregation hilft.



EREIGNISSE	
Überschwemmung 2005 (Schneider & Speerli, 2013)	Lawine (Schneider & Speerli, 2012)
Grossbrand Schlieren 2013 (tagesanzeiger)	Murgang, 1999 (Schneider & Speerli, 2012)
Erdbeben Visp, 1855 (SED)	

## happenings.ch

- **happenings.ch + Bevölkerung = Sensornetzwerk Bevölkerung**
- *happenings.ch* erfüllt eine Schnittstellenfunktion zwischen Bevölkerung und Behörde.
- *happenings.ch* dient der Aggregation und der Vermittlung von Ereignisinformationen.
- *happenings.ch* ist einfach und intuitiv in der Handhabung.
- *happenings.ch* muss **vor** einem Ereignisfall bekannt sein und verwendet werden.
- *happenings.ch* unterstützt im Ereignisfall die Zwei-Wege-Kommunikation zwischen Behörde und Bevölkerung und fördert so einen Bottom-Up-Ansatz.

Referenzen:

Marschall, I., 2013. Crisis Mapping. Vertiefungsprojekt 2, FHNW, 2013.  
 SED (Schweizerischer Erdbebendienst), <http://www.seismo.ethz.ch/> (Zugriff: 05.01.2014).  
 Schneider, H.R. & Speerli, J., 2012. MSE „Naturgefahren, HSR, HS 2012.“  
 Bilder: BABS: <http://www.bevoelkerungsschutz.admin.ch>, Handy: [www.clipartfree.de](http://www.clipartfree.de), Menschenmenge: [www.de.123rf.com](http://www.de.123rf.com), Grossbrand: [www.tagesanzeiger.ch](http://www.tagesanzeiger.ch), Internet: [www.cwdesigning.com](http://www.cwdesigning.com) (Zugriffe: jeweils 05.01.2014).

**Autor/in:** Iris Marschall  
**Examinator:** Prof. Hans-Jörg Stark  
**Experte/n:** Carmen Ruckli

