

# Bachelorstudiengang Logopädie

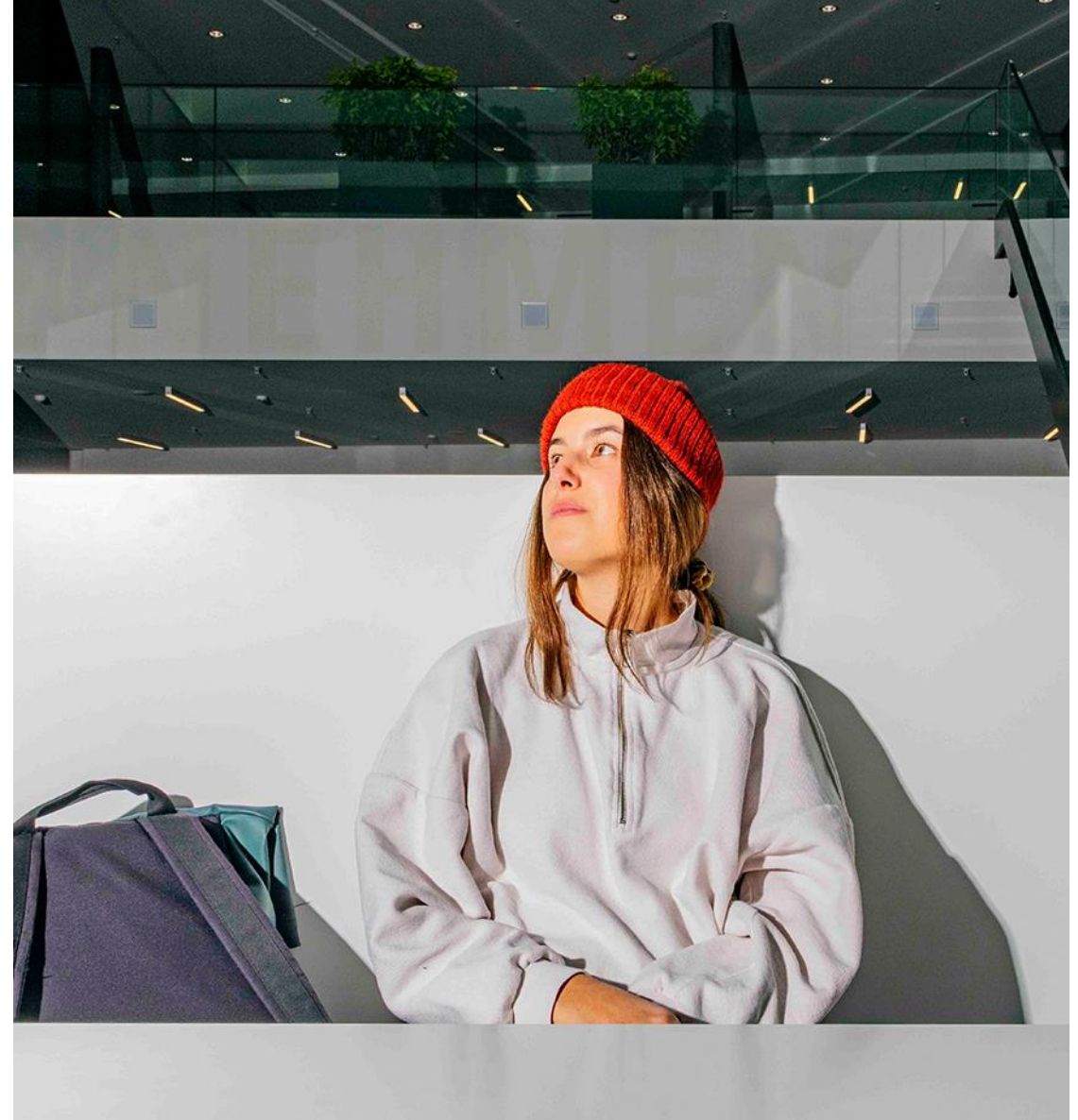
Informationsanlass  
Pädagogische Hochschule FHNW

Online/vor Ort



# Zwei Fragen im Zentrum

1. Ist die Logopädie meine zukünftige Profession?
2. Wie sieht mein Weg in die Logopädie an der PH FHNW aus?





**Janine Gut**  
Leiterin Geschäftsstelle  
Studium und Lehre ISP



**Susanne Hänggi**  
Studienberaterin





## Als Logopädin, Logopäde...

... sind Sie spezialisiert auf die Arbeit mit Menschen mit Beeinträchtigung(en) in **Sprache und Kommunikation** (Sprach-, Sprech-, Stimm- und/oder Schluckstörungen).

... setzen Sie sich professionell dafür ein, eine **Benachteiligung** bei diesen Menschen zu verhindern oder zu vermindern.

... arbeiten Sie eigenverantwortlich und kooperativ.

**Prävention – Beratung – Diagnostik – Therapie – Förderung**

Wir bereiten Sie in Ihrem  
Studium auf die vielfältigen  
Anforderungen im  
Berufsfeld vor.

- Von Anfang an in die Praxis involviert.
- Von erfahrenen Logopädinnen und Logopäden im Studium begleitet.
- In anwendungsorientierten Lernformaten unterwegs (Seminare, Vorlesungen, Mentorate, Reflexionsgruppen etc.).
- Aktuellstes Fachwissen kollaborativ und wissenschaftsbasiert erarbeiten.

# Ihr Studium an der PH FHNW

**Aufbauend im  
Studienverlauf**

**Wissen  
+  
Können**

Bezugswissenschaften

Logopädische Fachbereiche

Berufspraktische Studien

Anwendungsorientierte  
Forschung und Entwicklung

**Orientierung in  
Fokusthemen**



# Ihre Studienplanung und -gestaltung

Wir ermöglichen Ihnen ein Studium, das Ihren persönlichen Bedürfnissen entspricht:

- voll- und teilzeitlich studieren
- mit konstanten Ansprechpersonen
- in einem persönlichen Studiumfeld
- an einem modernen Campus

# Zulassungsbedingungen



- Gymnasiale Maturität, Ergänzungsprüfung Niveau gymnasiale Maturität
- Berufsmaturität mit Passarelle
- Lehrdiplom (EDK-anerkannt)
- Fachhochschul-/Universitätsabschluss
- Zulassung für Personen über 27 «sur dossier» (Studierfähigkeitsprüfung im November)



- Phoniatische Eignungsprüfung
- Logopädische Eignungsprüfung



- Zulassungspraktikum (12 Wochen)



# Bachelor Logopädie PH FHNW – dein erstklassiger Weg!

- Studienbeginn: Jährlich Mitte September
- Anmeldung: 5. Januar – 15. Mai 2026 (begrenzte Studienplätze!)



**Besuchen Sie auch unsere Website...**



# Studienberatung: persönliche Beratung

- Erstauskunft:  
Telefon oder [info.ph@fhnw.ch](mailto:info.ph@fhnw.ch)
- Beratungsgespräch
- Offene Sprechstunde online  
(mittwochs 13–14 Uhr)



# Danke für Ihre Aufmerksamkeit!

- **Handout**
- [www.fhnw.ch/ph/fohlen](http://www.fhnw.ch/ph/fohlen)
- **Fragen?**
- **Antworten jetzt**
- ... im Plenum
- ... individuell hier im Raum

