

SIMULATIONEN FÜR DEN NEUBAU AMT FÜR UMWELT UND ENERGIE BASEL-STADT

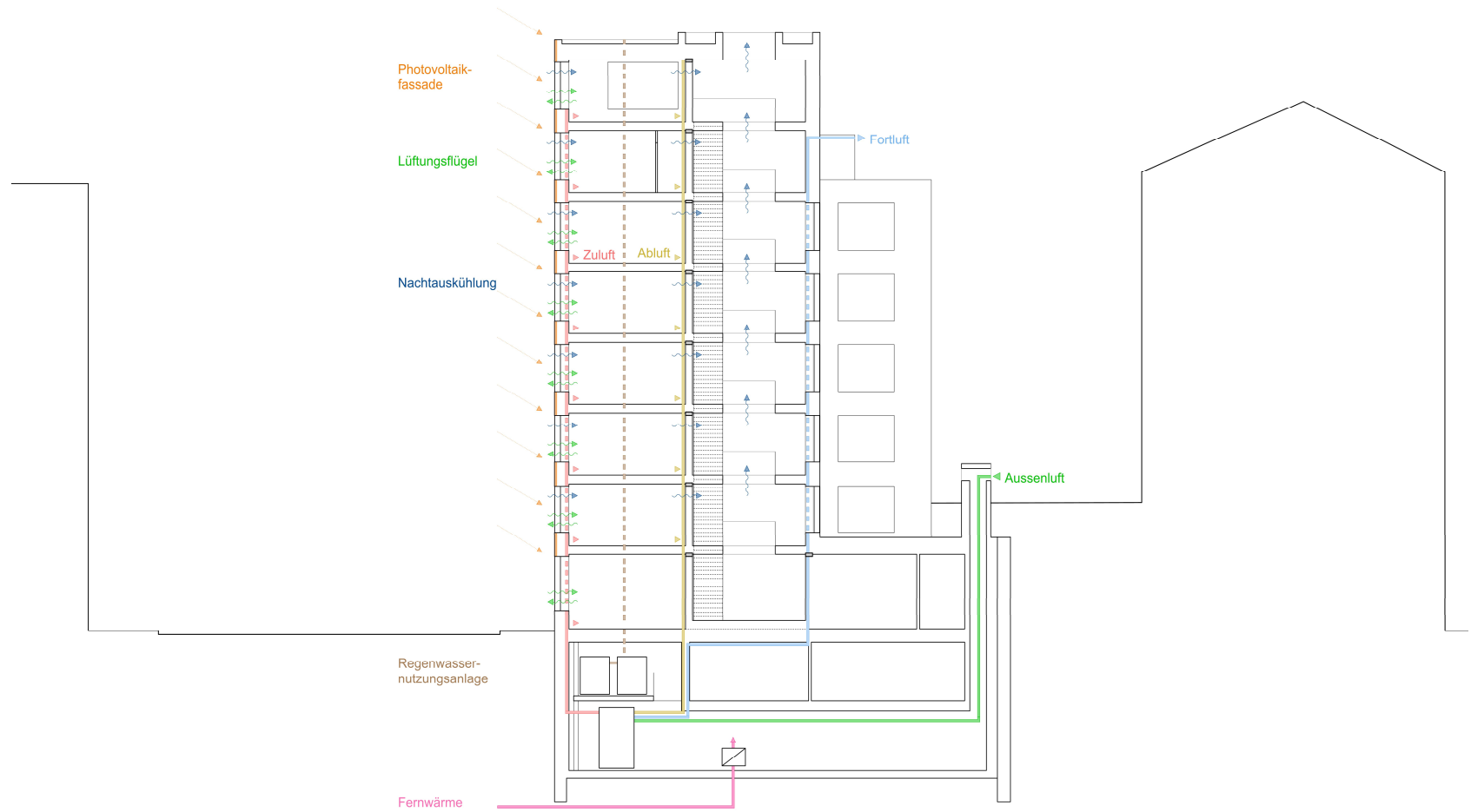
2. Energieapéro beider Basel 2019

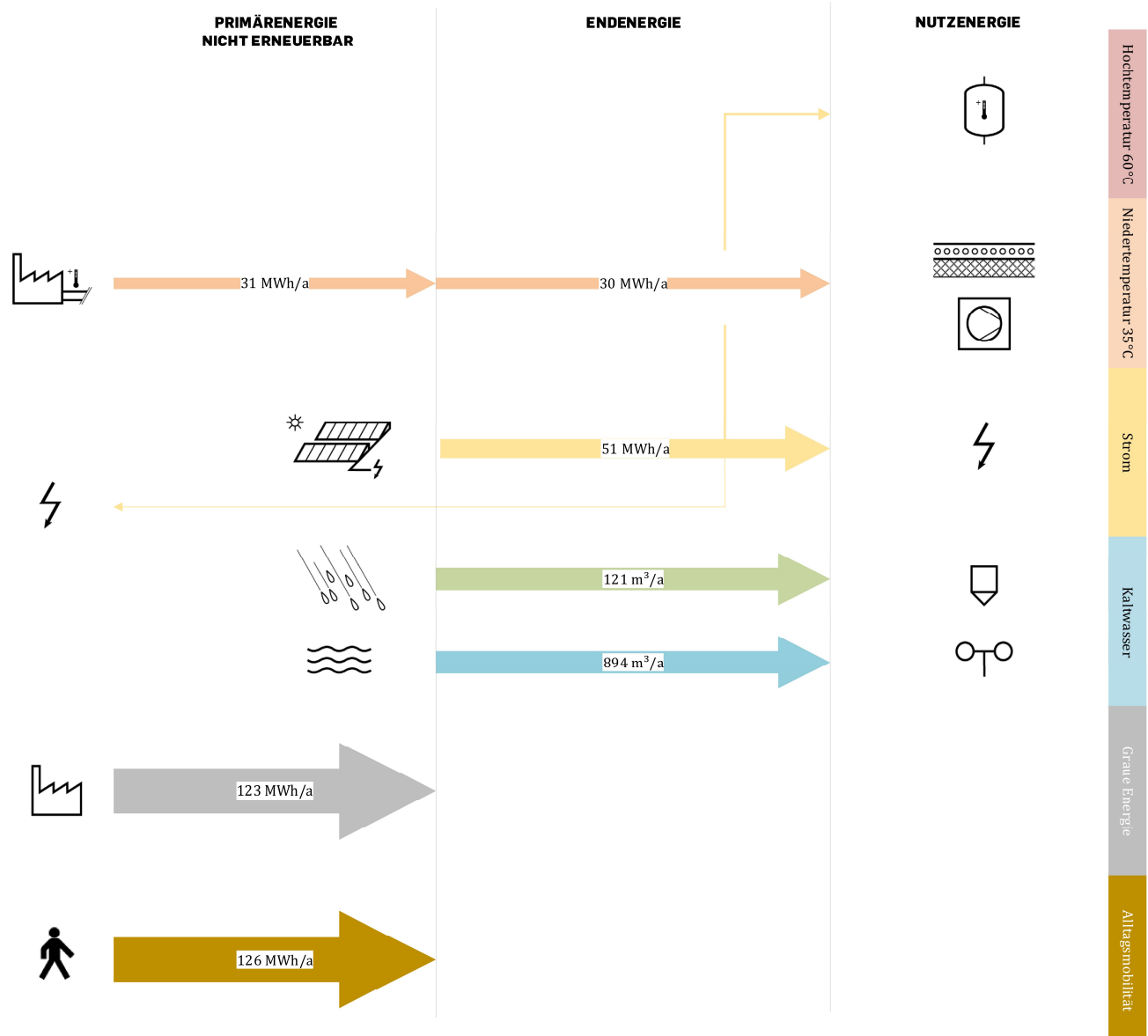
Gabriel Borer, Waldhauser + Hermann AG

"Wenn die technische Entwicklung der Lebensqualität dient, sind wir einverstanden.
Sonst nicht."

Vittorio Magnago Lampugnani, "Die Modernität des Dauerhaften", 1990

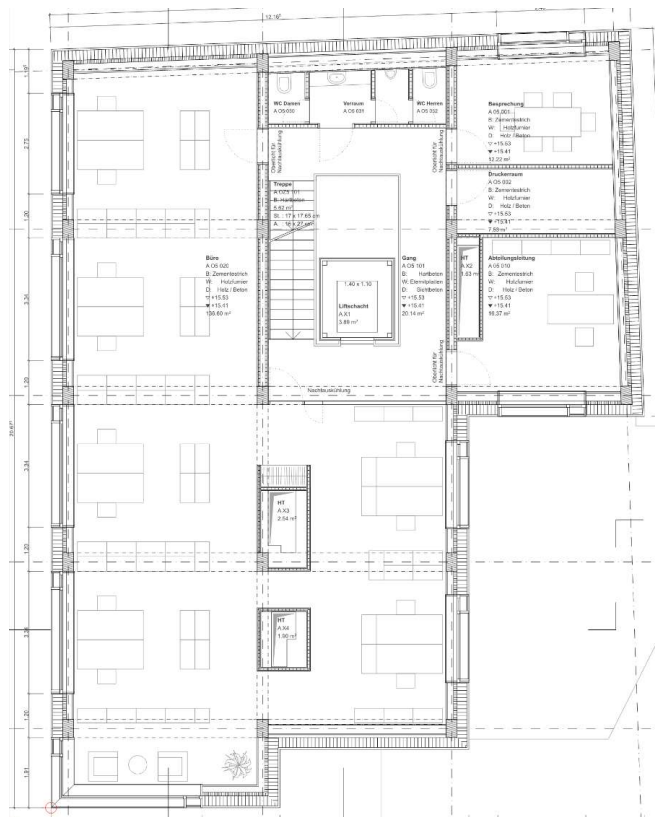
Gesamtenergiekonzept



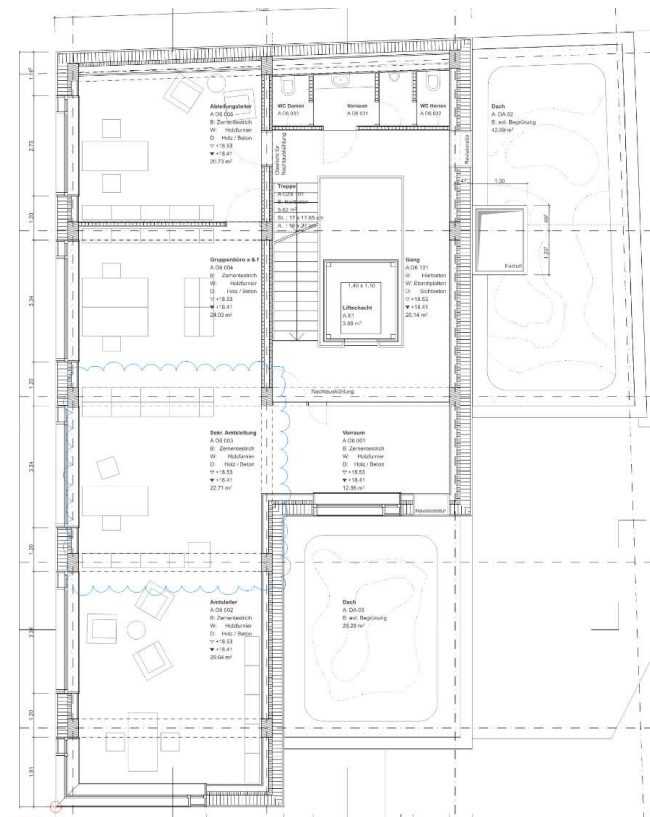


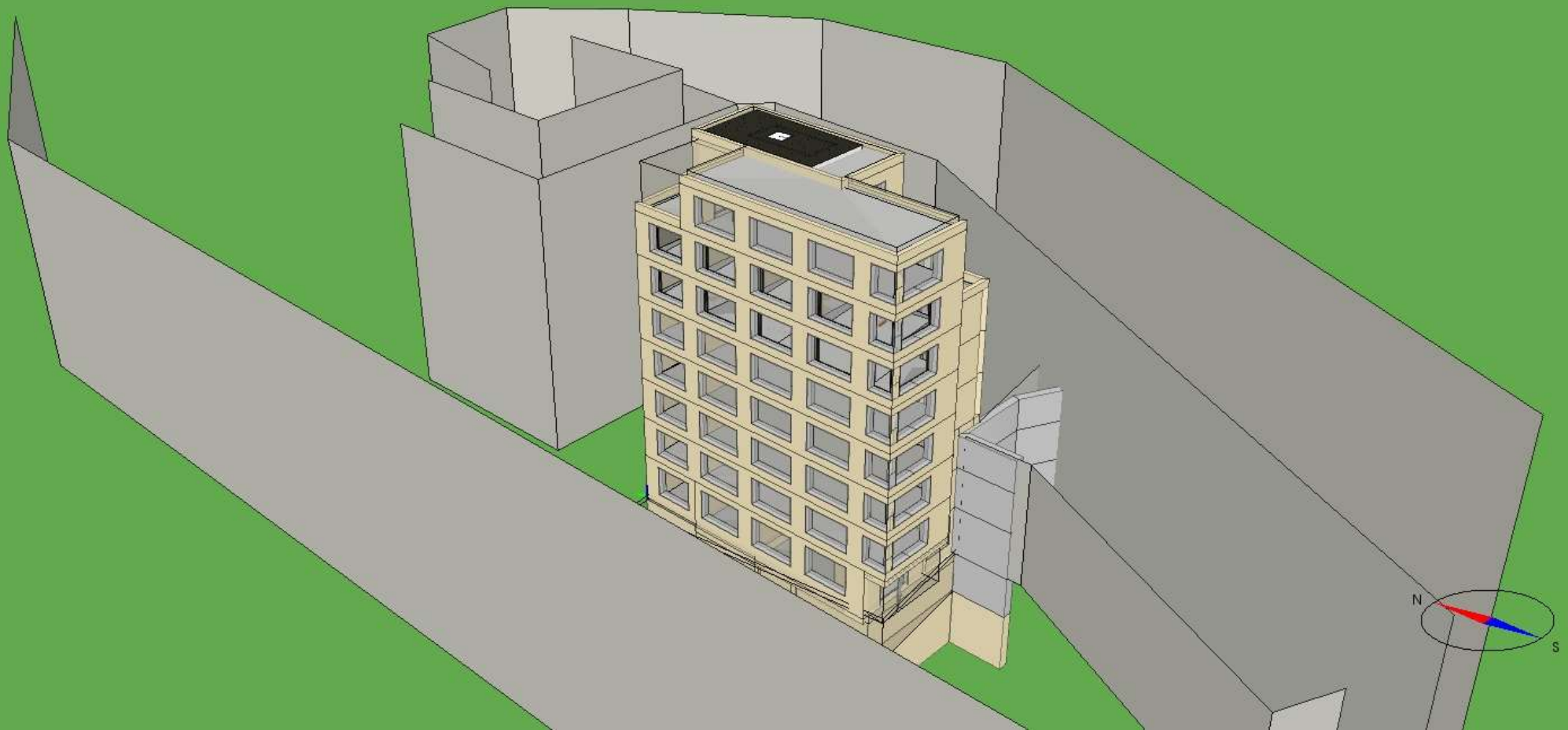
Der Weg ist das Ziel

5. OBERGESCHOSS

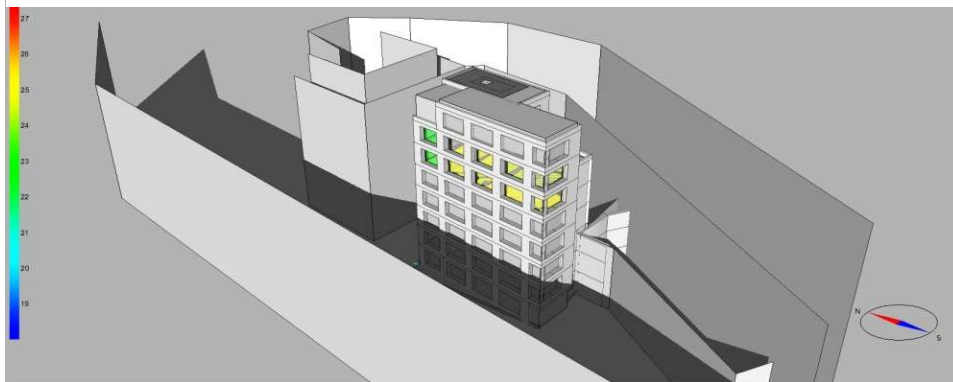


6. OBERGESCHOSS

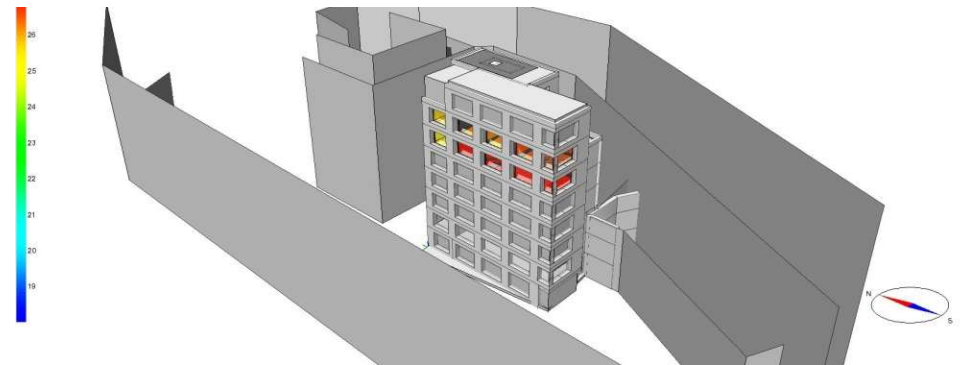




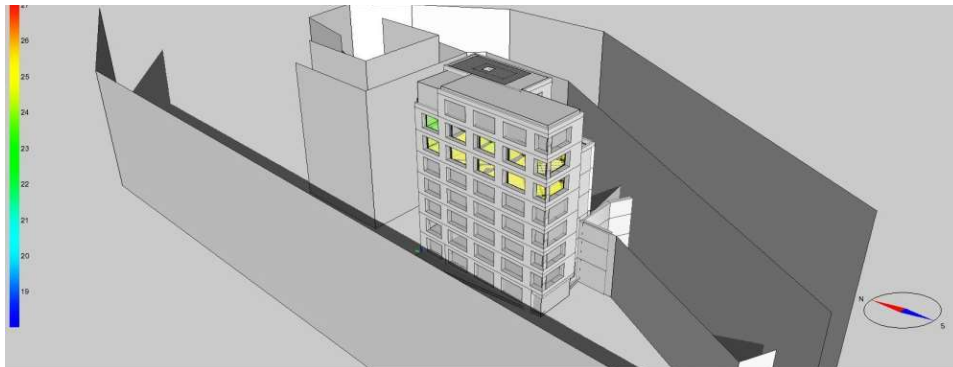
21. MÄRZ UM 16:00 UHR



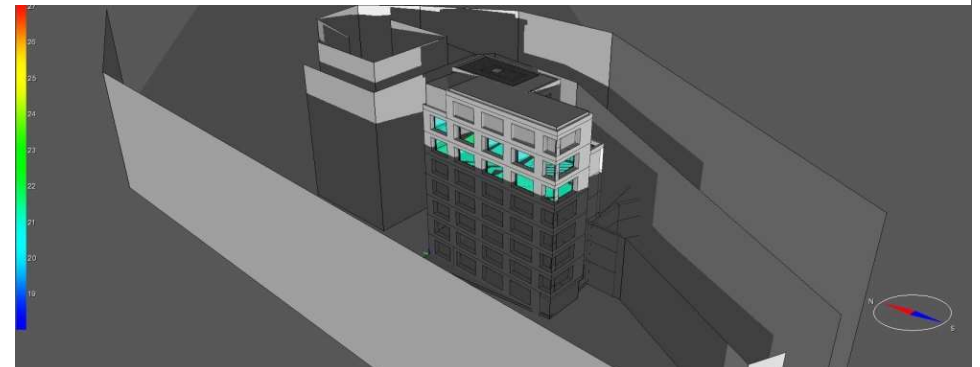
21. JUNI UM 16:00 UHR



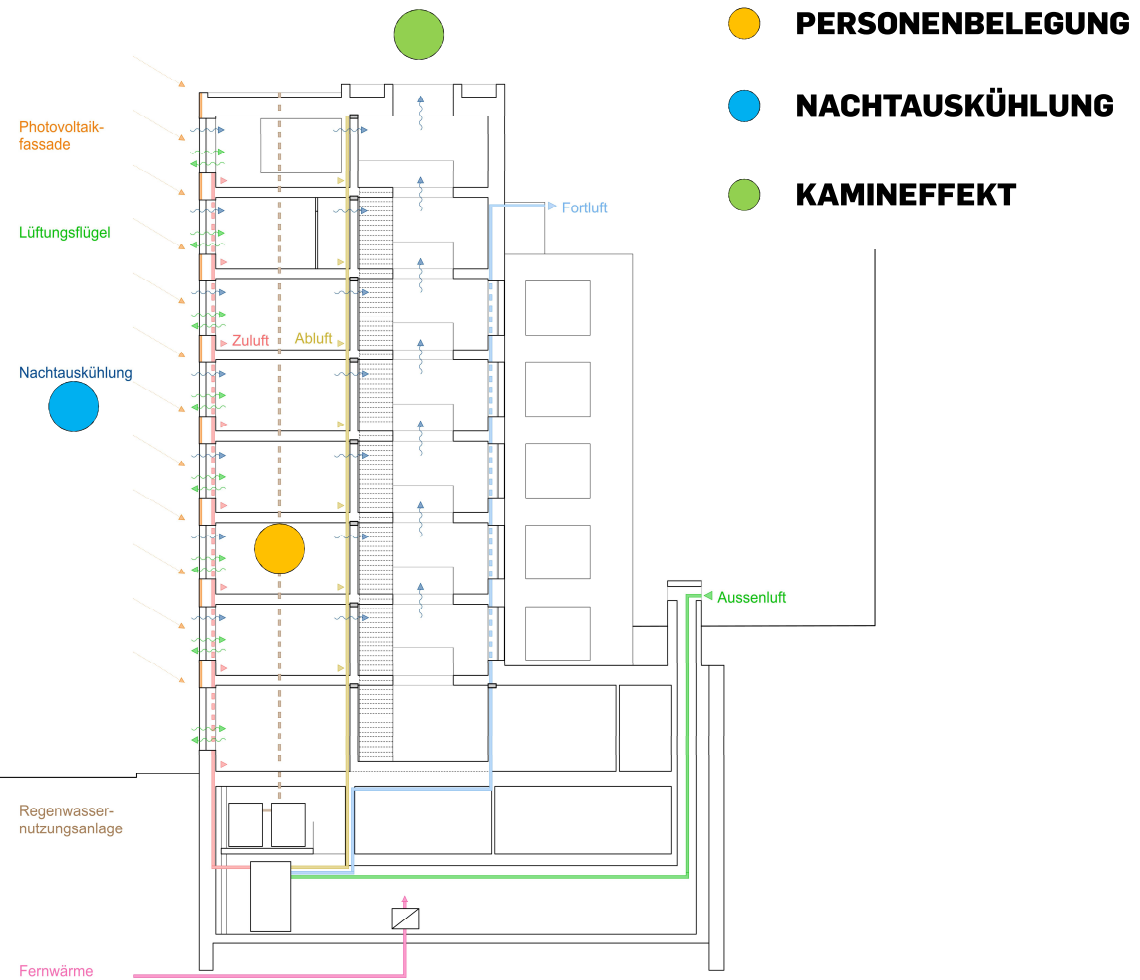
21. SEPTEMBER UM 16:00 UHR

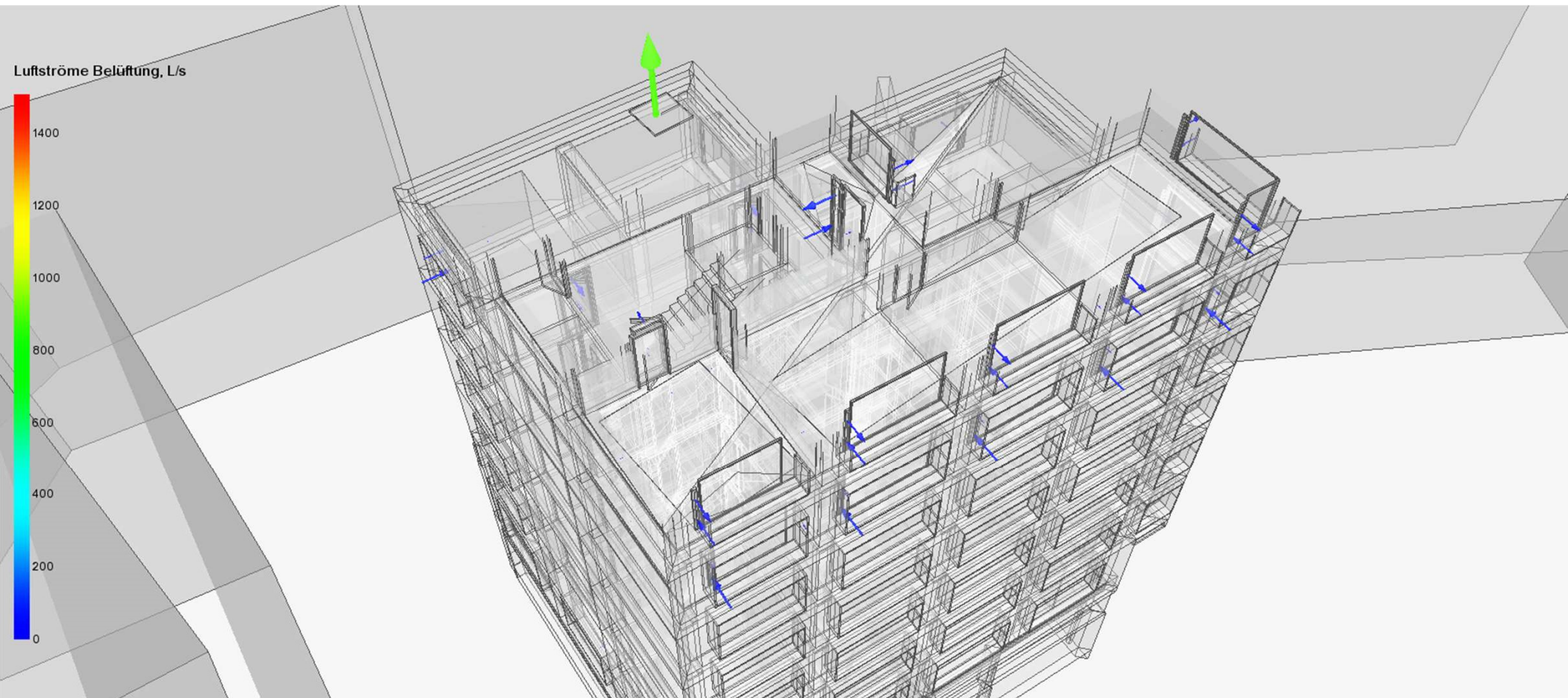


21. DEZEMBER UM 16:00 UHR

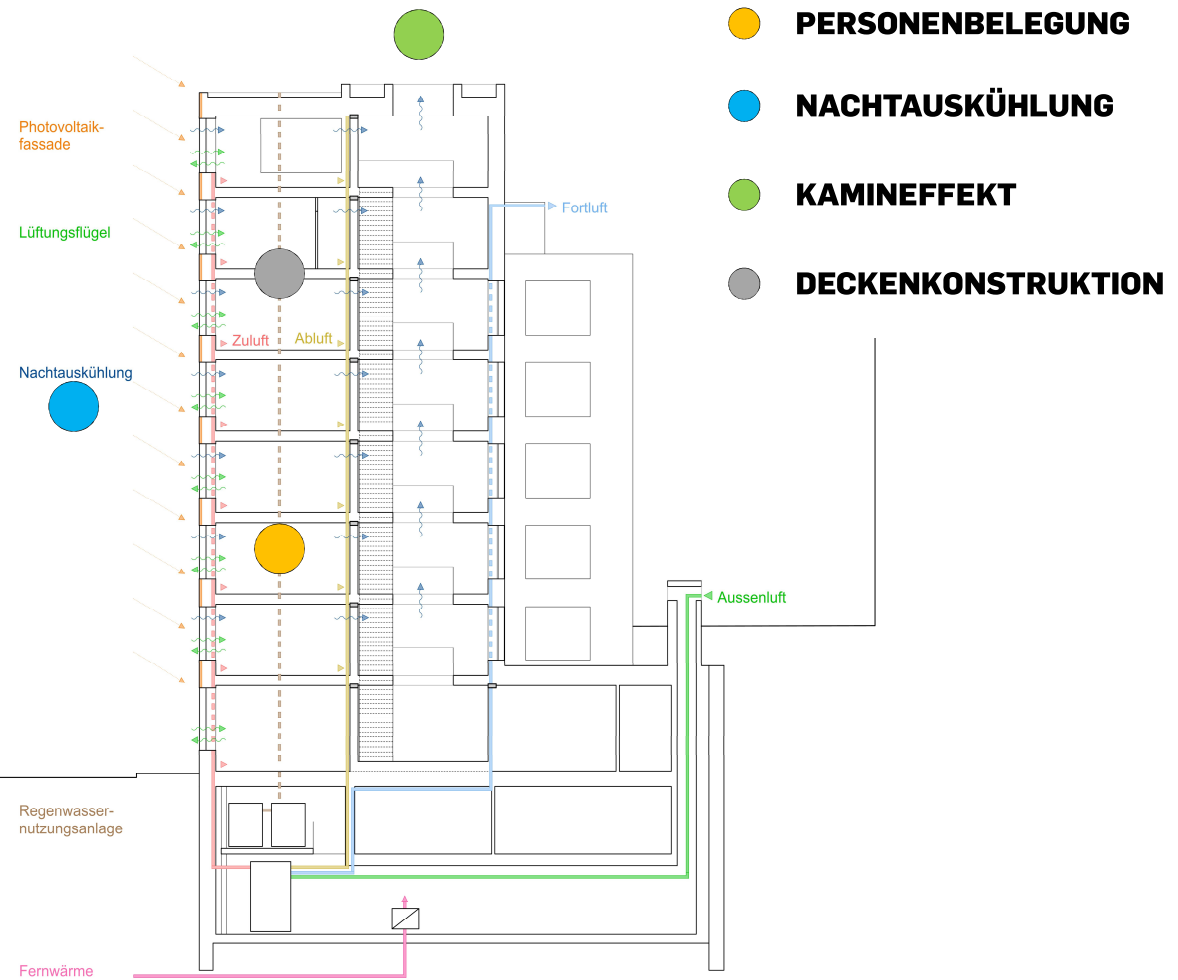


THEMENBEREICHE



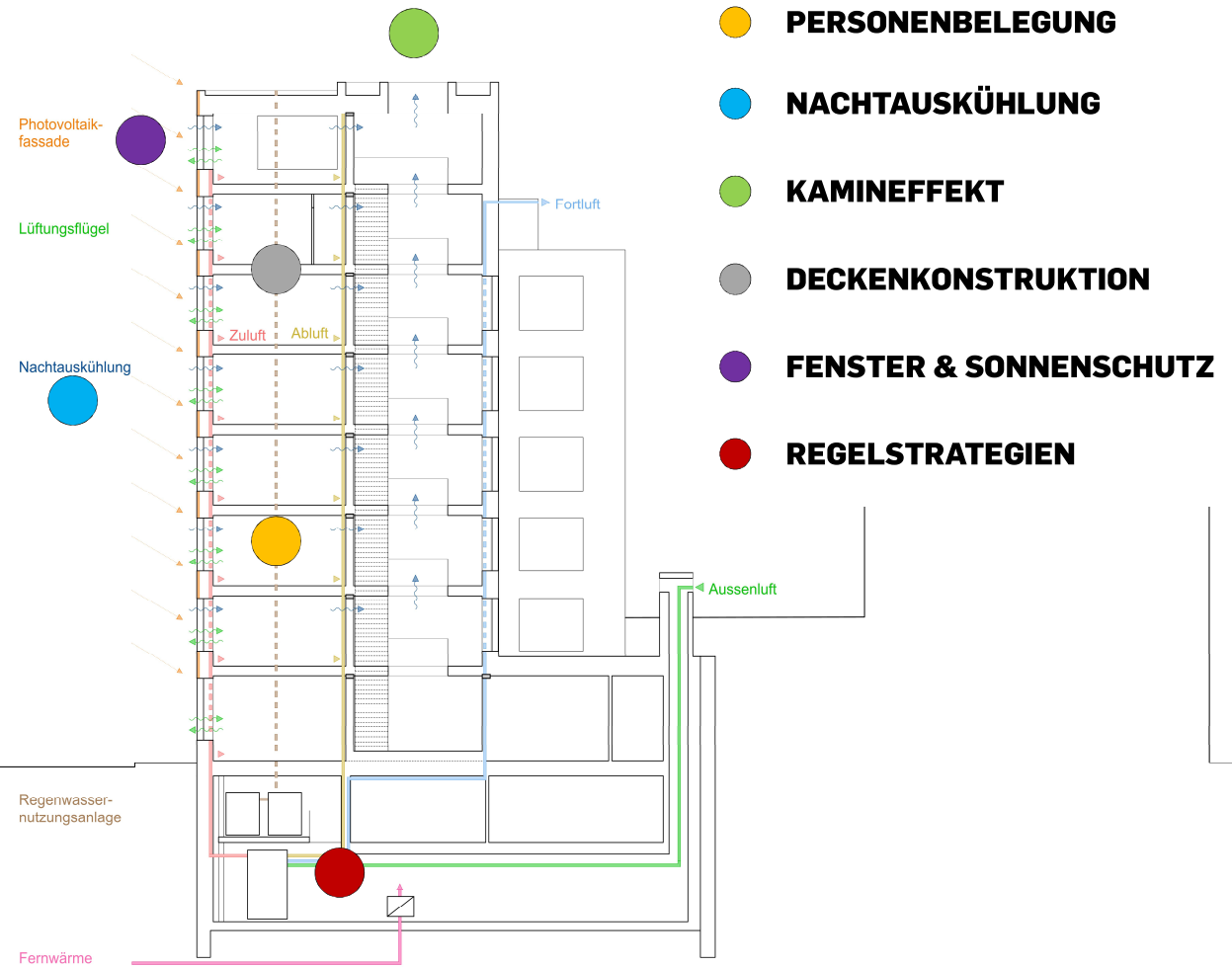


THEMENBEREICHE



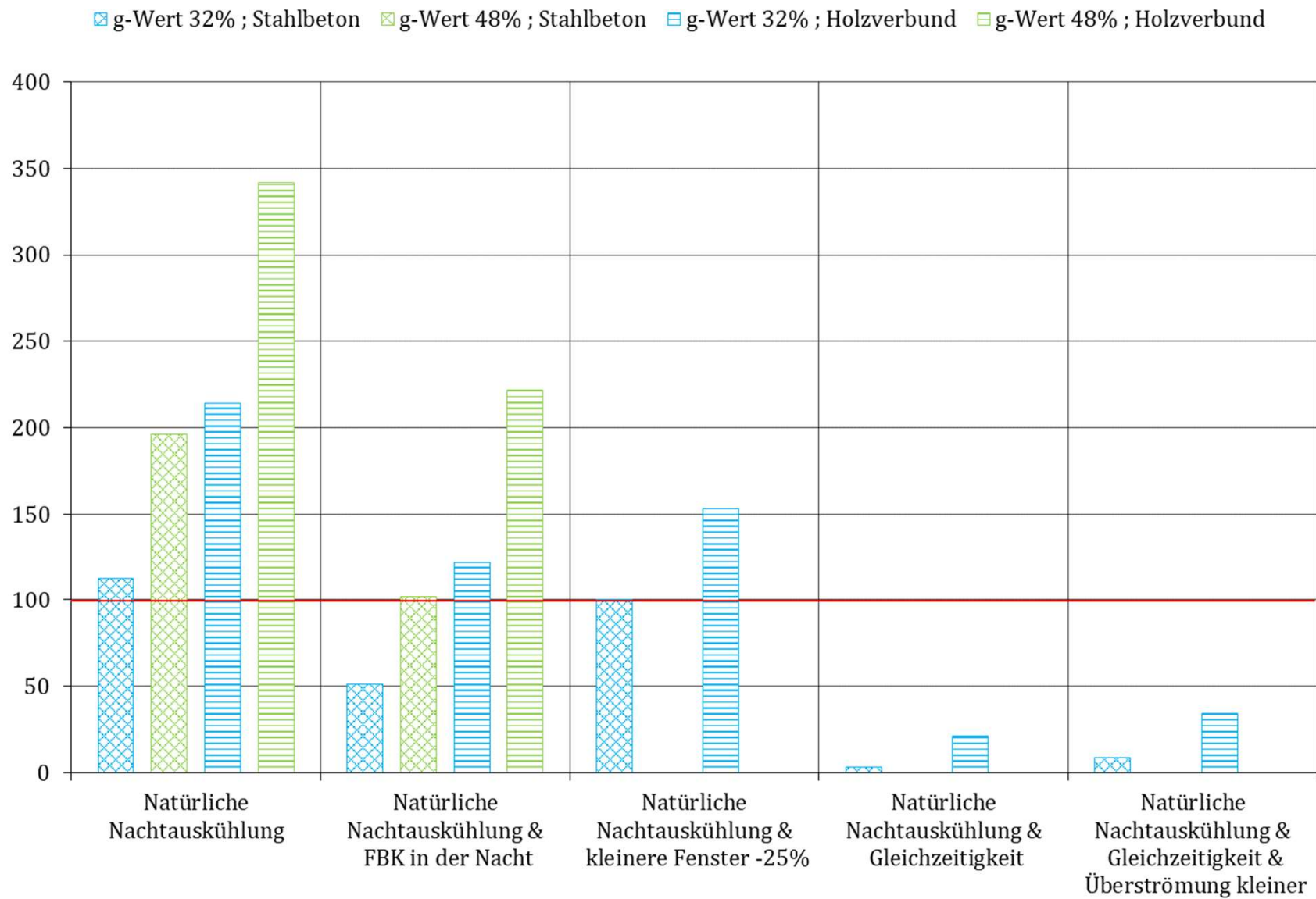


THEMENBEREICHE



Konzentrat aus der Variantenstudie

TEMPERATURÜBERSCHREITUNGEN NACH SIA 382



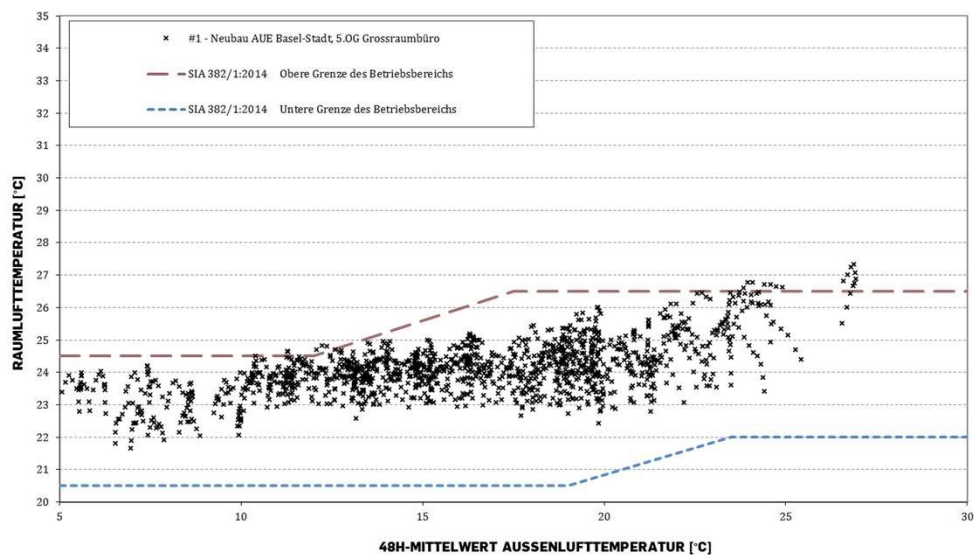
Projektvariante

SOMMERLICHER WÄRMESCHUTZ NACH SIA 382

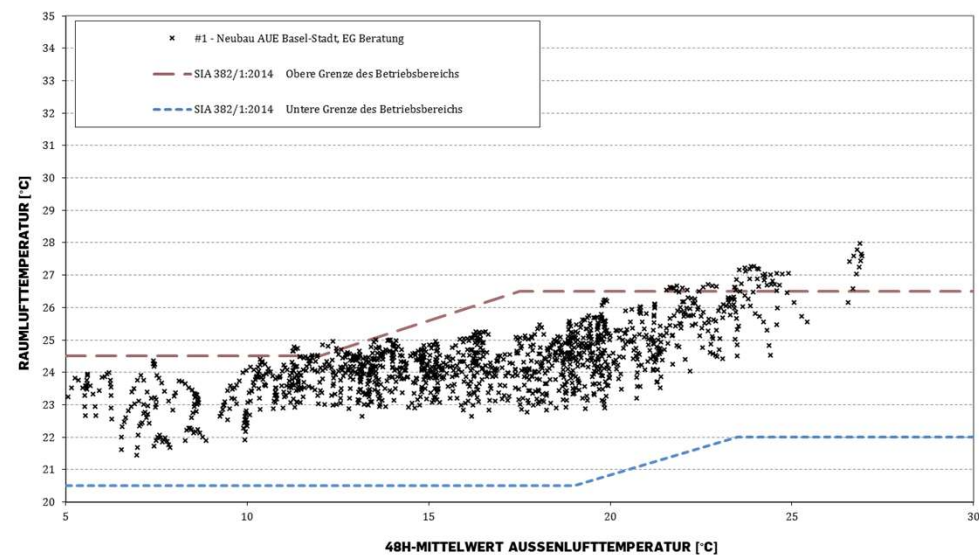
5. OBERGESCHOSS

6. OBERGESCHOSS

#1 - NEUBAU AUE BASEL-STADT, 5.OG GROSSRAUMBÜRO (AUSWERTUNG MO-FR, 7-18H) :
TEMPERATURÜBERSCHREITUNGEN 21H/A (RICHTWERT 100H/A)

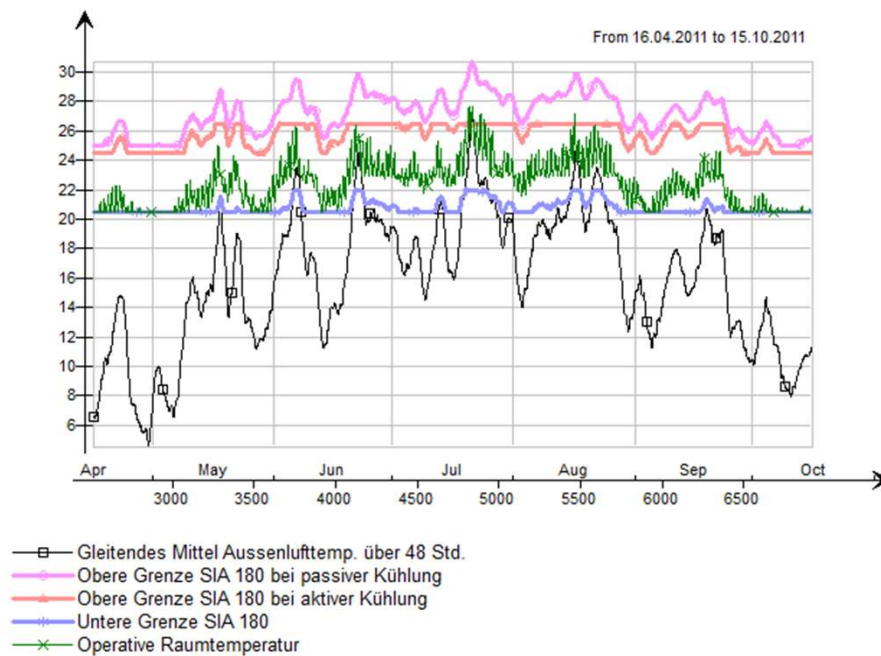


#1 - NEUBAU AUE BASEL-STADT, 6.OG GROSSRAUMBÜRO (AUSWERTUNG MO-FR, 7-18H) :
TEMPERATURÜBERSCHREITUNGEN 66H/A (RICHTWERT 100H/A)

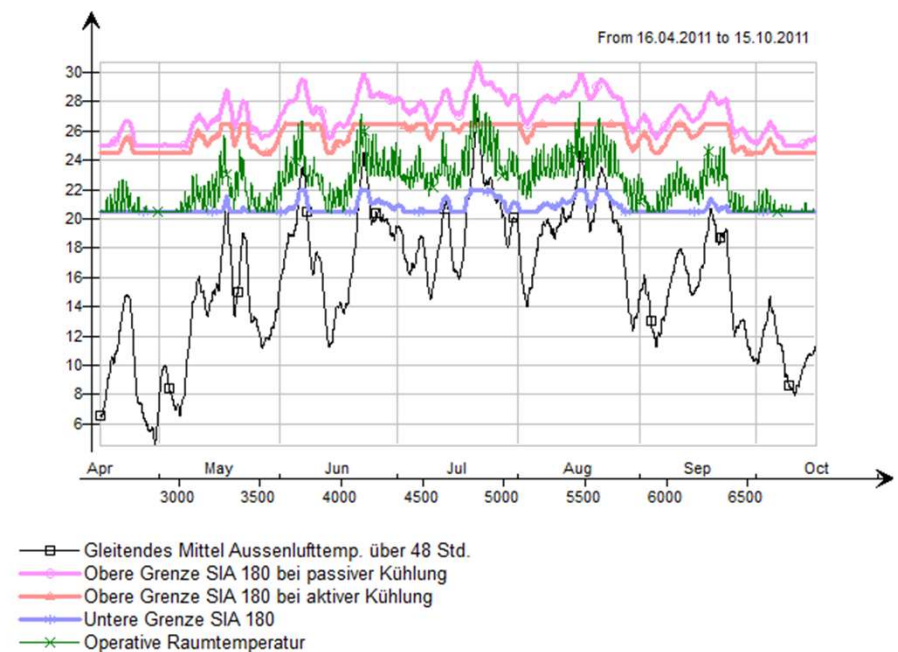


SOMMERLICHER WÄRMESCHUTZ NACH SIA 180 C.1

5. OBERGESCHOSS



6. OBERGESCHOSS



Fazit

- natürliche Nachtauskühlung
- Lüftungsflügel
- Kamineffektes
- Simulationen
- Bereitschaft der Bauherrschaft
- Grenzen

"Man ist nie alleine intelligent."

Ruth Dreifuss, Altbundesrätin, 2013

Ende