

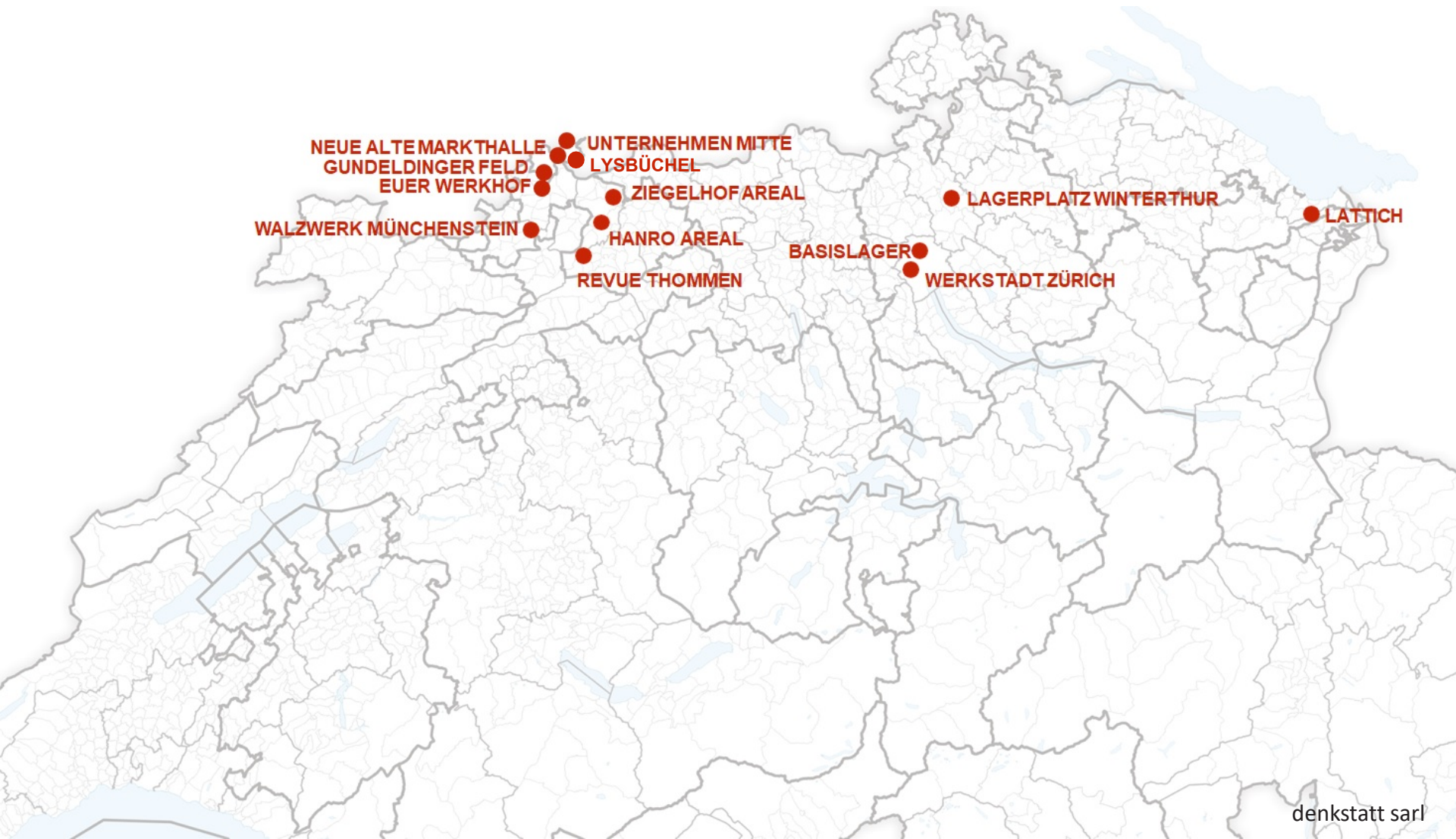
"AREALENTWICKLUNG - Anspruchsvielfalt, Energiekonzepte, Transformation"

Energieapéro beider Basel | 28.11.2018

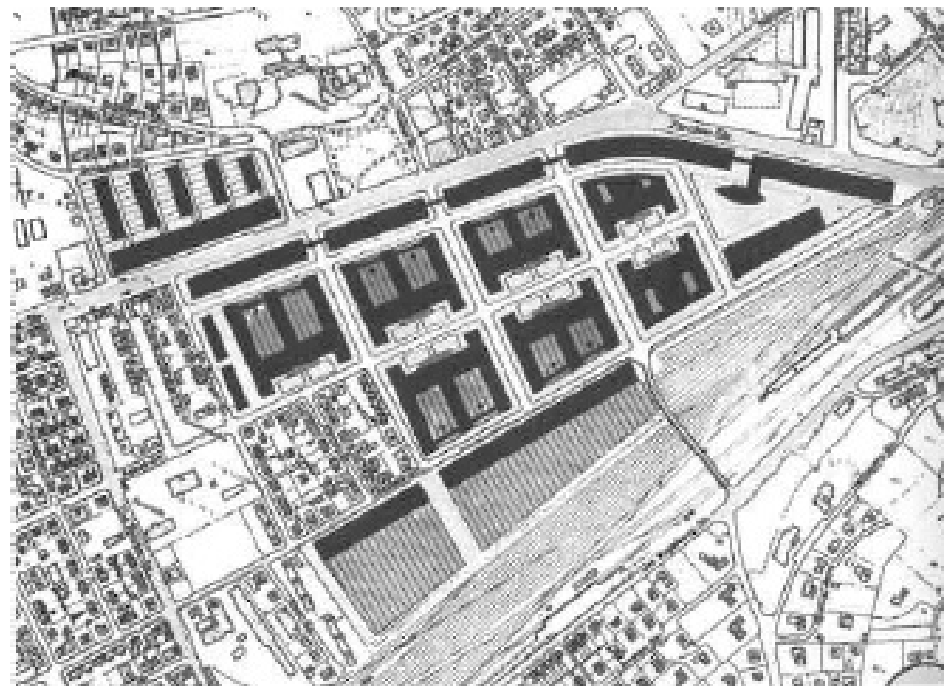
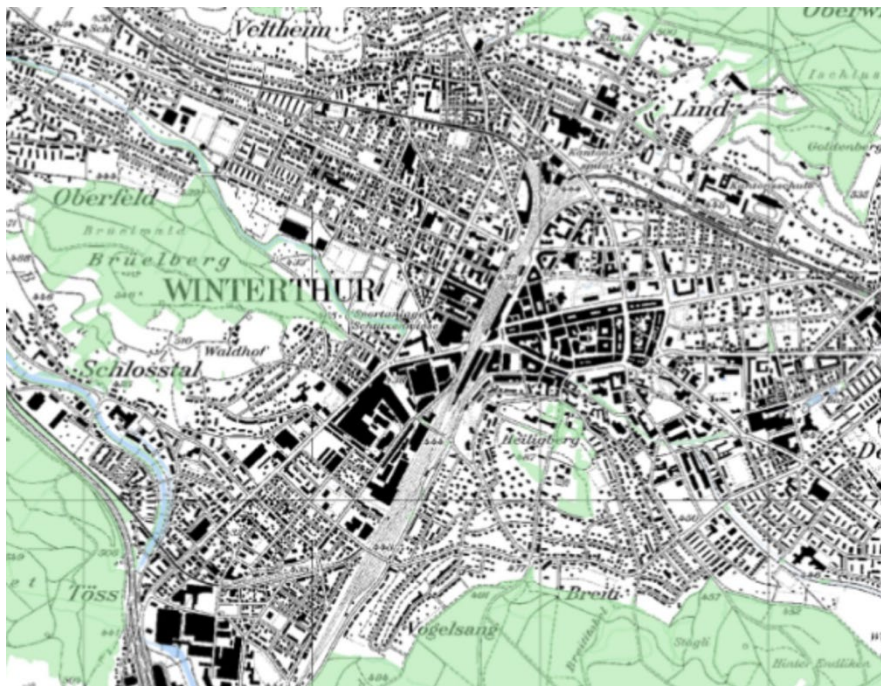


Baubüro in situ AG | Kerstin Müller

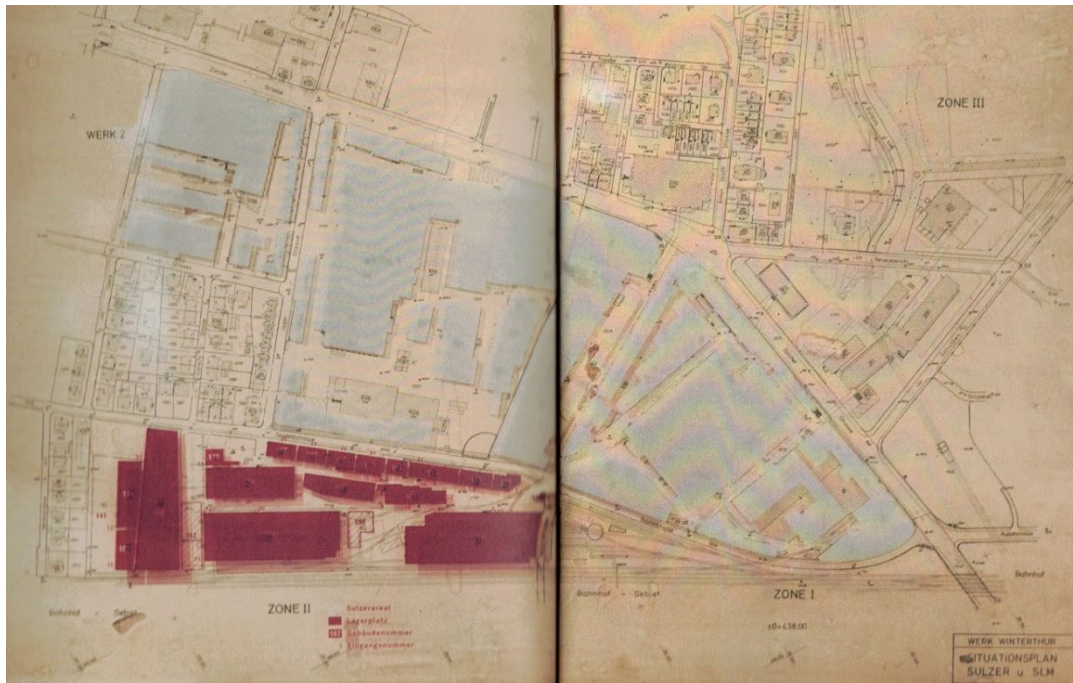
AKTUELLE AREALENTWICKLUNGEN



1. Umnutzung Industrieareal - Lagerplatz Winterthur
2. Neubau mit Bauteil - Wiederverwendung
Lagerplatz Winterthur – H118
Lysbüchel Basel – TP 215
3. Treibhausgasemissionen und Wiederverwendung

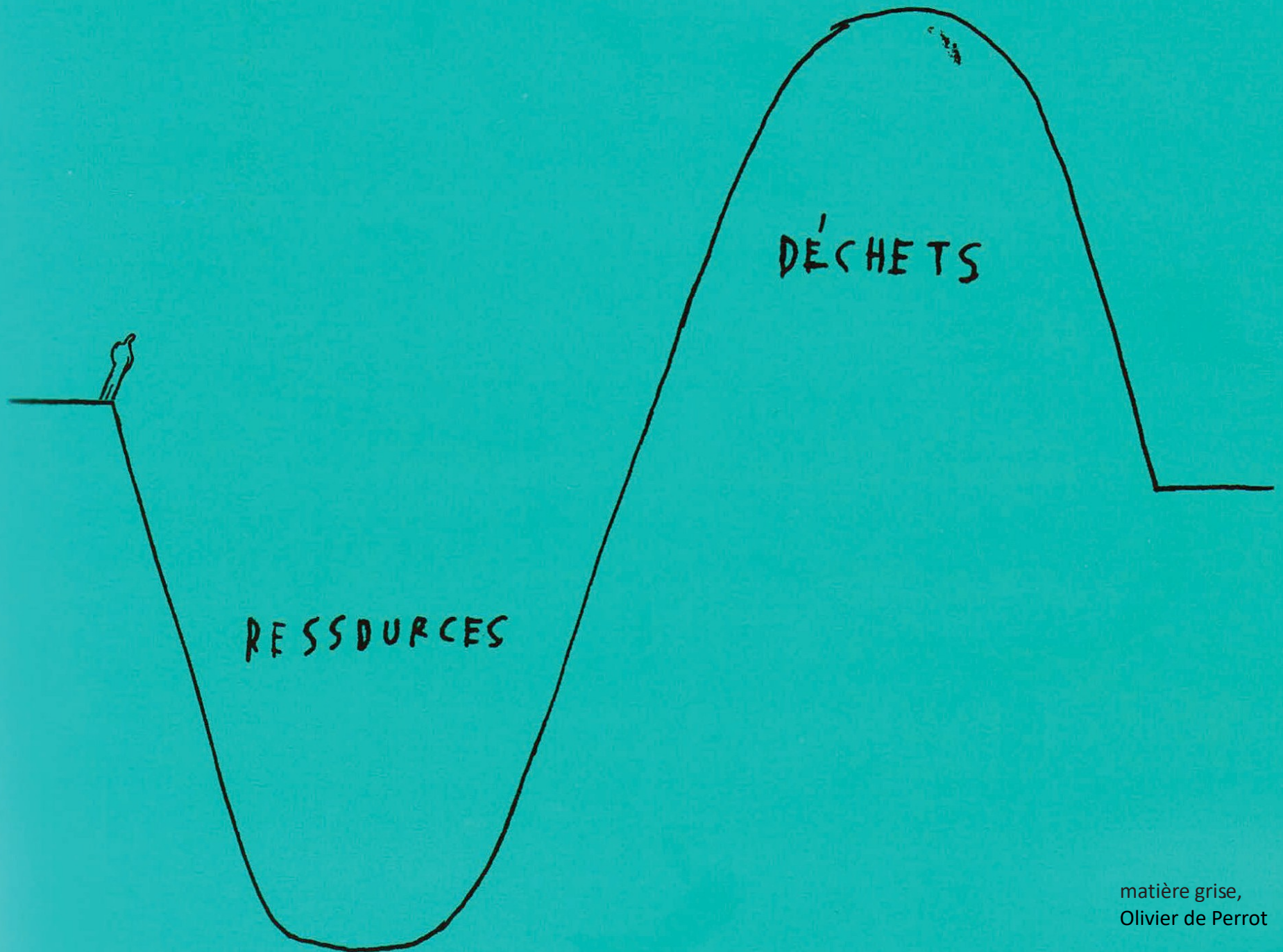


Generalplanungsstudie 1989



Lagerplatz Winterthur

Situationsplan Sulzer Werk Winterthur



matière grise,
Olivier de Perrot





←
orak
años





Lagerplatz Winterthur

Eigentümerin: Stiftung Abendrot, Pensionskasse

Umnutzung Industrieareal in Mischnutzung

Parzelle: ~ 50'000 m²

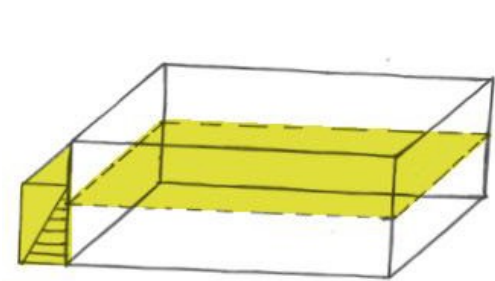
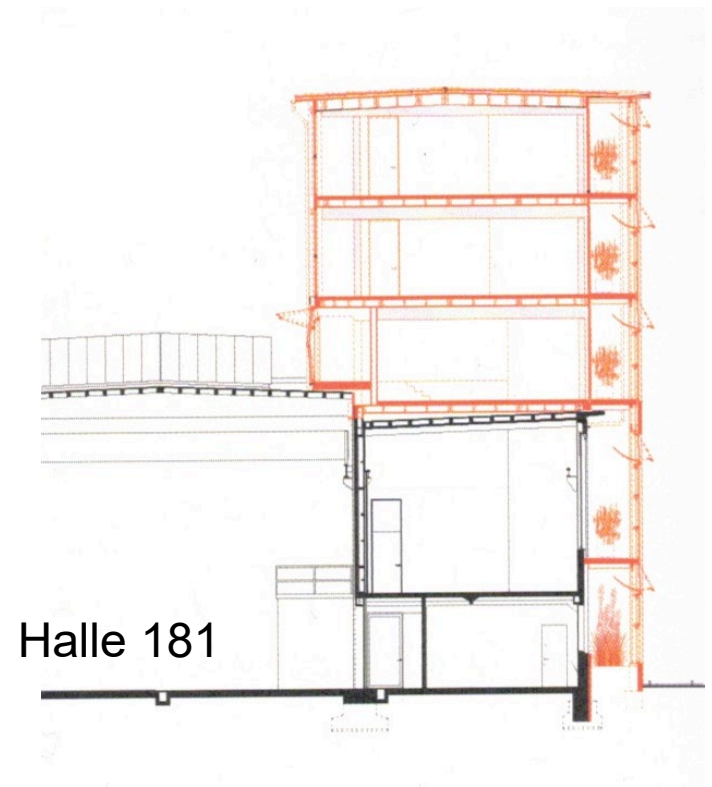


Lagerplatz Winterthur

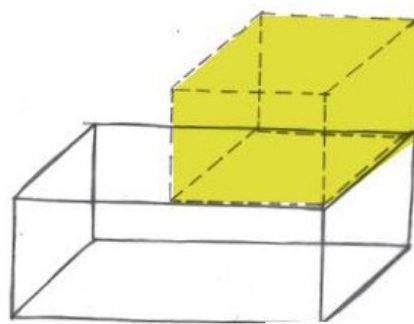
Energieversorgung Fernwärme
PV – Stromproduktion 683 kWp



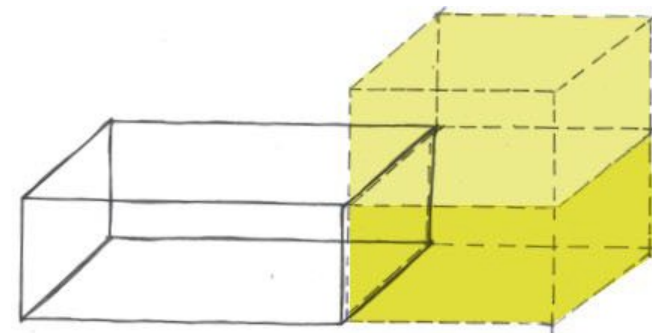
HINZUFÜGEN



+ ZWISCHENBODEN
ERSCHLIESSUNG AUSSEN



+ AUFSTOCKUNG GESCHOSS

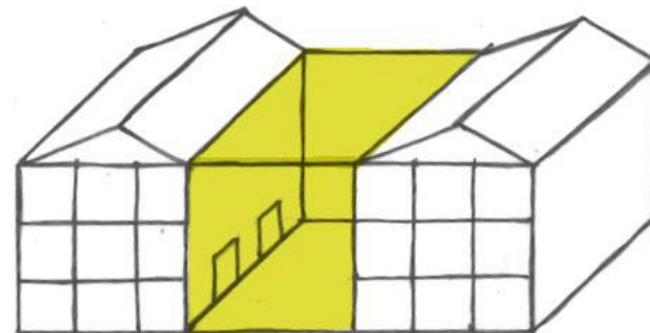


+ ANBAU GESCHOSS/E

WEGNEHMEN



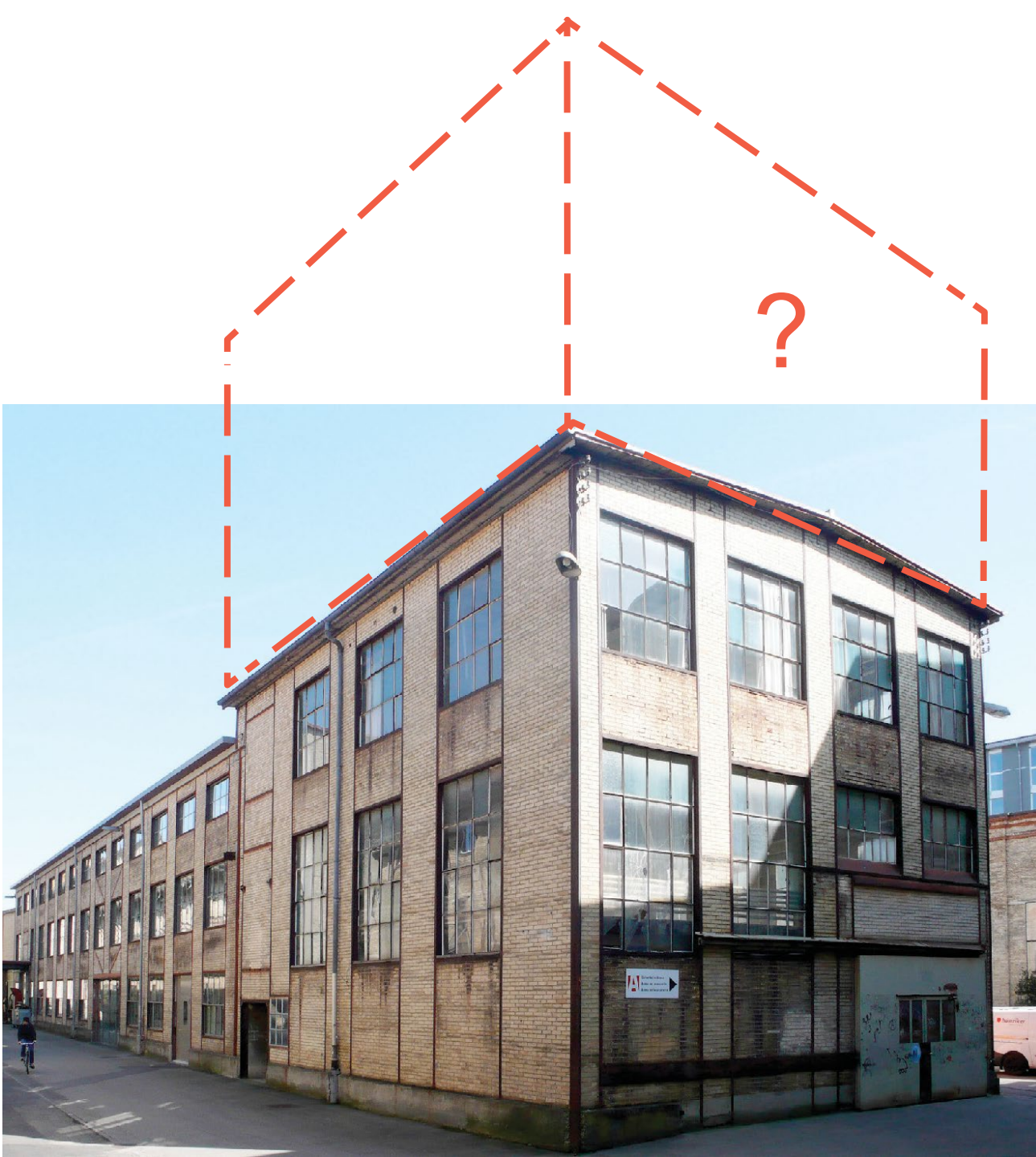
■ GEDECKTE OFFENE HALLE
WEGNAHME FASSADE / WAND



■ ATRIUM / INNENHOF
WEGNAHME FASSADE / WAND UND DACH

Lagerplatz Winterthur Halle 118









Treppe Orion,
Zürich



Dachaufbau
Ziegler-Druckerei,
Winterthur

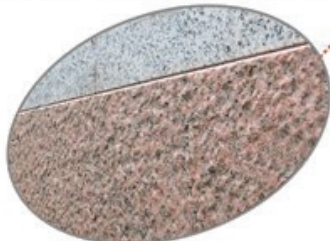


Fassade Blech
Ziegler-Druckerei,
Winterthur

Stahlstruktur Zellweger, Uster



Granitplatten Orion, Zürich



Fenster Orion,
Zürich

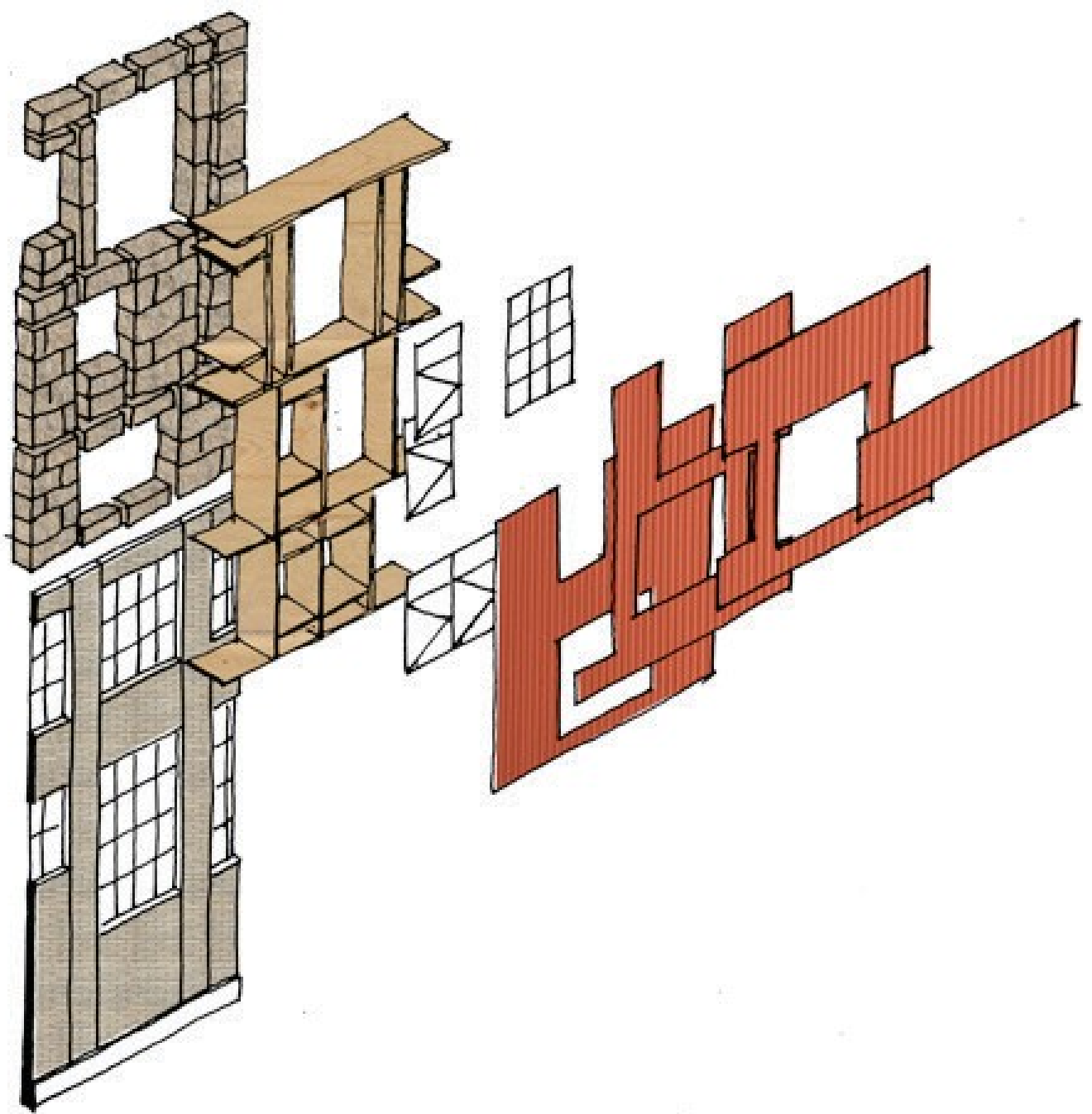
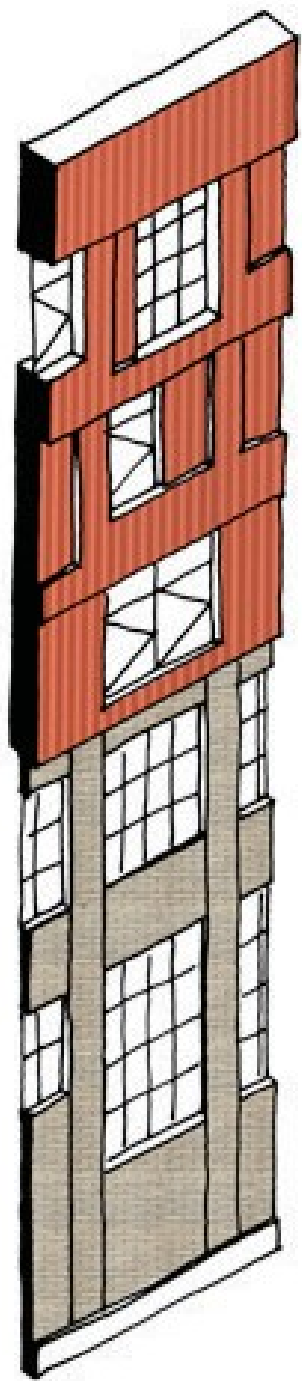


Fenster
Ziegler-Druckerei,
Winterthur



Fenster Werk 1,
Winterthur





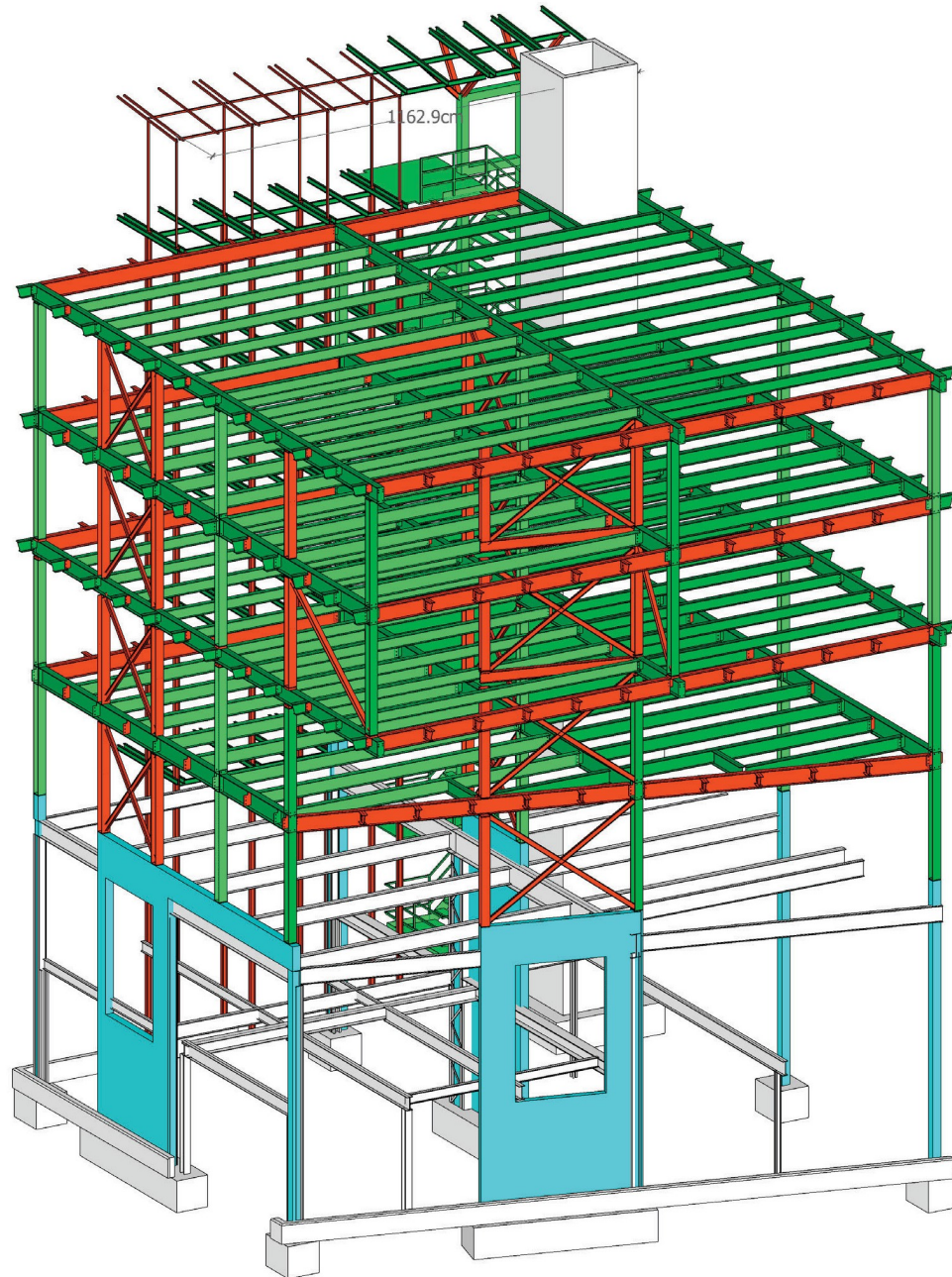








Lagerplatz Winterthur Halle 118



Lysbüchel Basel



Lysbüchel Basel



Lysbüchel Basel - TP215

Eigentümerin: Immobilien Basel-Stadt

Umnutzung von einem Verteilzentrum in ein Gewerbe- und Kulturhaus

BGF: ~ 16'500 m²



Lysbüchel Basel







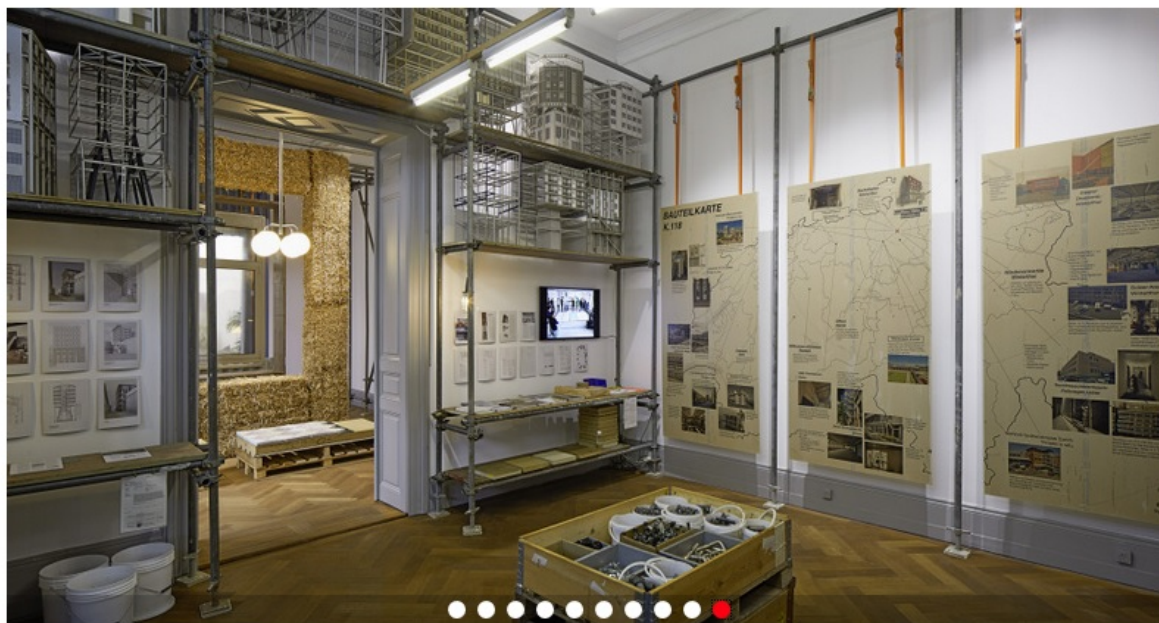




Workshop
Bauteilmarkt des
Masterstudios
Readymade – Bauen mit
Fundstücken
Masterstudio
Frühlingssemester 2018
Institut konstruktives
Entwerfen
ZHAW – Zürcher
Hochschule für
Angewandte
Wissenschaften
Studiengang
Architektur mit Baubüro
Insitu Zürich
Datum

27.-28. FEB. 2018
Zeit: 8 Uhr -18 Uhr





29.09. - 04.11.2018

TRANSFORM

Vernissage: 28.09.2018, 19 Uhr

Mit Beiträgen von Andreas Ruby (S AM), Sarah Graham (agps), Joris van Wezemael (SIA)

Heute schrumpft die Halbwertszeit von Gebäuden rapide. Ändert sich ihre Funktion, werden sie oft einfach ersetzt. Doch die Kritik an dieser räumlichen Wegwerfkultur wächst. Immer mehr Architekten erforschen wieder das Transformationspotenzial von Bauten und entdecken in ihrer Neuinterpretation ein ganz eigenes poetisches Potenzial und Experimentierfeld. Aus der Vielfalt unterschiedlichster Projekte wurden drei eigenständige Positionen ausgewählt:

agps Architecture in Zusammenarbeit mit Jenny Rodenhouse: 99c Space;
Lacaton & Vassal, Frédéric Druot, Christophe Hutin: Cité du Grand Parc;
Baubüro in situ: Halle 118.

Bildnachweis:
agps: 99c Space, Foto: Sarah Graham
Lacaton/Vassal: Cité du Grand Parc, Foto: Philippe Ruault
Baubüro in situ: Halle 118, Foto: Baubüro in situ

Die Ausstellung in Basel wird unterstützt von:
[Forbo Flooring Systems](#)

Das Baubüro in situ dankt:
[Stiftung Abendrot](#);
[Emil Egger AG](#);
[Wiederverwerkle Upcycling & Restholzbörse](#);
[ETH Professur für Nachhaltiges Bauen](#);
[ÖkoLogisches Bauen, Lukas Spuhler](#)



Heizwand Orion
35,53
KgCO₂
Maximale Bauteilreisedistanz 1543 km

12.12.2017

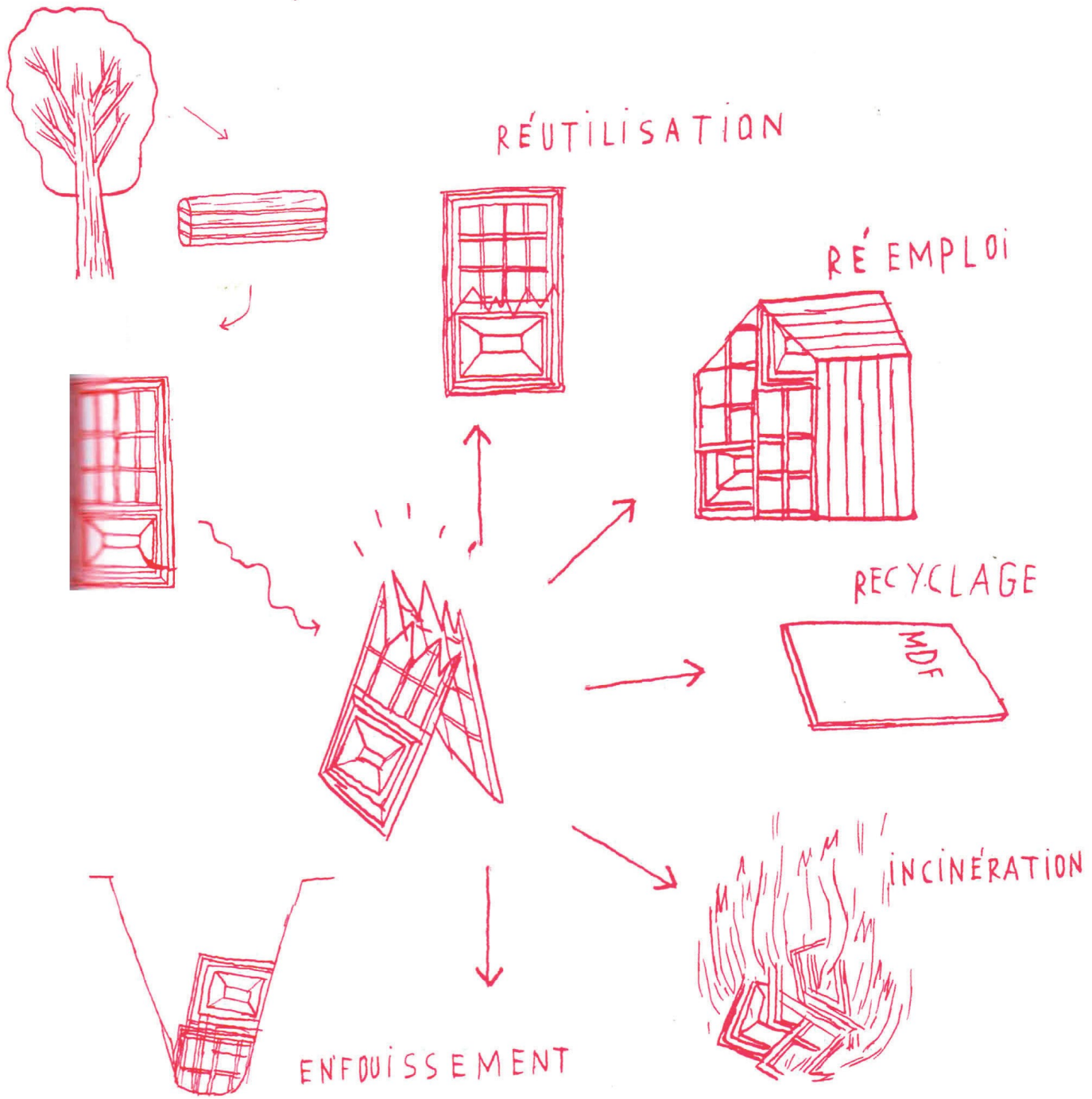
Fussabdruck Bausektor in Basel

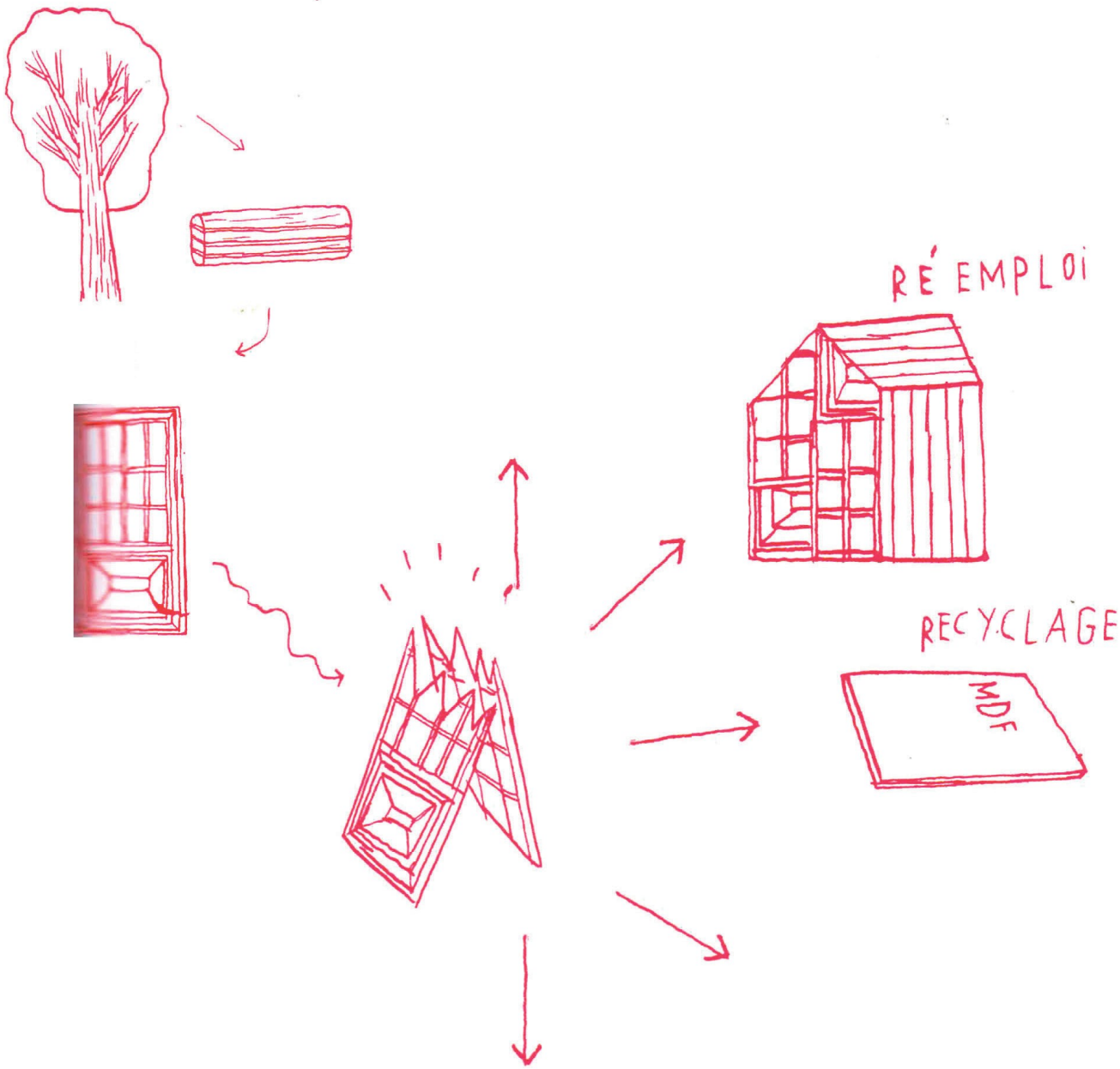
129'000 t CO₂ eq

davon Baumaterialien

30'000 t CO₂ eq (~23%)







salza.ch

bauteilclick.ch

minrec.ch

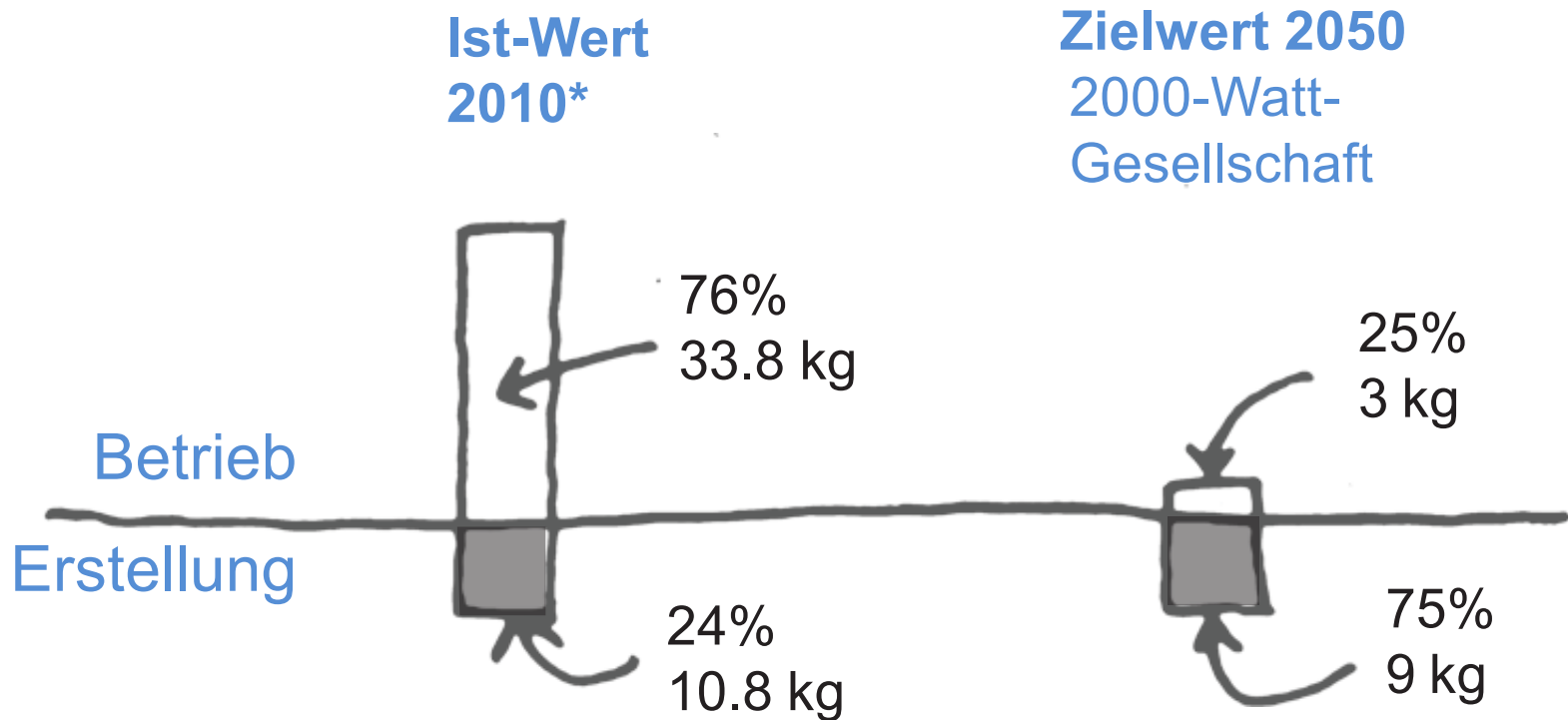
Harvest map:
oogstkaart.nl

madaster.com

nest-umar.net

Neubau Wohnen in der Schweiz

Treibhausgasemissionen (kg CO_{2eq} / m² EBF)



*Durchschnittswert gesamter Gebäudebestand (Alt-/Neubauten)

Quelle: D 0258:2018 - SIA-Effizienzpfad Energie

Danke für Ihre Aufmerksamkeit

