

Fokuspraktikum

„Suisse romande“

Kanton Neuenburg

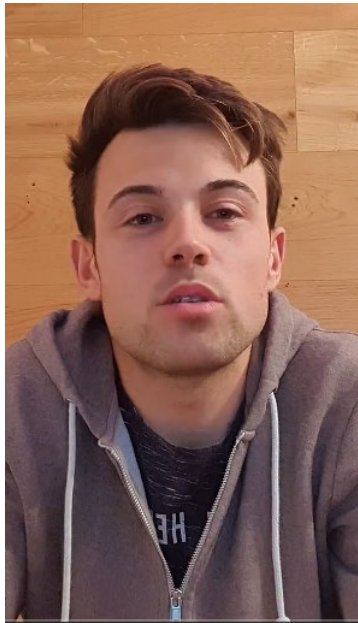
4 semaines en août – septembre

Gemeinsame Verantwortung des Praktikums

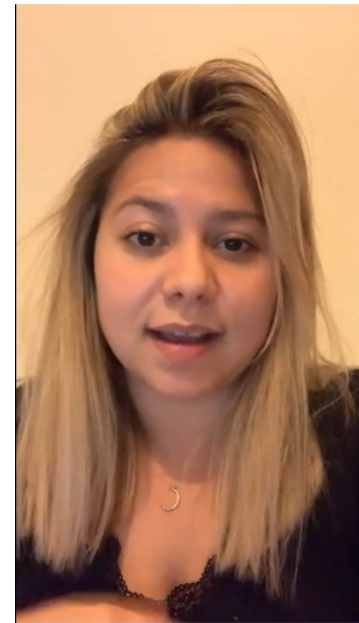
- Professur für Berufspraktische Studien und Professionalisierung
- Professur Fremdsprachendidaktik und ihre Disziplinen

Stimmen ehemaliger Praktikant*innen

Warum hast du dich für das
Fokuspraktikum in der *Suisse romande*
entschieden?



<https://tube.switch.ch/videos/wpmVFpDKmg>



<https://tube.switch.ch/videos/3Rq1T7mHQy>

Einblick in eine **Schulklasse** (Sommer 2018)



Link zum Video: tube.switch.ch/videos/9817d5b2

Stimmen ehemaliger Praktikant*innen

Unterrichten in einem anderen Landesteil



Lernzuwachs aus sprachlicher Sicht und in Bezug auf Schulkulturen

«Ich bin mit etwas Angst in das Praktikum gestartet, da ich erwartet habe, dass ich nicht kompetent in einer Fremdsprache unterrichten kann. Diese Angst wurde mir während des Praktikums sehr schnell genommen. Ich habe gelernt, dass es nicht schlimm ist, Fehler zu machen und dass die SuS immer gerne Hilfestellungen anbieten. »

Lernzuwachs aus sprachlicher Sicht und in Bezug auf Schulkulturen

«Das Praktikum öffnet die Sicht für die unterrichtende Sprache. Meine Aufenthalte im Sprachraum (vorher) waren sicherlich hilfreich, hier jedoch, mit den Einblicken in den Schulalltag und die Organisation und die vielen Gespräche über die SuS und wie sie «ticken» konnte ich viel profitieren.»

Stimmen ehemaliger Praktikant*innen

Kennenlernen offener Unterrichtsformen



Lernzuwachs in Bezug auf offene Unterrichtsformen

«Dieses Praktikum hat mir gezeigt, dass das freie Arbeiten in Ateliers (angelehnt an das Churer-Modell) sehr gut funktionieren kann. Es steckt jedoch eine gute Vorbereitung dahinter, die der jeweiligen Stufe entsprechen muss.»

Stimmen ehemaliger Praktikant*innen

Immersiv unterrichten



Immersiv unterrichten

«Die Inhalte der Reflexionsseminarien fand ich sehr spannend, insbesondere zum bilingualen Unterricht und dem Projekt «PRIMA». Das individuelle Lernen und die berufliche Professionalisierung wurden effektiv erreicht.»

Zielpublikum:

Studierende im 3. Studienjahr, die Französisch gewählt haben.



Gut zu wissen

- Die PH FHNW/Movetia unterstützen Sie mit einem Unkostenbeitrag von **800.00CHF** (Pauschale für Unterkunft).
- Der Sprachkontakt im Rahmen des Fokus-Praktikums ist so intensiv, dass er doppelt zählt: Es werden Ihnen **8 Wochen an den Sprachaufenthalt im Zielsprachengebiet angerechnet**.
- Sie müssen sich via ESP auf den Anlass Fokus-Praktikum „Suisse romande“ einschreiben (**Vorreservation, Standort Solothurn** wählen).
- Das **Videoportfolio** (IAL) beruht auf Videos aus dem Fokuspraktikum, wird jedoch in deutscher Sprache verfasst.
- Nähere Auskünfte erteilt die Assistentz der Professur **fremdsprachen-franzoesisch.ip.ph@fhnw.ch**.

Bei Fragen: gwendoline.lovey@fhnw.ch