

IAL Berufspraktische Studien: Video-Portfolio

Studienvariante Quereinstieg

Anleitung für die Abgabe über SWITCHtube

FHNW Pädagogische Hochschule
Institut Primarstufe

videoportfolio.ip.ph@fhnw.ch



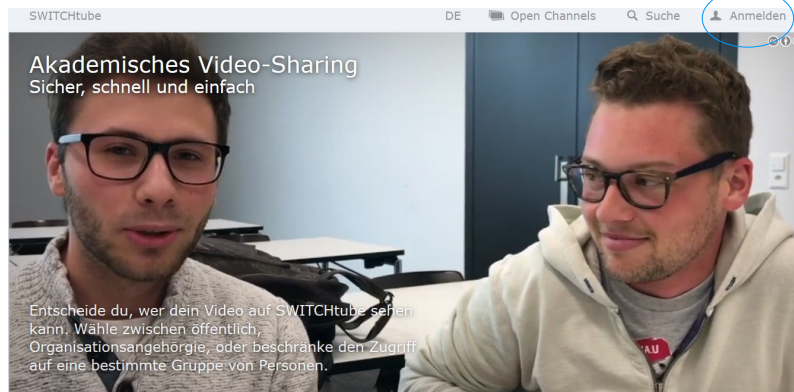
Die IAL der Berufspraktische Studien – das Video-Portfolio – wird innerhalb des offiziellen Abgabezeitraums über [SWITCHtube](#) eingereicht.
Die folgende Anleitung führt Sie schrittweise zur Einreichung des Video-Portfolios durch.
Bei Fragen schreiben Sie uns eine E-Mail an videoportfolio.ip.ph@fhnw.ch.

Bitte lesen Sie die Schritte vorher aufmerksam durch und folgen Sie diesen genau!

Inhaltsverzeichnis

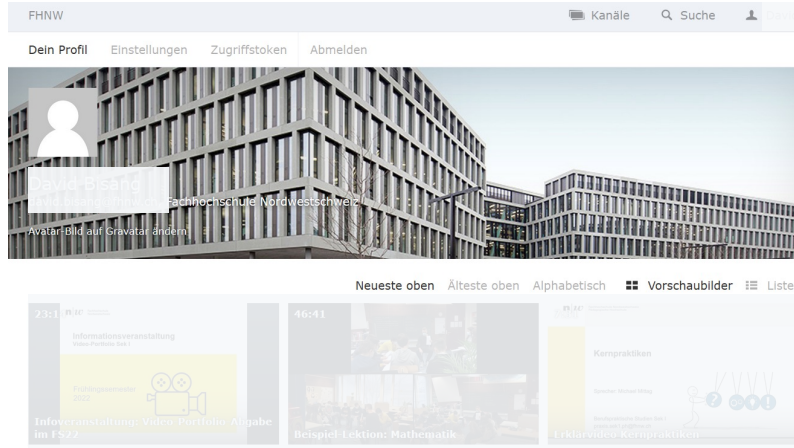
Login

- Erstellen eines Channels
- Einstellungen (Settings)
- Hochladen des Videos
- Hochladen von PDF-Dateien
- Abgabe des Video-Portfolios



Login: Anmelden bei SWITCHtube

Gehen Sie dafür auf <https://tube.switch.ch/> und loggen Sie sich mit Ihrer SWITCH edu-ID ein.



Nach dem erfolgreichen Login gelangen Sie auf Ihre Startseite.

Inhaltsverzeichnis

Login

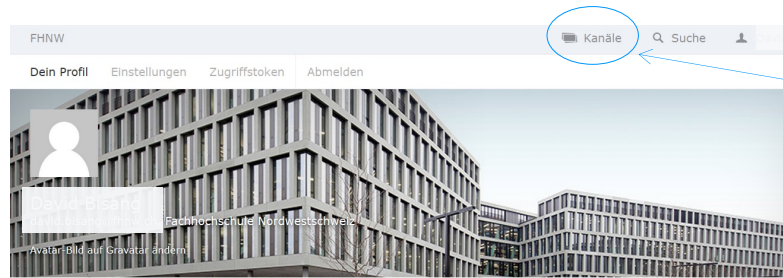
Erstellen eines Channels

Einstellungen (Settings)

Hochladen des Videos

Hochladen von PDF-Dateien

Abgabe des Video-Portfolios

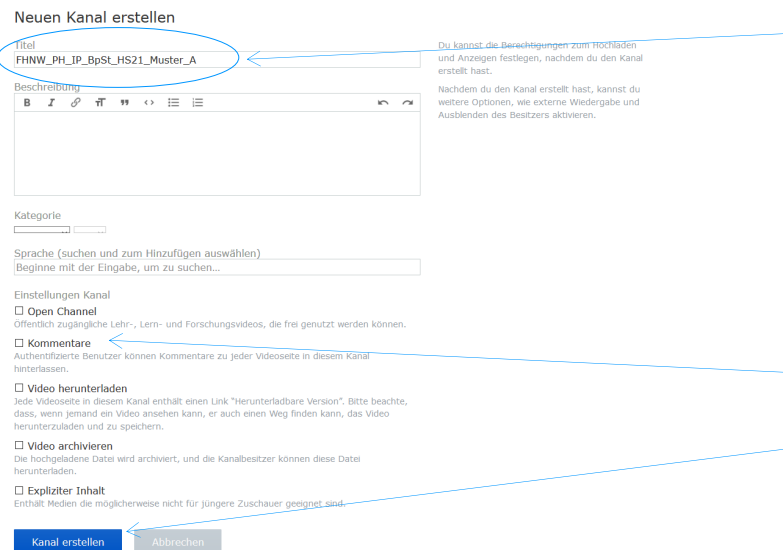


Erstellen eines Channels

Zum Erstellen eines Channels, über den Sie Ihr Video-Portfolio einreichen, klicken Sie auf **Kanäle** in der oberen Leiste.



Auf der folgenden Seite klicken Sie auf **Neuen Kanal erstellen**.



Geben Sie nun Ihrem Channel unter **Titel** einen Namen.

Dieser ist zwingend folgendermassen einzugeben:

FHNW_PH_IP_BpSt_VP_[Semesterbezeichnung]_Muster_A

VP steht für Video-Portfolio, *Semesterbezeichnung* steht für das Semester, in welchem Sie das Video-Portfolio einreichen (e.g. FS23)

Danach folgt Ihr **Nachname** und schliesslich der **Anfangsbuchstabe** Ihres Vornamens.

Das Feld *Beschreibung* lassen Sie frei.

Bei den *Einstellungen* nehmen Sie das Häkchen bei **Kommentare** raus!

Erstellen Sie Ihren Channel, indem Sie auf **Kanal erstellen** klicken.

Inhaltsverzeichnis

- Login
- Erstellen eines Channels
- Einstellungen (Settings)**
- Hochladen von Videos
- Hochladen von PDF-Dateien
- Abgabe des Video-Portfolios

Berechtigungen im Kanal einstellen

FHNW_PH_IP_BpSt_HS21_Muster_A

Sichtbarkeit der Videos

Dieser Kanal und die darin enthaltenen Videos sind sichtbar für:

- Alle
Video öffentlich verfügbar machen.
- Alle mit dem Link zum Video
Das Video ist öffentlich verfügbar, jedoch nicht in den Suchergebnissen und Übersichten enthalten ([Links erneuern](#)).
- Alle authentifizierten Benutzer
Videos mit AAI-Benutzern teilen.
- Authentifizierte Benutzer nur bei Fachhochschule Nordwestschweiz
Videos nur in meiner Organisation teilen.
- Nur ich und die unten aufgeführten Mitarbeiter
Videos mit einer Gruppe von Personen teilen.

Berechtigungen für Mitarbeiter dieses Kanals:

Name oder E-Mail (suchen und zum Hinzufügen auswählen)

Beginne mit der Eingabe, um zu suchen...

Berechtigungen festlegen

Privatsphäre-Einstellungen vornehmen

Nachdem Sie auf [Kanal erstellen](#) geklickt haben, gelangen Sie zu den Privatsphäre-Einstellungen (Sichtbarkeit der Videos).

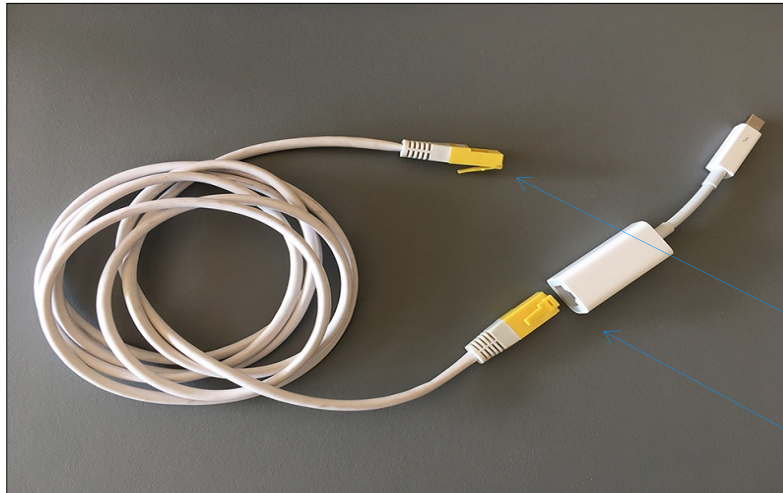
Wählen Sie auf der Seite die Einstellung [Nur ich und die unten aufgeführten Mitarbeiter](#). Dadurch ist Ihr Video-Portfolio öffentlich nicht zugänglich. Diese Einstellung vorzunehmen ist wichtig – denn dadurch schützen Sie Ihre Privatsphäre. Sie sind selbst für das Einhalten des Datenschutzes verantwortlich.

Geben Sie die E-Mail-Adressen der Gutachter/-innen **noch nicht** an. Dies nehmen Sie zu einem späteren Zeitpunkt vor, wenn Sie **alle** Videos und Dokumente hochgeladen haben!

Klicken Sie auf [Berechtigungen festlegen](#) und speichern Sie die Einstellung.

Inhaltsverzeichnis

Login
Erstellen eines Channels
Einstellungen (Settings)
Hochladen des Videos
Hochladen von PDF-Dateien
Abgabe des Video-Portfolios



Hochladen von Videos

Laden Sie das Video so früh wie möglich hoch, um eine Überlastung der Server gegen Ende des Abgabefensters zu vermeiden. Das Video und der schriftliche Teil Ihres Video-Portfolios können zeitlich unabhängig voneinander hochgeladen werden.

EMPFEHLUNG: Hochladen des Videos aus dem Hochschulnetz

Im Hochschulnetz sollten Sie Ihr Video mit einem Netzwerkkabel hochladen. Organisieren Sie vorher ein eigenes Netzwerkkabel für die Internetverbindung.

Nutzen Sie eine Steckdose an der Hochschule, in der Sie mit diesem Kabel ins Internet kommen. Stecken Sie das eine Kabelende in diese Dose, das andere an Ihren Laptop (Windows).

Wenn Sie von einem Mac (Apple) aus Ihr Video hochladen, benötigen Sie zusätzlich einen Apple-Adapter für das Netzwerkkabel.

Netzwerkkabel

Apple-Adapter für Thunderbolt-Anschluss



Wichtig: Damit die Datenschutzbestimmungen eingehalten werden, müssen die Channel-Einstellungen (Seite 4) **VOR** dem Hochladen des Videos erfolgt sein. Ansonsten ist das hochgeladene Video öffentlich. Bitte beachten Sie, dass Sie für das Einhalten des Datenschutzes selbst verantwortlich sind.

Inhaltsverzeichnis

- Login
- Erstellen eines Channels
- Einstellungen (Settings)
- Hochladen des Videos**
- Hochladen von PDF-Dateien
- Abgabe des Video-Portfolios

FHNW_PH_IP_BpSt_HS21_Muster_A

[Gavril Blumig, Fachhochschule Nordwestschweiz](#)

Kein Video, Keine Ansichten, 0:00 gesamthafte Wiedergabezeit.

Sichtbar für und Mitarbeiter. Dein Kanal. [Finde Personen über Namenssuche](#), um sie als Mitarbeiter hinzuzufügen.

Hochladen Kanal bearbeiten Berechtigungen verwalten

Chronik Als CSV herunterladen



Wichtig: Damit die Datenschutzbestimmungen eingehalten werden, müssen die Channel-Einstellungen (Seite 4) **VOR** dem Hochladen des Videos erfolgt sein. Ansonsten ist das hochgeladene Video öffentlich. Bitte beachten Sie, dass Sie für das Einhalten des Datenschutzes selbst verantwortlich sind.

Bevor Sie das Video hochladen, speichern Sie dieses auf Ihrem Rechner wie folgt ab.

Ganze Einzellektion: VP_**[Semesterbezeichnung]**_Muster_A_Einzellektion

VP steht für Video-Portfolio, *Semesterbezeichnung* steht für das Semester, in welchem Sie das Video-Portfolio einreichen (e.g. FS23)

Danach folgen Ihr **Nachname**, der **Anfangsbuchstabe** Ihres Vornamens.

Ihr Video **muss** mit den Endungen **.mp4, .mkv, .avi, .mov, .mpg** exportiert/abgespeichert vorliegen.

Formate/Endungen wie **.ppt, .msw, .vob, .pdf, .doc, etc.** sind **KEINE** Videos und dürfen nicht hochgeladen werden. Das Hochladen der PDF-Dateien erfolgt zu einem späteren Zeitpunkt.

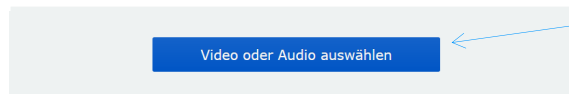
Klicken Sie zum Hochladen Ihres Videos dann auf **Hochladen**. Das Uploaden vollständig ausführen und **NICHT** vorher abbrechen.

Inhaltsverzeichnis

- Login
- Erstellen eines Channels
- Einstellungen (Settings)
- Hochladen des Videos**
- Hochladen von PDF-Dateien
- Abgabe des Video-Portfolios

Hochladen

FHNW_PH_IP_BpSt_HS21_Muster_A



Abbrechen

Du kannst Videos oder Audio in einer Vielzahl von Formaten und Medientypen hochladen. Deine Dateien sollten in fast allen Fällen einwandfrei hochgeladen werden.

Um die bestmöglichen Ergebnisse zu erzielen, folgst du beim Exportieren von Videos bitte unsere [Komprimierungsrichtlinien](#).

Du kannst keine Dateien hochladen, die grösser sind als 10 GB.

Sie gelangen auf folgende Ansicht und können über **Video oder Audio auswählen** Ihr Video hochladen.

Klicken Sie auf **Durchsuchen** und wählen Sie Ihr Video der ganzen Einzellektion auf Ihrem Rechner aus.

Hochladen

FHNW_PH_IP_BpSt_HS21_Muster_A

Hochladen...



Bitte Seite während dem Upload nicht schliessen.

Abbrechen

Du kannst Videos oder Audio in einer Vielzahl von Formaten und Medientypen hochladen. Deine Dateien sollten in fast allen Fällen einwandfrei hochgeladen werden.

Um die bestmöglichen Ergebnisse zu erzielen, folgst du beim Exportieren von Videos bitte unsere [Komprimierungsrichtlinien](#).

Du kannst keine Dateien hochladen, die grösser sind als 10 GB.

Das Video wird hochgeladen! Bitte warten und NICHT abbrechen. Browserfenster NICHT schliessen!



Wichtig: Damit die Datenschutzbestimmungen eingehalten werden, müssen die Channel-Einstellungen (Seite 4) **VOR** dem Hochladen des Videos erfolgt sein. Ansonsten ist das hochgeladene Video öffentlich. Bitte beachten Sie, dass Sie für das Einhalten des Datenschutzes selbst verantwortlich sind.

Inhaltsverzeichnis

- Login
- Erstellen eines Channels
- Einstellungen (Settings)
- Hochladen des Videos**
- Hochladen von PDF-Dateien
- Abgabe des Video-Portfolios

Informationen hinzufügen

FHNW_PH_IP_BpSt_HS21_Muster_A

Titel

Der ursprüngliche Dateiname lautet "VP_HS21_Muster_A_Einzellektion.mp4".

Deine Datei wurde hochgeladen und wird verarbeitet. Bitte füge die erforderlichen Informationen hinzu, damit diese sofort nach Abschluss der Verarbeitung verfügbar sind.

Verschiebe oder kopiere in einen anderen Kanal

Dieses Video dauerhaft löschen

Episode

Optional. Sortiert im Kanal nach Episoden.

Abstract

Lizenz
 Alle Rechte vorbehalten

Du behältst dir alle urheberrechtlichen Rechte vor.

Gib anderen die Berechtigung mit einer Creative Commons-Lizenz zu teilen oder zu bearbeiten.

Publikationsstatus
 Veröffentlicht
 Entwurf

Vorschaubild

In Bearbeitung; Vorschaubilder sind später verfügbar.

Sie betiteln unter **Titel** Ihr Video – geben Sie den Namen wie auf Seite 6 aufgeführt ein.

Falls Sie Bemerkungen zu Ihrem Video haben, die für die Gutachter/-innen wichtig sind, fügen Sie diese unter dem Feld **Abstract** ein.

Die Einstellungen unter **Lizenz** und **Publikationsstatus** so belassen.

(Lizenz: **Alle Rechte vorbehalten**; Publikationsstatus: **Veröffentlicht**).

Klicken Sie zum Abschluss auf **Speichern und fortfahren**.



Wichtig: Damit die Datenschutzbestimmungen eingehalten werden, müssen die Channel-Einstellungen (Seite 4) **VOR** dem Hochladen des Videos erfolgt sein. Ansonsten ist das hochgeladene Video öffentlich. Bitte beachten Sie, dass Sie für das Einhalten des Datenschutzes Verantwortung tragen.

Inhaltsverzeichnis

Login
Erstellen eines Channels
Einstellungen (Settings)
Hochladen des Videos
Hochladen von PDF-Dateien
Abgabe des Video-Portfolios



Wird bearbeitet...

Nach *Speichern und fortfahren* sehen Sie das Video in diesem Zustand.

Nachdem Sie das Video hinzugefügt haben, ist in der Regel zuerst ein schwarzes Bild mit dem Hinweis *Wird bearbeitet...* zu sehen. Der Server benötigt eine gewisse Zeit, um das Video zu verarbeiten. Bei einem 45-minütigen Video kann das zwischen 10 und 60 Minuten dauern.

Wenn Sie die Webseite nach einer Weile aktualisieren, erscheint das hochgeladene Video mit einem Bild. Nach der Fertigstellung wird Ihr Video angezeigt.



Wichtig: Damit die Datenschutzbestimmungen eingehalten werden, müssen die Channel-Einstellungen (Seite 4) **VOR** dem Hochladen des Videos erfolgt sein. Ansonsten ist das hochgeladene Video öffentlich. Bitte beachten Sie, dass Sie für das Einhalten des Datenschutzes Verantwortung tragen.

Inhaltsverzeichnis

- Login
- Erstellen eines Channels
- Einstellungen (Settings)
- Hochladen des Videos
- Hochladen von PDF-Dateien**
- Abgabe des Video-Portfolios


FHNW Kanäle SWITCHcast Sichtbar Mitarbeiter des Kanals Deine Kanäle

FHNW_PH_IP_BpSt_HS21_Muster_A

Ein Video, Keine Ansichten, 0:15 gesamthafte Wiedergezeit.
Sichtbar für ... und Mitarbeiter. Dein Kanal. [Finde Personen über Namenssuche](#), um sie als Mitarbeiter hinzuzufügen.

[Hochladen](#) [Kanal bearbeiten](#) [Berechtigungen verwalten](#)

Neueste oben Älteste oben Alphabetisch **Vorschaubilder** Liste

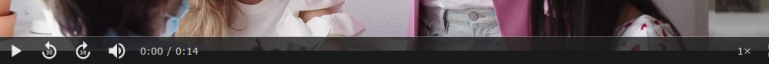


[Chronik](#) [Als CSV herunterladen](#)

Hochladen von PDF-Dateien

Alle weiteren Dokumente Ihres Video-Portfolios (inkl. Datenblatt und die darauf aufgeführten Teile des Video-Portfolios) laden Sie als PDF-Datei als *Attachment* unter der ganzen Einzellektion hoch.

Dafür klicken Sie auf das gewünschte Video ...



VP_HS21_Muster_A_Einzellektion

FHNW_PH_IP_BpSt_HS21_Muster_A

[Teilen](#) [Einbetten](#)

n|w Fachhochschule Nordwestschweiz

Veröffentlicht von ...

[Bearbeiten](#) [Untertitel bearbeiten](#) [Anhang hinzufügen](#)

... und fügen die Dokumente unter der Einzellektion als Anhang ein. Dafür klicken Sie auf **Anhang hinzufügen**.

Inhaltsverzeichnis

- Login
- Erstellen eines Channels
- Einstellungen (Settings)
- Hochladen des Videos
- Hochladen von PDF-Dateien**
- Abgabe des Video-Portfolios

Anhang hinzufügen

VP_HS21_Muster_A_Einzellektion

Name

VP_HS21_Muster_A_Video-Portfolio

Optional: Der ursprüngliche Dateiname wird angezeigt, wenn er leer bleibt.

Anhänge werden am Ende der Video oder Audioseite aufgelistet. Bitte füge keine Dateien hinzu, die grösser als 10 MB sind.

Datei

Durchsuchen... VP_HS21_Muster_A_Video-Portfolio.pdf

Anhang hinzufügen

Abbrechen

Unter **Name** fügen Sie den Namen des Dokumentes ein, z. B. **VP_[Semesterbezeichnung]_Muster_A_Video-Portfolio**.

Klicken Sie auf **Durchsuchen** und wählen die gewünschte Datei von Ihrem Rechner aus.

Beenden Sie das Hochladen über **Anhang hinzufügen**.

VP_HS21_Muster_A_Einzellektion

FHNW_PH_IP_BpSt_HS21_Muster_A

Anhänge

VP_HS21_Muster_A_Video-Portfolio
PDF, 161 KB

Bearbeiten

Untertitel bearbeiten

Anhang hinzufügen

Tellen Einbetten

n|w Fachhochschule
Nordwestschweiz

Veröffentlicht von
Fachhochschule Nordwestschweiz am 06.
Oktober 2021

Lizenz: Alle Rechte vorbehalten

Sollten Sie hochgeladene Dokumente wieder entfernen wollen, können Sie diese über das graue **x** auf der rechten Seite des Dokumentes wieder löschen.

FHNW

Kanäle

Suche

Über **Kanäle** in der oberen, hellgrauen Leiste gelangen Sie zu der Übersicht Ihrer Channels und können Ihre Video-Portfolio-Dateien hochladen oder entfernen.

Inhaltsverzeichnis

- Login
- Erstellen eines Channels
- Einstellungen (Settings)
- Hochladen des Videos
- Hochladen von PDF-Dateien
- Abgabe des Video-Portfolios**

FHNW Kanäle Suche David

FHNW Kanäle SWITCHcast Sichtbar Mitarbeiter des Kanals Deine Kanäle

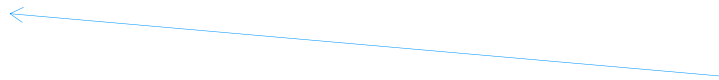
Von dir erstellte Kanäle

[Neuen Kanal erstellen](#)

Neueste oben Älteste oben Alphabetisch



FHNW_PH_IP_BpSt_HS21_Muster_A



Abgabe des Videoportfolios



Mit den nachfolgenden Schritten reichen Sie Ihr Video-Portfolio zur Begutachtung ein.

Bitte beachten Sie, dass Sie danach **keine** Änderungen mehr vornehmen können und nach Abschluss der Einreichung auch keinen Zugriff mehr auf Ihren Video-Portfolio-Kanal haben.

Klicken Sie Ihren Video-Portfolio-Kanal an.

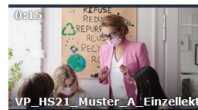
FHNW_PH_IP_BpSt_HS21_Muster_A

David Bisang, Fachhochschule Nordwestschweiz

Ein Video, Keine Ansichten, 0:15 gesamthafte Wiedergabezeit.
Sichtbar für David Bisang und Mitarbeiter. Dein Kanal. [Finde Personen über Namenssuche](#), um sie als Mitarbeiter hinzuzufügen.

[Hochladen](#) [Kanal bearbeiten](#) [Berechtigungen verwalten](#)

Neueste oben Älteste oben Alphabetisch Vorschaubilder Liste



Zum Einladen der Gutachter/-innen zu Ihrem Channel klicken Sie auf [Berechtigungen verwalten](#).



Die Namen und E-Mail-Adressen der Gutachter/-innen werden ca. 10 Tage vor dem Einreichungstermin auf dem Praxisportal publiziert (s. Rubrik IAL: *Berufspraktische Studien: Video-Portfolio*). Suchen Sie in der Liste Ihre Matrikelnummer und die Ihnen zugeteilten beiden Gutachter/-innen. Die E-Mail-Adressen der Gutachter/-innen werden Sie für die endgültige Einreichung Ihres Video-Portfolios benötigen.

Inhaltsverzeichnis

- Login
- Erstellen eines Channels
- Einstellungen (Settings)
- Hochladen des Videos
- Hochladen von PDF-Dateien
- Abgabe des Video-Portfolios

FHNW Kanäle SWITCHcast Sichtbar Mitarbeiter des Kanals Deine Kanäle

Berechtigungen im Kanal verwalten

FHNW_PH_IP_BpSt_HS21_Muster_A

Sichtbarkeit der Videos

Dieser Kanal und die darin enthaltenen Videos sind sichtbar für:

- Alle
Video öffentlich verfügbar machen.
- Alle mit dem Link zum Video
Das Video ist öffentlich verfügbar, jedoch nicht in den Suchergebnissen und Übersichten enthalten ([Links erneuern](#)).
- Alle authentifizierten Benutzer
Videos mit AAI-Benutzern teilen.
- Authentifizierte Benutzer nur bei Fachhochschule Nordwestschweiz
Videos nur in meiner Organisation teilen.
- Nur ich und die unten aufgeführten Mitarbeiter
Videos mit einer Gruppe von Personen teilen.

Berechtigungen für Mitarbeiter dieses Kanals:

Name oder E-Mail (suchen und zum Hinzufügen auswählen)

andi.zollinger@fhnw.ch

Andi Zollinger, FHNW, andi.zollinger@fhnw.ch

Änderungen speichern

Abbrechen

Die Berechtigungen im Kanal gelten für alle darin hochgeladenen Videos.

Änderungen an den Sichtbarkeitsinstellungen gelten sowohl für zuvor hochgeladene Videos als auch für neue Videos.

Du kannst Mitarbeiter suchen und zu deinem Kanal hinzufügen. Die Videos in einem Kanal sind für alle Mitarbeiter des Kanals sichtbar. Du kannst Mitarbeiter berechtigen, Videos hochzuladen und den Kanal selbst zu verwalten.

Nur Personen, die sich kürzlich angemeldet haben, können gefunden werden. Wenn du jemanden nicht finden kannst, gib dessen E-Mail-Adresse ein, um eine Einladung zu senden.

Du kannst Gruppe von Personen über eine Liste mit E-Mail-Adressen einladen.

FHNW Kanäle SWITCHcast Sichtbar Mitarbeiter des Kanals Deine Kanäle

Berechtigungen im Kanal verwalten

FHNW_PH_IP_BpSt_HS21_Muster_A

Sichtbarkeit der Videos

Dieser Kanal und die darin enthaltenen Videos sind sichtbar für:

- Alle
Video öffentlich verfügbar machen.
- Alle mit dem Link zum Video
Das Video ist öffentlich verfügbar, jedoch nicht in den Suchergebnissen und Übersichten enthalten ([Links erneuern](#)).
- Alle authentifizierten Benutzer
Videos mit AAI-Benutzern teilen.
- Authentifizierte Benutzer nur bei Fachhochschule Nordwestschweiz
Videos nur in meiner Organisation teilen.
- Nur ich und die unten aufgeführten Mitarbeiter
Videos mit einer Gruppe von Personen teilen.

Berechtigungen für Mitarbeiter dieses Kanals:

Andi Zollinger, FHNW

Videos ansehen Videos hochladen Kanal verwalten

Name oder E-Mail (suchen und zum Hinzufügen auswählen)

Beginne mit der Eingabe, um zu suchen...

Änderungen speichern

Abbrechen

Die Berechtigungen im Kanal gelten für alle darin hochgeladenen Videos.

Änderungen an den Sichtbarkeitsinstellungen gelten sowohl für zuvor hochgeladene Videos als auch für neue Videos.

Du kannst Mitarbeiter suchen und zu deinem Kanal hinzufügen. Die Videos in einem Kanal sind für alle Mitarbeiter des Kanals sichtbar. Du kannst Mitarbeiter berechtigen, Videos hochzuladen und den Kanal selbst zu verwalten.

Nur Personen, die sich kürzlich angemeldet haben, können gefunden werden. Wenn du jemanden nicht finden kannst, gib dessen E-Mail-Adresse ein, um eine Einladung zu senden.

Du kannst Gruppe von Personen über eine Liste mit E-Mail-Adressen einladen.

Ändern Sie nichts (!) an den vorher vorgenommenen Einstellungen!

Geben Sie unter **Berechtigungen für Mitarbeiter dieses Kanals** die E-Mail-Adresse Ihrer Gutachter/-innen ein. Die E-Mail-Adresse erscheint unterhalb des Eingabefeldes, wenn diese dem System bekannt ist. Klicken Sie auf die E-Mail-Adresse und wählen Sie diese aus.

Bitte achten Sie unbedingt darauf, dass Sie die korrekte E-Mail-Adresse eingeben.

Belassen Sie die Einstellung bei beiden Gutachter/-innen auf **Videos ansehen**. Dadurch können die Gutachter/-innen Ihre Videos nur online anschauen und nicht herunterladen.

Bevor Sie auf **Änderungen speichern** klicken, laden Sie auch die/den zweite/n Gutachter/-in durch das Eingeben der E-Mail-Adresse wie oben beschrieben ein.

Sobald beide Gutachter/-innen als **Mitarbeiter** erfasst sind, schliessen Sie die Einladung mit **Änderungen speichern** ab.

Ihre Gutachter/-innen erhalten nun automatisch eine Informationsmail, dass sie als Mitarbeiter dieses Kanals hinzugefügt wurden.

Inhaltsverzeichnis

- Login
- Erstellen eines Channels
- Einstellungen (Settings)
- Hochladen des Videos
- Hochladen von PDF-Dateien
- Abgabe des Video-Portfolios**



Als letzten Schritt müssen Sie das Video-Portfolio bei den Berufspraktischen Studien einreichen. Erst durch das Abgeben Ihrer Besitzerrechte gilt Ihr Video-Portfolio als eingereicht. Bitte beachten Sie, dass Sie durch das Abgeben Ihrer Besitzerrechte keinen Zugriff mehr auf Ihr Video-Portfolio haben. Das Abgeben der Besitzerrechte gilt als Einreichen der IAL und es können keine Änderungen mehr vorgenommen werden.

Bevor Sie der endgültigen Abgabe nachkommen, überprüfen Sie Ihren Channel sorgfältig:

- Sind alle Dokumente gemäss Datenblatt vollständig auf Ihrem Channel eingefügt (alle Attachments unter der ganzen Einzellektion)?
- Haben Sie das Datenblatt mit Ihrer Unterschrift hochgeladen?
- Haben Sie die richtigen Dokumente hochgeladen (Endversionen)?

FHNW Kanäle SWITCHcast Sichtbar Mitarbeiter des Kanals Deine Kanäle

FHNW_PH_IP_BpSt_HS21_Muster_A

David Bisang, Fachhochschule Nordwestschweiz

Ein Video, Keine Ansichten, 0:15 gesamthafte Wiedergabezeit.

Sichtbar für David Bisang und Mitarbeiter. Dein Kanal. [Finde Personen über Namenssuche](#), um sie als Mitarbeiter hinzuzufügen.

Hochladen Kanal bearbeiten Berechtigungen verwalten

Neueste oben Älteste oben Alphabetisch Vorschaubilder Liste



Chronik Als CSV herunterladen

Zu diesem Zeitpunkt erfolgt die tatsächliche Einreichung. Klicken Sie dafür auf [Kanal bearbeiten](#).

Inhaltsverzeichnis

- Login
- Erstellen eines Channels
- Einstellungen (Settings)
- Hochladen des Videos
- Hochladen von PDF-Dateien
- Abgabe des Video-Portfolios**

Kanal bearbeiten

FHNW_PH_IP_BpSt_HS21_Muster_A

Titel
FHNW_PH_IP_BpSt_HS21_Muster_A

Beschreibung

B I

Dieser Kanal ist verfügbar unter:
tube.switch.ch/channels/o8bKC6SoDI

Du kannst das Hochladen und Anzeigen von Berechtigungen auf der Seite **Berechtigungen** verwalten.

Wenn du nicht mehr Besitzer dieses Kanals sein möchtest, kannst du den **Kanal übertragen**.

Du kannst auch ~~einen neuen Kanal erstellen~~ mit denselben Einstellungen, Optionen, Berechtigungen und Mitarbeitern wie diesen.

Auf der rechten Seite klicken Sie auf **Kanal übertragen**.

Kanalbesitz übertragen

FHNW_PH_IP_BpSt_HS21_Muster_A

E-Mail-Adresse
videoportfolio.ip.ph@fhnw.ch

Eine Einladung zur Übernahme des Besitzes deines Kanals wird an diese E-Mail-Adresse gesendet.

Einladung senden Abbrechen

Du kannst jemanden einladen, den Besitz dieses Kanals zu übernehmen, indem du seine E-Mail-Adresse eingibst.

Der Besitz am Kanal wird erst übertragen, wenn die Einladung akzeptiert wurde.

Fügen Sie die E-Mail-Adresse videoportfolio.ip.ph@fhnw.ch ein und klicken Sie auf **Einladung senden**.

Nach diesem Schritt können Sie Ihr Video nicht mehr sehen und bearbeiten. Die Abgabe Ihrer IAL ist damit erfolgt!



Die Berufspraktischen Studien erhalten eine E-Mail-Benachrichtigung, dass Sie Ihre IAL Video-Portfolio eingereicht haben. Sobald die Besitzerrechte durch die Berufspraktischen Studieren akzeptiert werden, erhalten Sie eine Bestätigungsmail. Dies kann je nach Einreichungszeitpunkt manchmal auch etwas länger dauern, da der Vorgang manuell vom Video-Portfolio-Team vorgenommen wird.