

Bachelor of Science in Betriebsökonomie

Herzlich willkommen!

Prof. Christian Tanner, Studiengangleiter Campus Basel

23.04.2024



Bachelor-Abschluss – Ihr Ticket für interessante Jobs

→ Das erhalten Sie bei uns

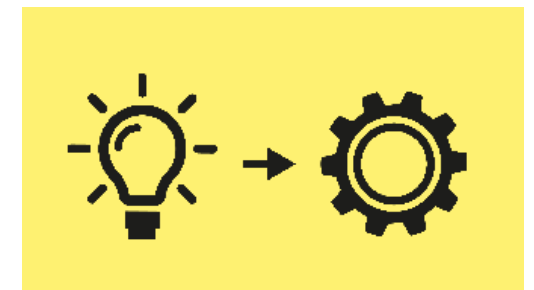
Einen international anerkannten Abschluss (AACSB akkreditiert): Bachelor of Science (BSc) in Betriebsökonomie FHNW

Eine solide Generalisten-Ausbildung mit Top Berufs-Aussichten oder Grundlage für ein eigenes Start-up

Die Berufsbefähigung durch Praxisbezug und Handlungsorientierung

Eine internationale Ausrichtung

Vorbereitung auf ein Masterstudium



Bachelor-Abschluss – Ihr Ticket für interessante Jobs

→ **Das müssen Sie dafür leisten**

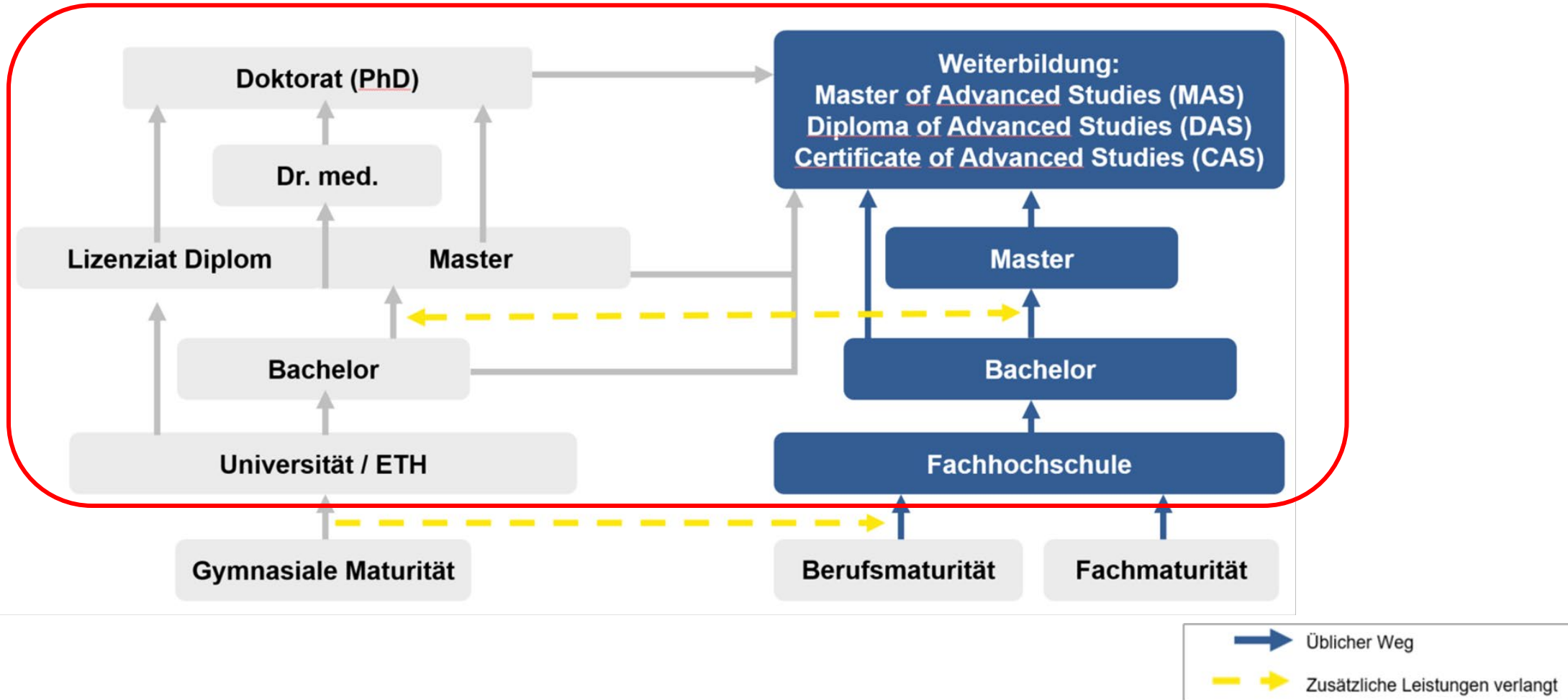
Überdurchschnittlichen Einsatz

Klare Prioritäten setzen zu Gunsten des Studiums

**Eigenverantwortung, Disziplin, Teamgeist, Offenheit
und Neugierde**



Bachelor-Studium – Ihr Einstieg in die Hochschulwelt



Programm

- 1. Begrüssung / Einführung**
- 2. Die Hochschule für Wirtschaft**
- 3. Studiengang Betriebsökonomie**
- 4. Ihre Fragen**



Prof. Christian Tanner

Studiengangleiter

BSc Betriebsökonomie, Standort Basel

christian.tanner@fhnw.ch



Haben Sie Fragen? Stellen Sie sie!

- direkt während der Präsentation
- oder ausführlich im Anschluss im Atrium



Programm

- 1. Begrüssung / Einführung**
- 2. Die Hochschule für Wirtschaft**
- 3. Studiengang Betriebsökonomie**
- 4. Ihre Fragen**





Technik



**Angewandte
Psychologie**



Wirtschaft



**Gestaltung
und Kunst**



Life Sciences



**Soziale
Arbeit**



**Lehrerinnen-
und
Lehrerbildung**



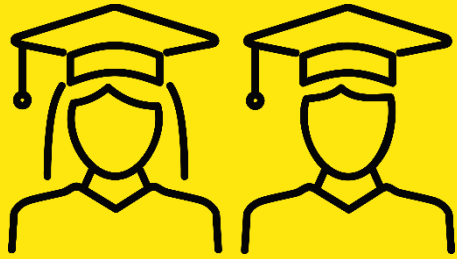
**Architektur, Bau
und Geomatik**



Musik

Die Hochschule für Wirtschaft ist an drei Standorten vertreten





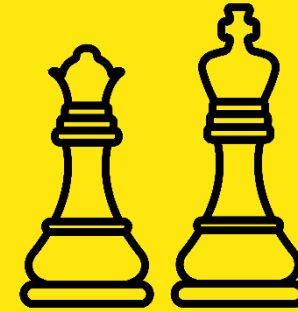
3'169

Studierende
2'766 Bachelor
403 Master



10

Studiengänge Ausbildung
7 Bachelor
3 Master



108

**Weiterbildungs-
programme**
MBA, MAS, DAS, CAS



361

Mitarbeitende

87 Professor*innen
118 Dozierende



3

Standorte

Basel, Brugg-Windisch,
Olten



181

Forschungsprojekte

mit Praxispartnern



Praxisnah

International
vernetzt

Karriere

Unsere Mission

«Wir bilden innovative und verantwortungsbewusste Fach- und Linienverantwortliche für eine vernetzte und dynamische Welt aus.»

Wir sind AACSB akkreditiert

Wissenschaftliche Expertise

Praxisrelevante Resultate

Fortschrittliche Forschungsumgebung

**Zielgerichteter Wissens- und
Technologietransfer**

Association to
Advance
Collegiate Schools
of Business



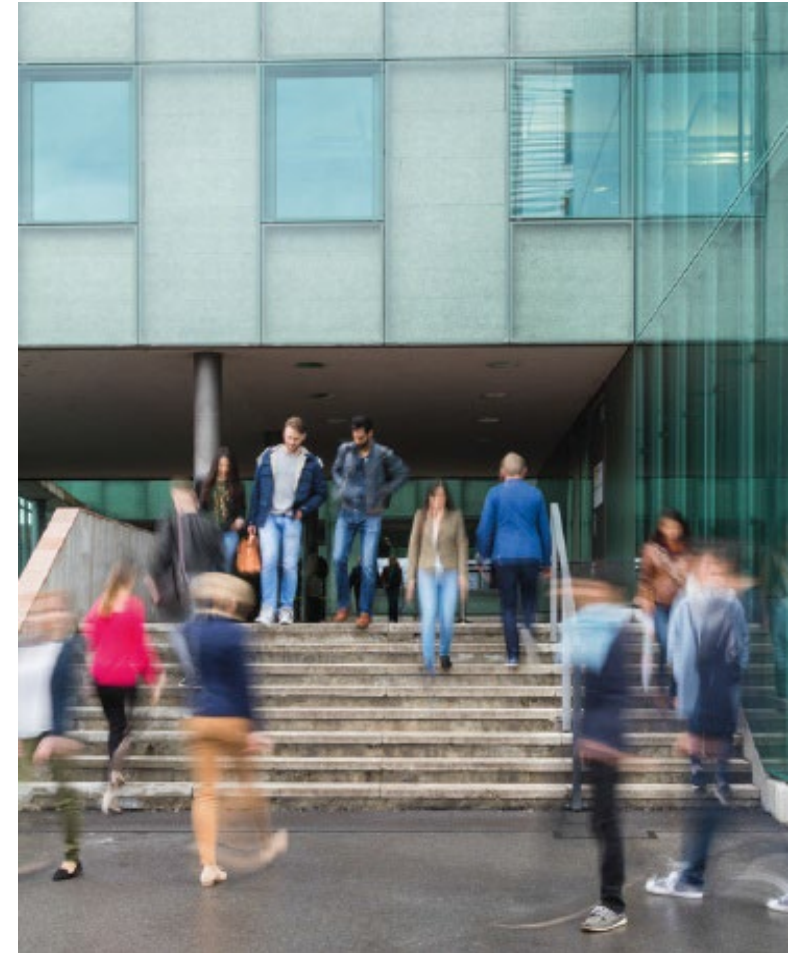
Unsere sieben Bachelor of Science Studiengänge

Management-Studiengänge

- **Betriebsökonomie**
(Vollzeit oder Teilzeit; Basel, Olten, Brugg-Windisch)
- **Business Administration / International Management**
(Vollzeit oder Teilzeit; Olten, Brugg-Windisch)
- **International Business Management**
(Trinationaler Studiengang, Vollzeit; Basel)
- **Wirtschaftsrecht** (Vollzeit oder Teilzeit; Brugg-Windisch)

Wirtschaftsinformatik-Studiengänge

- **Wirtschaftsinformatik** (Vollzeit oder Teilzeit; Olten)
- **Business Information Technology** (Vollzeit oder Teilzeit; Basel / Brugg)
- **Business AI** (Artificial Intelligence)



Programm

- 1. Begrüssung / Einführung**
- 2. Die Hochschule für Wirtschaft**
- 3. Studiengang Betriebsökonomie**
- 4. Ihre Fragen**



Zulassung zum Studium: Mehrere Wege offen



- **Die Berufspraxis muss eine überwiegend kaufmännische Tätigkeit enthalten und nach Abschluss der Sekundarstufe II (z.B. BM oder EFZ) stattgefunden haben.*
- **Neu** ist von einer Höheren Fachschule für Wirtschaft HFW auch ein Direkteinstieg ins 5. Semester über eine Passerelle möglich. [Details \(PDF\)](#).

Steigen Sie mit guten Voraussetzungen ein

Für den erfolgreichen Einstieg sind erforderlich:

- Kaufmännisches Knowhow (Rechnungswesen, Mathematik)
- Sprachen (Deutsch, Englisch)
- Berufserfahrung

Vorbereitung und Unterstützung

- Frühere Berufsmaturitätsprüfungen, BM-Lehrbücher
- [kv pro | FH Vorkurs Mathematik](#); [kv pro | FH Vorkurs Rechnungswesen](#)
- Sprachkurse (insbesondere für Auslandjahr)
- [Online Self-Assessment](#) zum Wirtschaftsstudium



Die 6 Kompetenzfelder des BSc in Betriebsökonomie

Integrieren und implementieren

Integrales Management, Projektarbeit, Studienrichtung, Integrationsmodul, Bachelor Thesis

Kommunizieren und führen

Deutsch und
Englisch,
Organisational
Behaviour & Human
Resource
Management

Umfeld verstehen

Grundlagen
Wirtschaftsrecht,
Mikroökonomie,
Makroökonomie,
allgemeinbildende
Kontextmodule und
Sprachmodule

Analysieren und entscheiden

Grundlagen des
verantwortungs-
bewussten
Entscheidens,
Empirische Methoden
& Business Analytics,
Studienarbeit

Berechnen und steuern

Financial Accounting,
Management
Accounting, Corporate
Finance, Financial
Reporting &
Controlling,
Wirtschaftsmathematik
& -statistik,

Organisieren und entwickeln

Informationsmanage-
ment, Marketing,
Geschäftsprozess- &
Projektmanagement,
Entrepreneurship &
Innovation, Supply
Chain Management &
Sustainability

Modulübersicht Vollzeit-Studium BSc Betriebsökonomie

Assessmentstufe		Hauptstudium									
Semester 1	30	Semester 2	30	Semester 3	30	Semester 4	30	Semester 5	30	Semester 6	30
Wirtschaftsmathematik & -statistik 1	5	Informationsmanagement	5	Marketing	5	Geschäftsprozess- & Projektmanagement	5	Entrepreneurship & Innovation	5	Wirtschaftskommunikation DE/EN 4	5
Financial Accounting	5	Management Accounting	5	Corporate Finance	5	Financial Reporting & Controlling	5	Supply Chain Management & Sustainability	5	Integrationsmodul	5
Wirtschaftskommunikation DE/EN 1	5	Wirtschaftsmathematik & -statistik 2	5	Wirtschaftskommunikation DE/EN 3	5	Empirische Methoden & Business Analytics	5	Vertiefungsrichtung Teil 1*	10	Vertiefungsrichtung Teil 2*	10
Grundlagen des verantwortungsbewussten Entscheidens	5	Wirtschaftskommunikation DE/EN 2	5	HRM & Organisational Behaviour 2	5	Studienarbeit*	5	Projektarbeit*	5	Bachelor Thesis*	10
Integrales Management	5	HRM & Organisational Behaviour 1	5	Makroökonomie	5	Fachmodul 1*	5	Fachmodul 2*	5		
Grundlagen Wirtschaftsrecht	5	Mikroökonomie	5	Kontextmodul*	5	Kontextmodul*	5				

*** Die Inhalte dieser 60 von 180 ECTS-Kreditpunkten können selbst gewählt werden**

Modulübersicht Teilzeit-Studium BSc Betriebsökonomie

Assessmentstufe		Hauptstudium													
Semester 1	25	Semester 2	20	Semester 3	25	Semester 4	20	Semester 5	20	Semester 6	20	Semester 7	25	Semester 8	25
Wirtschafts-mathematik & -statistik 1	5	Wirtschafts-mathematik & -statistik 2	5	Informations-management	5	Marketing	5	Geschäftsprozess- & Projektmanagement	5	Supply Chain Management & Sustainability	5	Vertiefungsrichtung Teil 1*	10	Vertiefungsrichtung Teil 2*	10
Financial Accounting	5	Wirtschafts-kommunikation DE/EN 2	5	Management Accounting	5	Corporate Finance	5	Financial Reporting & Controlling	5	Entrepreneurship & Innovation	5	Projektarbeit*	5	Bachelor Thesis*	10
Wirtschafts-kommunikation DE/EN 1	5	HRM & Organisational Behaviour 1	5	HRM & Organisational Behaviour 2	5	Wirtschafts-kommunikation DE/EN 3	5	Empirische Methoden & Business Analytics	5			Wirtschafts-kommunikation DE/EN 4	5	Integrationsmodul	5
Grundlagen des verantwortungsbewussten Entscheidens	5	Grundlagen Wirtschaftsrecht	5	Mikroökonomie	5	Makroökonomie	5	Studienarbeit*	5	Fachmodul 1*	5	Fachmodul 2*	5		
Integrales Management	5			Kontextmodul*	5					Kontextmodul*	5				



50% kaufmännische Berufstätigkeit neben dem Studium kann mit bis zu 15 ECTS-Kreditpunkten angerechnet werden

* Die Inhalte dieser 60 von 180 ECTS-Kreditpunkten können selbst gewählt werden

Vertiefungsrichtungen – für das individuelle Profil (à 20 ECTS)

Digital Business



HRM & Change



Finanzmanagement und Controlling



Economic Psychology



Finanzmanagement und Auditing



Entrepreneurship



Finanzmanagement und Treuhand



Business Innovation



International Financial Management



Marketing und gesellsch. Innovation



Compliance Management



Unternehmenskommunikation



Banking und Finance



Managerial Data Science



Mehr Infos unter: [Diesem Link](#)

Dynamische Welt – wir reagieren darauf

NZZ NZZ
ChatGPT: Die Fragen, die wir uns jetzt zu KI stellen müssen

Blick
Schweizer müssen 2023 für Strom und Gas viel mehr bezahlen

Im Zuge der Energiekrise in Europa dürften die Heiz- und Spritkosten auch in der Schweiz im neuen Jahr hoch bleiben, wenn nicht gar noch...



NZZ NZZ
Ukraine-Krieg: Deutsche Verbände...

NZZ NZZ
Globalisierung: Noch nicht am Ende, sie verändert...
... dem russischen Angriffskrieg gegen die Ukraine und
Lieferkette auf eine zweite oder mehrere Quellen...

Bote der Urschweiz
ChatGPT schreibt Aufsätze: Der Roboter weckt Schulen auf
ChatGPT schreibt Aufsätze: Der Roboter weckt Schulen auf. Der Schulalltag der Mittelschule Stans verändere sich wohl in der Zukunft. Das hält...



NZZ NZZ
Krieg, Klimakrise, Energiekrise: Trotzdem ist die Zukunft gut
Ende der Illusionen: Bringt der Krieg in der Ukraine globales Chaos? NZZ Standpunkte.
Ende der Illusionen: Bringt der Krieg...



NZZ Neue Zürcher Zeitung
<https://www.nzz.ch/intern...>
die neusten...

NZZ NZZ
So spielt das Netz mit ChatGPT - und zeigt seine Grenzen
estina...
stkonflikt

Dynamische Welt – wir reagieren darauf

KI (Künstliche Intelligenz)

- ist bei uns nicht verboten
- ist bereits Bestandteil des Unterrichts
- wird von den Studierenden bereits angewendet

Dabei ist uns wichtig, dass

- Sie lernen KI dort anzuwenden wo es Sinn macht
- Sie verstehen, was die Funktionsweise hinter den Tools ist
- Sie einen kritischen Umgang damit lernen
- Sie wissen, wo Sie vorsichtig sein müssen



Je nach Zeitmodell studieren Sie 3 oder 4 Jahre



Vollzeit-Modell
Angela Hochkonzentriert

- 3 Jahre
- Unterricht 5 - 6 Halbtage werktags, während des Tages
- Nebenjob ca. 20% möglich
- Ein unterrichtsfreier Tag pro Woche



Teilzeit-Modell TAG
Gezim Treibvielsport

- 4 Jahre
- Unterricht 4 - 5 Halbtage, werktags, während des Tages
- Arbeitspensum ca. 40%
- Genügend Zeit für Sport, Soziales oder Betreuung



Teilzeit-Modell ABEND
Irina Vollenergie

- 4 Jahre
- Unterricht 4 - 5 Halbtage (2 Nachmittage und Abende, Samstagvormittag)
- Arbeitspensum 50 - 70%
- Kaufm. Tätigkeit kann an Studium angerechnet werden

Je nach Zeitmodell studieren Sie 3 oder 4 Jahre



Teilzeit-Modell KOMBI Kaleb Agil

- 4 Jahre
- Unterricht 4 - 5 Halbtage
- 1 bis 1.5 Studentag Unterricht auf dem Campus und 2 Abende Online-Unterricht
- Arbeitspensum 50 - 80%
- Kaufm. Tätigkeit kann an Studium angerechnet werden

Zielgruppe

- Studierende mit entlegendem Arbeits-/Wohnort
- Beruflich und/oder privat stark engagierte, ambitionierte Personen

Vorteile

- Erhöhte zeitliche Flexibilität
- Wöchentlicher persönlicher Austausch mit Mitstudierenden

Herausforderung

- Hohe Eigenmotivation und Selbstdisziplin
- Gruppenarbeiten auf Distanz

Standorte

- Brugg-Windisch und Olten

Unterrichtszeiten

Vollzeit-Studium

- Das Studium im Vollzeitmodell mit Start im Herbst wird an allen Standorten (Brugg-Windisch, Basel und Olten) angeboten.
- Der **Unterricht** findet an **6 halben Wochentagen** statt.
- **Ein ganzer Wochentag bleibt frei.**
- Die Stundenpläne werden jedes Semester angepasst.

Unterrichtszeiten

Teilzeit Abend-Klassen

	Montag	Dienstag	Mittwoch	Donnerstag	Freitag	Samstag
1. - 4 Semester	08.15 - 12.00					Unterricht
	13.15 - 17.00	Unterricht		Unterricht		In Ausnahmefällen inkl. Nachmittag
	17.15 - 21.00					
5. - 6. Semester	08.15 - 12.00					Unterricht
	13.15 - 17.00		Unterricht		Unterricht	In Ausnahmefällen inkl. Nachmittag
	17.15 - 21.00					
7. - 8. Semester	08.15 - 12.00			Unterricht		Unterricht
	13.15 - 17.00		Unterricht			In Ausnahmefällen inkl. Nachmittag
	17.15 - 21.00					

Internationale Erfahrungen inklusive

189 Partneruniversitäten

**Studierende können sich für ein
Auslandssemester einschreiben**

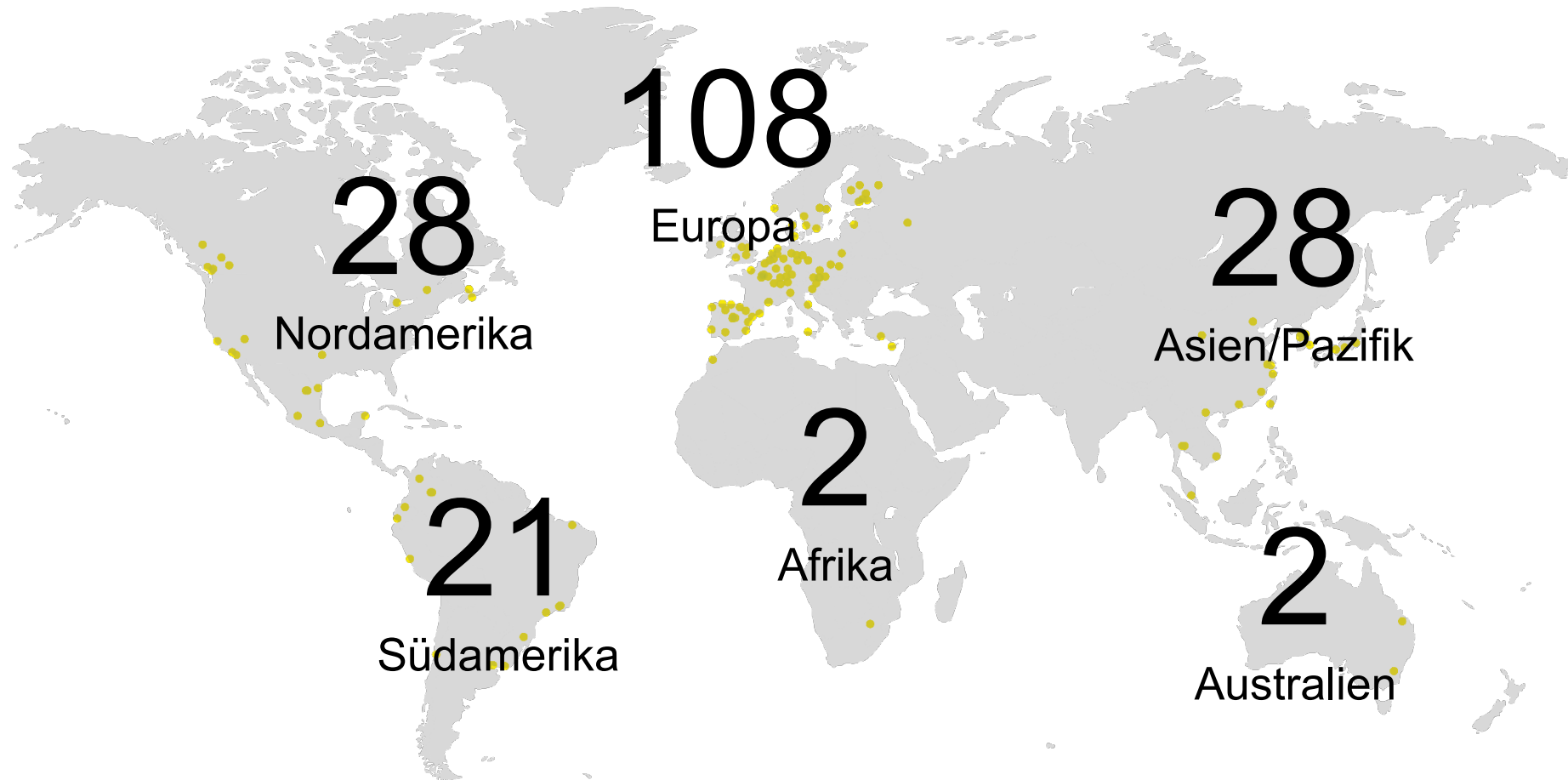
Summerschools

Internationale Studierendenprojekte
([Inside China](#), [ConnectUS](#), [Focus India](#),
[Explore ASEAN](#), [Holatam](#))

**Buddy System (Betreuung von
Studierenden aus dem Ausland)**



Partneruniversitäten und Netzwerke



Partneruniversitäten für Studierende und Dozierende (2022)

Internationale Studierendenprojekte



Neue Double-Degree-Programme auf Bachelor-Stufe

- Erhalten Sie **zwei** Bachelor-Abschlüsse von **zwei** Universitäten
- Double-Degree-Programme mit renommierten Partneruniversitäten in **Europa, Nordamerika und Asien**
- Eine hervorragende **internationale Ausbildung** für eine erfolgreiche berufliche Karriere



Metropolia University of Applied Sciences, Finland

For BSc in Business Administration (International Management) and BSc in Betriebsökonomie



Hong Kong Baptist University, Hong Kong

For BSc in Business Administration (International Management) and BSc in Betriebsökonomie



British Columbia Institute of Technology, Canada

For BSc in Business Administration (International Management) and BSc in Business Information Technology



Im Studium arbeiten Sie an konkreten, herausfordernden Praxisprojekten

Aktuelle Trends in der finanziellen Prüfung von Unternehmen (Für EY)



Marketing für eine Traditions-Konditorei (Konditorei Buchmann)



Crowdfunding - Entwicklung einer neuen Geschäftsfeldstrategie (für Aargausische Kantonalbank)



Marktpotentialanalyse für Hospitality Geschäft (für den FCB)



Die «Währung des Studiums» ist der ECTS- Kreditpunkt

Leistungen im Studium werden im European Credit Transfer System (ECTS) abgebildet.



180 ECTS-Kreditpunkte führen zum Titel **Bachelor of Science**

Zum Erwerb von 1 ECTS-Kreditpunkt müssen durchschnittlich **25 – 30 Arbeitsstunden** Studienleistung erbracht werden.

- 750 – 900 Arbeitsstunden pro Semester Vollzeit
 - 500 – 750 Arbeitsstunden pro Semester Teilzeit
- abhängig Vorwissen, Lernfähigkeit, Haltung, Organisation



Studieren ist mehr als Unterricht und Lernen

Programm der Studierenden-
Organisation [students.fhnw](https://students.fhnw.ch)

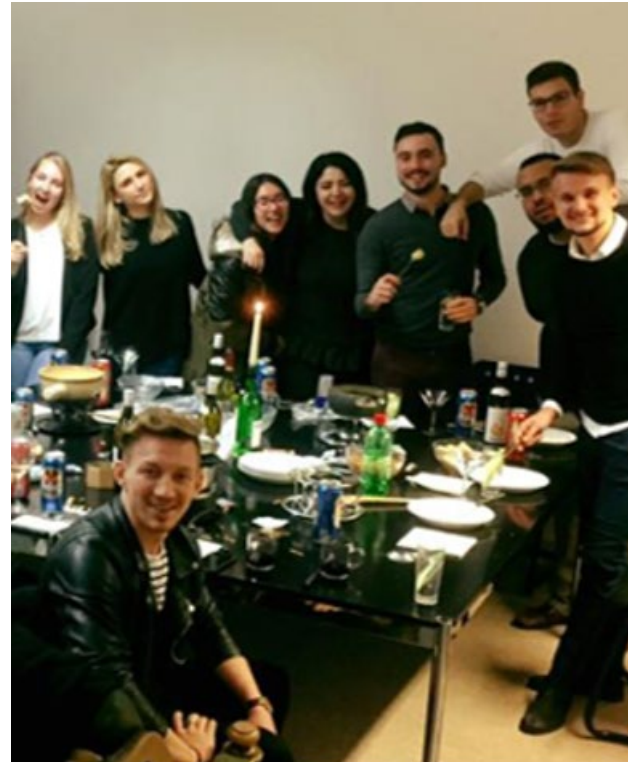
Aktive Ehemaligenorganisation
[GBB – Gesellschaft Basler
BetriebsökonomInnen](#)

Fach-Veranstaltungen und Events

[Next Career Services](#)

Interessantes Netzwerk

Hochschulsport / Zugang zum
[Unisport](#) der Universität Basel



Studienbeginn ist jedes Jahr im September

Beginn Studium

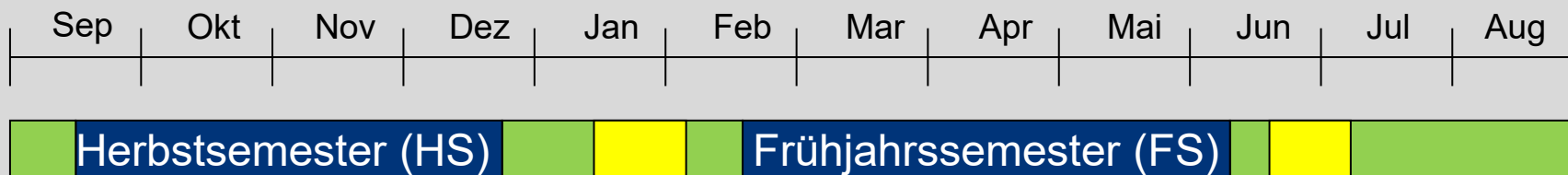
Jeweils Mitte
September (KW38)
oder
Mitte Februar in
Brugg (KW8)

Semesterdauer

14 Wochen (HS)
15 Wochen (FS)

Studiendauer

Vollzeit:
6 Semester (3 Jahre)
Teilzeit:
8 Semester (4 Jahre)



Ein Studium ist eine gute Investition in Ihre Zukunft

Beschreibung	Periodizität	Höhe
Einschreibengebühr	Einmalig	CHF 200.-
Studiengebühr	Pro Semester	CHF 700.-
Gebühr für Material und Lizenzen	Pro Semester	CHF 100.-
Lehrmittel, Bücher, Projekte	Pro Semester	ca. CHF 200.-
Diplomgebühr	Einmalig	CHF 300.-



Die Steuerzahlenden tragen den grössten Anteil der Kosten Ihres Studiums:
rund CHF 15'000.- pro Student:in und Studienjahr!

Bachelor in Betriebsökonomie

Controller:in

Marketing Manager:in

Sales

Produkt Manager:in

HR Manager:in

Logistik & Einkauf

Wirtschaftsprüfer:in

Business IT

Kunden- und Unternehmensberater:in

Private Banking & Firmenkundenbetreuer:in

Gründer:in von Start-Up

Interne & externe Revision

Und vieles mehr...



Basler
Kantonalbank



UBS



Career Day – Studierende treffen Unternehmen



Haben Sie Lust auf ein weiterführendes Studium?

Master-Studium an der HSW FHNW

- MSc in International Management
- MSc in Business Information Systems
- MSc in Medical Informatics (zusammen mit HS für Life Science)

Master-Studium an anderen Fachhochschulen

Master-Studium an Universität

- Bachelor-Durchschnittsnote mind. 5.0
- oft zusätzliche Studienleistungen erforderlich

Weiterbildungsstudiengänge MAS/EMBA/etc.

- Nach mehrjähriger Praxiserfahrung



So bereiten Sie sich vor

UNSERE TIPPS!

Mehr Praxiserfahrung ist ein Vorteil – für das Studium und die Bewerbung danach

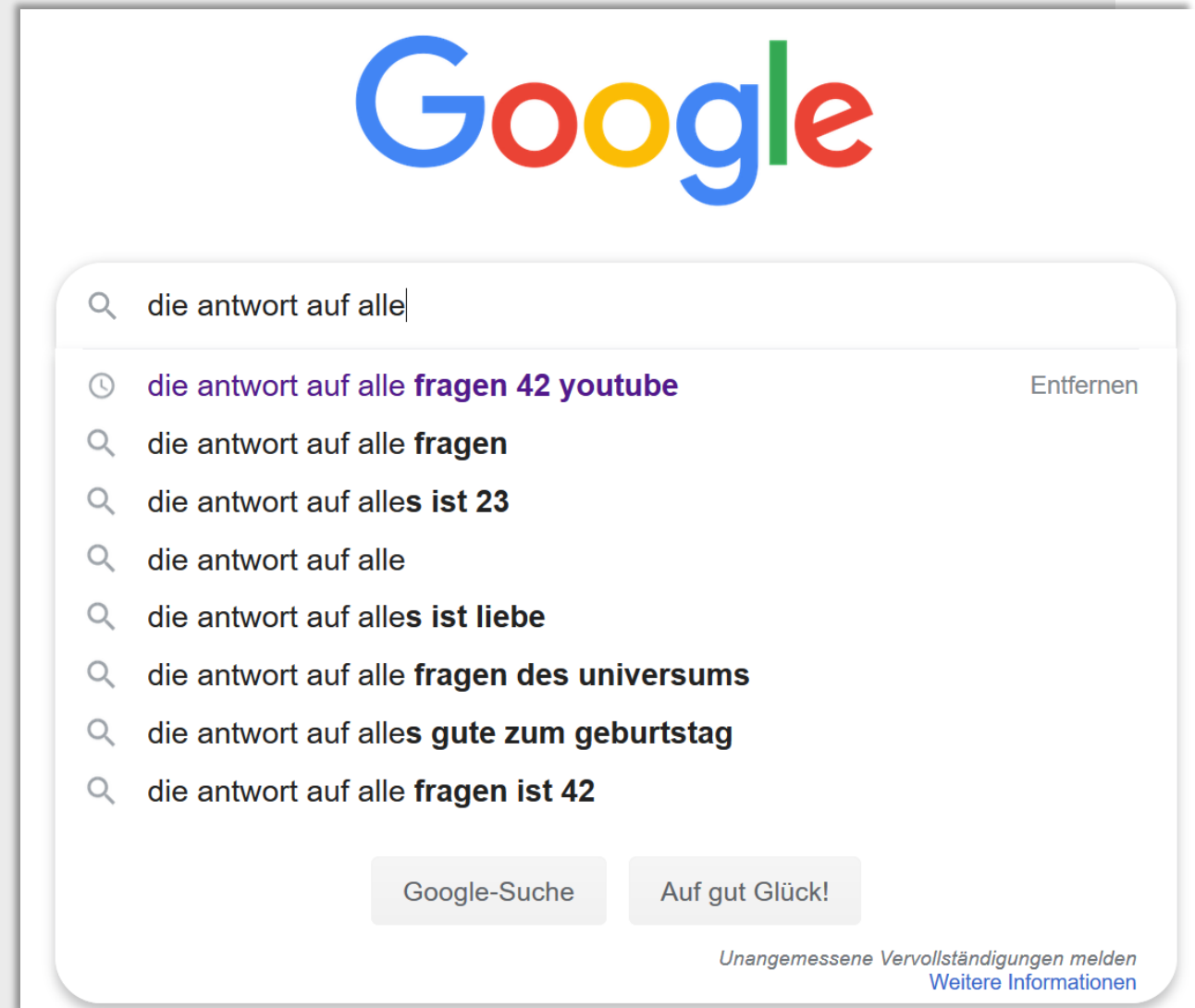
WMS/FMS oder gymnasiale Maturität – berufsbegleitendes Studium empfohlen

Sprachliche und fachliche Defizite (Mathematik / Rechnungswesen) – vor dem Studium beheben

Austausch mit aktuellen oder ehemaligen Studierenden

Regelmässig Artikel zum Wirtschaftsgeschehen lesen

**Im Studium lernen
Sie nicht die
Antworten auf alle
Fragen der Zukunft
-
Sie lernen jedoch,
die richtigen Fragen
zu stellen.**



Programm

- 1. Begrüssung / Einführung**
- 2. Die Hochschule für Wirtschaft**
- 3. Studiengang Betriebsökonomie**
- 4. Ihre Fragen**



Haben Sie Fragen?



Häufige Fragen

Was, wenn ich mein Diplom für die Zulassung erst im Juli / August erhalte?

→ Einfach anmelden und das Diplom später vor Studienbeginn nachreichen.

Was ist, wenn es mir bis zum Studienbeginn nicht reicht, die einjährige kaufm. Berufspraxis zu erlangen?

→ Hängen Sie noch mehr an, denn es ist für das Studium und spätere Bewerbungen ein großer Vorteil!

Kann ich mich für das Vollzeit-Studium anmelden und ins Teilzeit-Studium wechseln – und umgekehrt?

→ Ja, Wechsel zwischen den Studienmodellen sind zu jedem Semester möglich, wenn Kapazität in den Klassen vorhanden ist.

Wie soll ich mit Militär- und Zivildienst umgehen?

→ Idealerweise immer vor dem Studium absolvieren. Studium und Dienstpflichten sind schwierig zu vereinbaren.

Ihre Kontaktpersonen in Basel



Prof. Christian Tanner
Studiengangleiter
BSc Betriebsökonomie, Standort Basel
christian.tanner@fhnw.ch



Iris Pedrazzi
Ausbildungssekretariat
BSc Betriebsökonomie Vollzeit-Studium, Standort Basel
iris.pedrazzi@fhwn.ch



Fiona Trachsel
Ausbildungssekretariat
BSc Betriebsökonomie Teilzeit-Studium, Standort Basel
fiona.trachsel@fhwn.ch

Das Studium in 3 Minuten erklärt

Betriebsökonomie

Vollzeit oder Teilzeit; Basel, Olten, Brugg-Windisch

[Bachelorstudiengang in Betriebsökonomie | Fachhochschule Nordwestschweiz FHNW – YouTube](#)

Business Administration / International Management

Vollzeit oder Teilzeit; Olten, Brugg-Windisch

[Bachelor's programme in Business Administration \(International Management\) | FHNW - YouTube](#)



Weitere Informationen & Anmeldung

BSc Betriebsökonomie

Standort: **Olten, Basel, Brugg-Windisch**
Studienmodelle: **Vollzeit & Teilzeit**
Sprache: **Deutsch**

Jetzt anmelden!

**[fhnw.ch/de/studium/wirtschaft/
betriebsoekonomie](https://fhnw.ch/de/studium/wirtschaft/betriebsoekonomie)**



Studiengangleitung:
Prof. Dr. Carsten Peuckert (Olten)
Prof. Christian Tanner (Basel)
Prof. Dr. Ivan Köhle (Brugg-Windisch)

Mehr Informationen Hochschule für Wirtschaft FHNW



@fhnwbusiness

