

# Bachelor of Science in Betriebsökonomie

Ihr Ticket für  
eine interessante Zukunft!

Info-Event 23. März 2024 in Basel

Prof. Christian Tanner  
Studiengangleiter Campus Basel



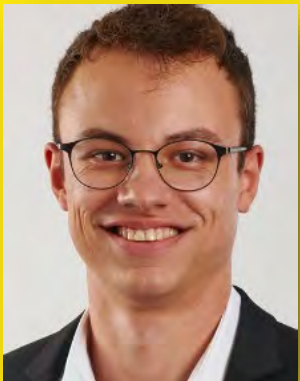
# Herzlich willkommen!



**Prof. Christian Tanner**  
Studiengangleiter  
BSc Betriebsökonomie Basel  
carsten.peuckert@fhnw.ch



**Sarah-Louise Richter**  
Dozentin, Stellvertreterin  
BSc Betriebsökonomie Basel  
sarahlouise.richter@fhnw.ch



**Student der  
Hochschule für Wirtschaft**

**Lukas Schaub**  
Student Betriebsökonomie  
4. Semester Teilzeit-Modell



**Jennifer Waldmeier**  
Wissenschaftliche Mitarbeiterin  
BSc Betriebsökonomie Basel  
jennifer.waldmeier@fhnw.ch

# 5 gute Gründe die Hochschule für Wirtschaft zu wählen



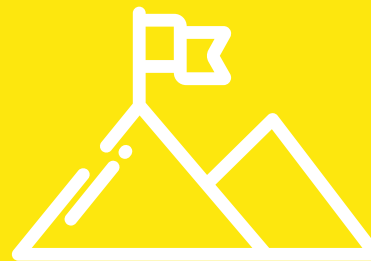
**Massgeschneidertes  
Studium**



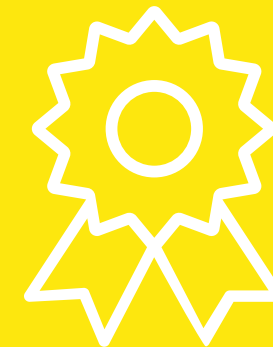
**Praxisnahes  
Wissen**



**Internationale  
Erfahrungen**



**Berufliche  
Perspektiven**



**AACSB  
akkreditiert**

# BSc in Betriebsökonomie – Ihr Ticket mit Perspektiven

## → Das erhalten Sie bei uns

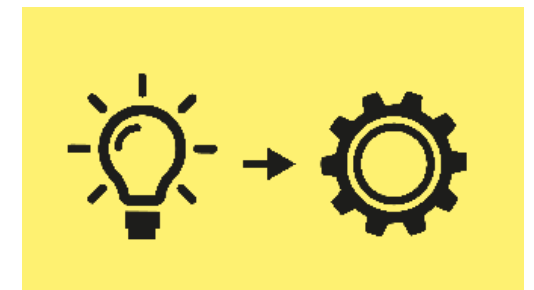
**Einen international anerkannten Abschluss (AACSB akkreditiert):** Bachelor of Science (BSc) in Betriebsökonomie FHNW

**Eine solide Generalisten-Ausbildung mit Top Berufs-Aussichten oder Grundlage für ein eigenes Start-up**

**Die Berufsbefähigung durch Praxisbezug und Handlungsorientierung**

**Eine internationale Ausrichtung**

**Vorbereitung auf ein Masterstudium**



# Bachelor-Abschluss – Ihr Ticket mit Perspektiven

→ **Das müssen Sie dafür leisten**

**Überdurchschnittlichen Einsatz**

**Klare Prioritäten setzen zu Gunsten des Studiums**

**Eigenverantwortung, Disziplin, Teamgeist, Offenheit  
und Neugierde**



# Zulassung zum Studium: Mehrere Wege offen



- Die Berufspraxis muss eine überwiegend kaufmännische Tätigkeit enthalten und nach dem Maturitätsabschluss stattgefunden haben.
- Mit dem Diplom der **Höheren Fachschule für Wirtschaft HFW** ist auch ein Direkteinstieg ins 3. bzw. 5. Semester über eine Passerelle möglich. [Details \(PDF\)](#).

# Ein Studium ist eine gute Investition in Ihre Zukunft

Beschreibung	Periodizität	Höhe
Einschreibengebühr	Einmalig	CHF 200.-
Studiengebühr	Pro Semester	CHF 700.-
Gebühr für Material und Lizenzen	Pro Semester	CHF 100.-
Lehrmittel, Bücher, Projekte	Pro Semester	ca. CHF 200.-
Diplomgebühr	Einmalig	CHF 300.-



Die Steuerzahlenden tragen den grössten Anteil der Kosten Ihres Studiums:  
rund CHF 15'000.- pro Student:in und Studienjahr!

# Studieren ist mehr als Unterricht und Lernen

Programm der Studierenden-  
Organisation [students.fhnw](https://students.fhnw.ch)

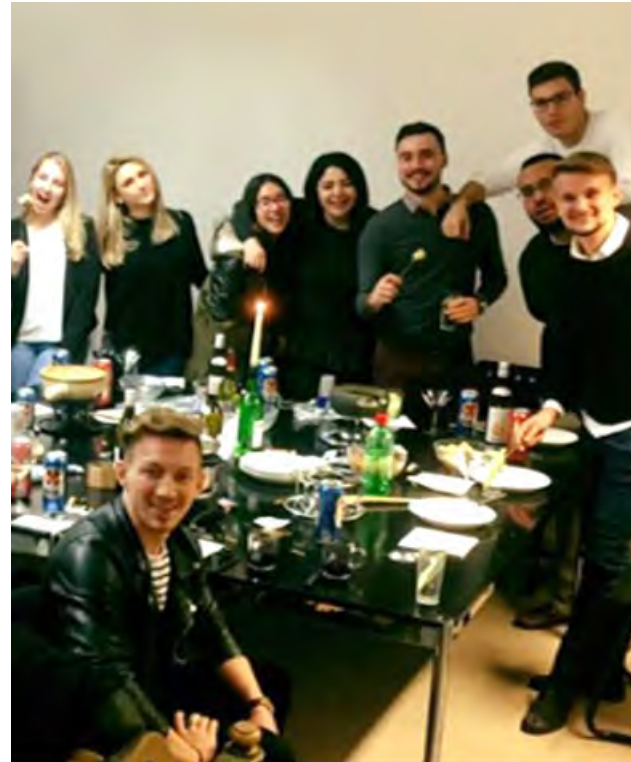
Aktive Ehemaligenorganisation [GBB](#)  
– [Gesellschaft Basler](#)  
[BetriebsökonomInnen](#)

Fach-Veranstaltungen und Events

[Next Career Services](#)

Interessantes Netzwerk

Hochschulsport / Zugang zum  
[Unisport](#) der Universität Basel





# BSc Betriebsökonomie an drei Standorten studieren





Praxisnah

International  
vernetzt

Karriere

## Unsere Mission

«Wir bilden innovative und verantwortungsbewusste Fach- und Linienverantwortliche für eine vernetzte und dynamische Welt aus.»

# 5 gute Gründe die Hochschule für Wirtschaft zu wählen



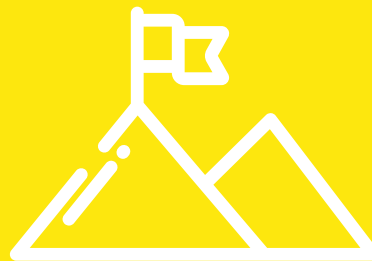
**Massgeschneidertes  
Studium**



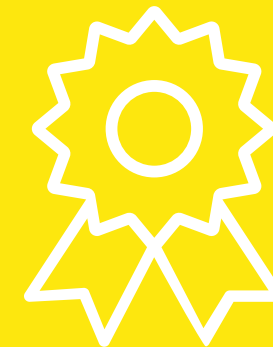
**Praxisnahes  
Wissen**



**Internationale  
Erfahrungen**



**Berufliche  
Perspektiven**



**AACSB  
akkreditiert**

# Wir sind AACSB akkreditiert

**Wissenschaftliche Expertise**

**Praxisrelevante Resultate mit Wirkung**

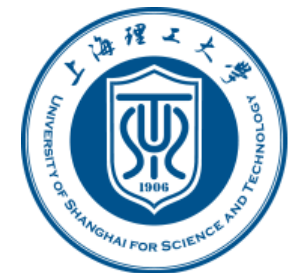
**Fortschrittliche Forschungsumgebung**

**Zielgerichteter Wissens- und  
Technologietransfer**

Association to  
Advance  
Collegiate Schools  
of Business



# Akkreditierte Business Schools - Beispiele



# 5 gute Gründe die Hochschule für Wirtschaft zu wählen



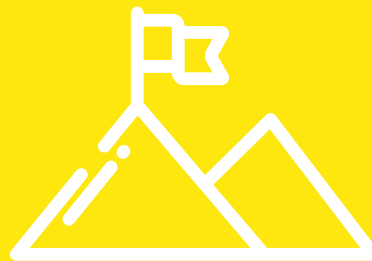
**Massgeschneidertes  
Studium**



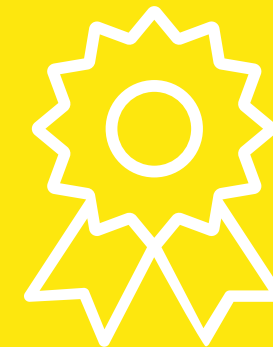
**Praxisnahes  
Wissen**



**Internationale  
Erfahrungen**



**Berufliche  
Perspektiven**



**AACSB  
akkreditiert**

# Studienbeginn ist jedes Jahr im September

## Beginn Studium

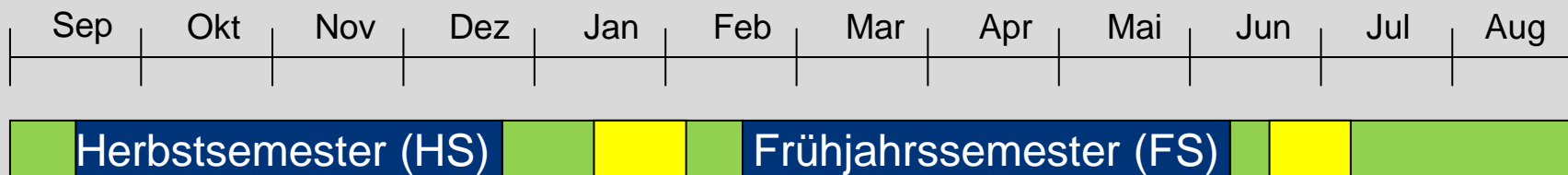
Jeweils Mitte  
September  
(KW38)  
*in Brugg auch  
Mitte Februar  
(KW8)*

## Semesterdauer

14 Wochen (HS)  
15 Wochen (FS)

## Studiendauer

Vollzeit:  
6 Semester (3 Jahre)  
Teilzeit:  
8 Semester (4 Jahre)



# Je nach Zeitmodell studieren Sie 3 oder 4 Jahre



**Vollzeit-Modell**  
Angela Hochkonzentriert

- 3 Jahre
- Unterricht 5 - 6 Halbtage werktags, während des Tages
- Nebenjob ca. 20% möglich
- Ein unterrichtsfreier Tag pro Woche



**Teilzeit-Modell TAG**  
Gezim Treibvielsport

- 4 Jahre
- Unterricht 4 - 5 Halbtage, werktags, während des Tages
- Arbeitspensum ca. 40%
- Genügend Zeit für Sport, Soziales oder Betreuung



**Teilzeit-Modell ABEND**  
Irina Vollenergie

- 4 Jahre
- Unterricht 4 - 5 Halbtage (2 Nachmittage und Abende, Samstagvormittag)
- Arbeitspensum 50 - 70%
- Kaufm. Tätigkeit kann an Studium angerechnet werden



# Je nach Zeitmodell studieren Sie 3 oder 4 Jahre



**Teilzeit-Modell KOMBI**  
Kaleb Agil

- 4 Jahre
- Unterricht 4 - 5 Halbtage
- 1 bis 1.5 Studentag Unterricht auf dem Campus und 2 Abende Online-Unterricht
- Arbeitspensum 50 - 80%
- Kaufm. Tätigkeit kann an Studium angerechnet werden

## Zielgruppe

- Studierende mit entlegenem Arbeits-/Wohnort
- Beruflich und/oder privat stark engagierte, ambitionierte Personen

## Vorteile

- Erhöhte zeitliche Flexibilität
- Wöchentlicher persönlicher Austausch mit Mitstudierenden

## Herausforderung

- Hohe Eigenmotivation und Selbstdisziplin
- Gruppenarbeiten auf Distanz

## Standorte

- Brugg-Windisch und Olten

# Die «Währung des Studiums» ist der ECTS- Kreditpunkt

Leistungen im Studium werden im European Credit Transfer System (ECTS) abgebildet.



**180 ECTS-Kreditpunkte** führen zum Titel **Bachelor of Science**

Zum Erwerb von 1 ECTS-Kreditpunkt müssen durchschnittlich **25 – 30 Arbeitsstunden** Studienleistung erbracht werden.

- 750 – 900 Arbeitsstunden pro Semester Vollzeit
  - 500 – 750 Arbeitsstunden pro Semester Teilzeit
- abhängig Vorwissen, Lernfähigkeit, Haltung, Organisation



# Die 6 Kompetenzfelder des BSc in Betriebsökonomie

## Integrieren und implementieren

Integrales Management, Projektarbeit, Studienrichtung, Integrationsmodul, Bachelor Thesis

### Kommunizieren und führen

Deutsch und  
Englisch,  
Organisational  
Behaviour & Human  
Resource  
Management

### Umfeld verstehen

Grundlagen  
Wirtschaftsrecht,  
Mikroökonomie,  
Makroökonomie,  
allgemeinbildende  
Kontextmodule und  
Sprachmodule

### Analysieren und entscheiden

Grundlagen des  
verantwortungs-  
bewussten  
Entscheidens,  
Empirische Methoden  
& Business Analytics,  
Studienarbeit

### Berechnen und steuern

Financial Accounting,  
Management  
Accounting, Corporate  
Finance, Financial  
Reporting &  
Controlling,  
Wirtschaftsmathematik  
& -statistik,

### Organisieren und entwickeln

Informationsmanage-  
ment, Marketing,  
Geschäftsprozess- &  
Projektmanagement,  
Entrepreneurship &  
Innovation, Supply  
Chain Management &  
Sustainability

# Modulübersicht Vollzeit-Modell BSc Betriebsökonomie

Assessmentstufe		Hauptstudium									
Semester 1	30	Semester 2	30	Semester 3	30	Semester 4	30	Semester 5	30	Semester 6	30
Wirtschaftsmathematik & -statistik 1	5	Informationsmanagement	5	Marketing	5	Geschäftsprozess- & Projektmanagement	5	Entrepreneurship & Innovation	5	Wirtschaftskommunikation DE/EN 4	5
Financial Accounting	5	Management Accounting	5	Corporate Finance	5	Financial Reporting & Controlling	5	Supply Chain Management & Sustainability	5	Integrationsmodul	5
Wirtschaftskommunikation DE/EN 1	5	Wirtschaftsmathematik & -statistik 2	5	Wirtschaftskommunikation DE/EN 3	5	Empirische Methoden & Business Analytics	5	Vertiefungsrichtung Teil 1*	10	Vertiefungsrichtung Teil 2*	10
Grundlagen des verantwortungsbewussten Entscheidens	5	Wirtschaftskommunikation DE/EN 2	5	HRM & Organisational Behaviour 2	5	Studienarbeit*	5	Projektarbeit*	5	Bachelor Thesis*	10
Integrales Management	5	HRM & Organisational Behaviour 1	5	Makroökonomie	5	Fachmodul 1*	5	Fachmodul 2*	5		
Grundlagen Wirtschaftsrecht	5	Mikroökonomie	5	Kontextmodul*	5	Kontextmodul*	5				

**\* Die Inhalte dieser 60 von 180 ECTS-Kreditpunkten können selbst gewählt werden**

# Modulübersicht Teilzeit-Modell BSc Betriebsökonomie

Assessmentstufe		Hauptstudium													
Semester 1	25	Semester 2	20	Semester 3	25	Semester 4	20	Semester 5	20	Semester 6	20	Semester 7	25	Semester 8	25
Wirtschafts-mathematik & -statistik 1	5	Wirtschafts-mathematik & -statistik 2	5	Informations-management	5	Marketing	5	Geschäftsprozess- & Projektmanagement	5	Supply Chain Management & Sustainability	5	Vertiefungsrichtung Teil 1*	10	Vertiefungsrichtung Teil 2*	10
Financial Accounting	5	Wirtschafts-kommunikation DE/EN 2	5	Management Accounting	5	Corporate Finance	5	Financial Reporting & Controlling	5	Entrepreneurship & Innovation	5	Projektarbeit*	5	Bachelor Thesis*	10
Wirtschafts-kommunikation DE/EN 1	5	HRM & Organisational Behaviour 1	5	HRM & Organisational Behaviour 2	5	Wirtschafts-kommunikation DE/EN 3	5	Empirische Methoden & Business Analytics	5			Wirtschafts-kommunikation DE/EN 4	5	Integrationsmodul	5
Grundlagen des verantwortungsbewussten Entscheidens	5	Grundlagen Wirtschaftsrecht	5	Mikroökonomie	5	Makroökonomie	5	Studienarbeit*	5	Fachmodul 1*	5	Fachmodul 2*	5		
Integrales Management	5			Kontextmodul*	5					Kontextmodul*	5				




50% kaufmännische Berufstätigkeit neben dem Studium kann mit bis zu 15 ECTS-Kreditpunkten angerechnet werden

\* Die Inhalte dieser 60 von 180 ECTS-Kreditpunkten können selbst gewählt werden

# Dank Flexibilität und Modularisierung erfolgreich studieren

Assessmentstufe		Hauptstudium									
Semester 1	30	Semester 2	30	Semester 3	30	Semester 4	30	Semester 5	30	Semester 6	30
Wirtschaftsmathematik & Statistik 1	5	Informationsmanagement	5	Marketing	5	Geschäftsprozess- & Projektmanagement	5	Entrepreneurship & Innovation	5	Wirtschaftskommunikation DE/EN 4	5
Financial Accounting	5	Management Accounting	5	Corporate Finance	5	Financial Reporting & Controlling	5	Supply Chain Management & Sustainability	5	Integrationsmodul	5
Wirtschaftskommunikation DE/EN 1	5	Wirtschaftsmathematik & Statistik 2	5	Wirtschaftskommunikation DE/EN 3	5	Empirische Methoden & Business Analytics	5	Vertiefungsrichtung Teil 1*	10	Vertiefungsrichtung Teil 2*	10
Grundlagen des verantwortungsbewussten Entscheidens	5	Wirtschaftskommunikation DE/EN 2	5	HRM & Organisational Behaviour 2	5	Studienarbeit*	5	Projektarbeit*	5	Bachelor Thesis*	10
Integrales Management	5	HRM & Organisational Behaviour 1	5	Makroökonomie	5	Fachmodul 1*	5	Fachmodul 2*	5		
Grundlagen Wirtschaftsrecht	5	Mikroökonomie	5	Kontextmodul*	5	Kontextmodul*	5				



Assessmentstufe		Hauptstudium													
Semester 1	25	Semester 2	20	Semester 3	25	Semester 4	20	Semester 5	20	Semester 6	20	Semester 7	25	Semester 8	25
Wirtschaftsmathematik & Statistik 1	5	Wirtschaftsmathematik & Statistik 2	5	Informationsmanagement	5	Marketing	5	Geschäftsprozess- & Projektmanagement	5	Supply Chain Management & Sustainability	5	Vertiefungsrichtung Teil 1*	10	Vertiefungsrichtung Teil 2*	10
Financial Accounting	5	Wirtschaftskommunikation DE/EN 2	5	Management Accounting	5	Corporate Finance	5	Financial Reporting & Controlling	5	Entrepreneurship & Innovation	5	Projektarbeit*	5	Bachelor Thesis*	10
Wirtschaftskommunikation DE/EN 1	5	HRM & Organisational Behaviour 1	5	Wirtschaftskommunikation DE/EN 3	5	HRM & Organisational Behaviour 2	5	Wirtschaftskommunikation DE/EN 4	5	Empirische Methoden & Business Analytics	5	Wirtschaftskommunikation DE/EN 4	5	Integrationsmodul	5
Grundlagen des verantwortungsbewussten Entscheidens	5	Grundlagen Wirtschaftsrecht	5	Mikroökonomie	5	Makroökonomie	5	Studienarbeit*	5	Fachmodul 1*	5	Fachmodul 2*	5		
Integrales Management	5	Kontextmodul*	5	Kontextmodul*	5					Kontextmodul*	5				

**Während eines Studiums von drei bis vier Jahren kann vieles im Privaten und Beruf passieren, deshalb ist Flexibilität wichtig.**

## Flexibilität dank ...

- Studieneintritt im Frühling (Brugg)
- vier verschiedenen Studienmodelle (Vollzeit, Teilzeit Tag, Teilzeit Abend, Kombi)
- gleiche Module und Inhalte in den verschiedenen Studienmodellen (Modularisierung)
- Wechsel des Studienmodells ist auf jeden Semesterstart möglich
- Studium kann an berufliche/private Belastung angepasst werden

# Vertiefungsrichtungen – für das individuelle Profil (à 20 ECTS)

**Digital Business**



**HRM & Change**



**Finanzmanagement und Controlling**



**Economic Psychology**



**Finanzmanagement und Auditing**



**Entrepreneurship**



**Finanzmanagement und Treuhand**



**Business Innovation**



**International Financial Management**



**Marketing und gesellsch. Innovation**



**Compliance Management**



**Unternehmenskommunikation**



**Banking und Finance**



**Managerial Data Science**



Mehr Infos unter: [Diesem Link](#)

# 5 gute Gründe die Hochschule für Wirtschaft zu wählen



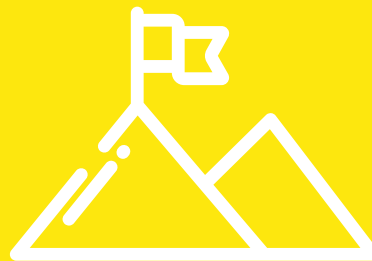
**Massgeschneidertes  
Studium**



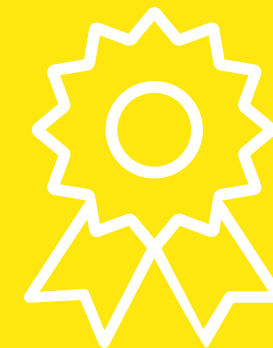
**Praxisnahes  
Wissen**



**Internationale  
Erfahrungen**



**Berufliche  
Perspektiven**



**AACSB  
akkreditiert**



# Internationale Erfahrungen inklusive

**189 Partneruniversitäten**

**Auslandssemester absolvieren, ohne  
dass sich das Studium verlängert**

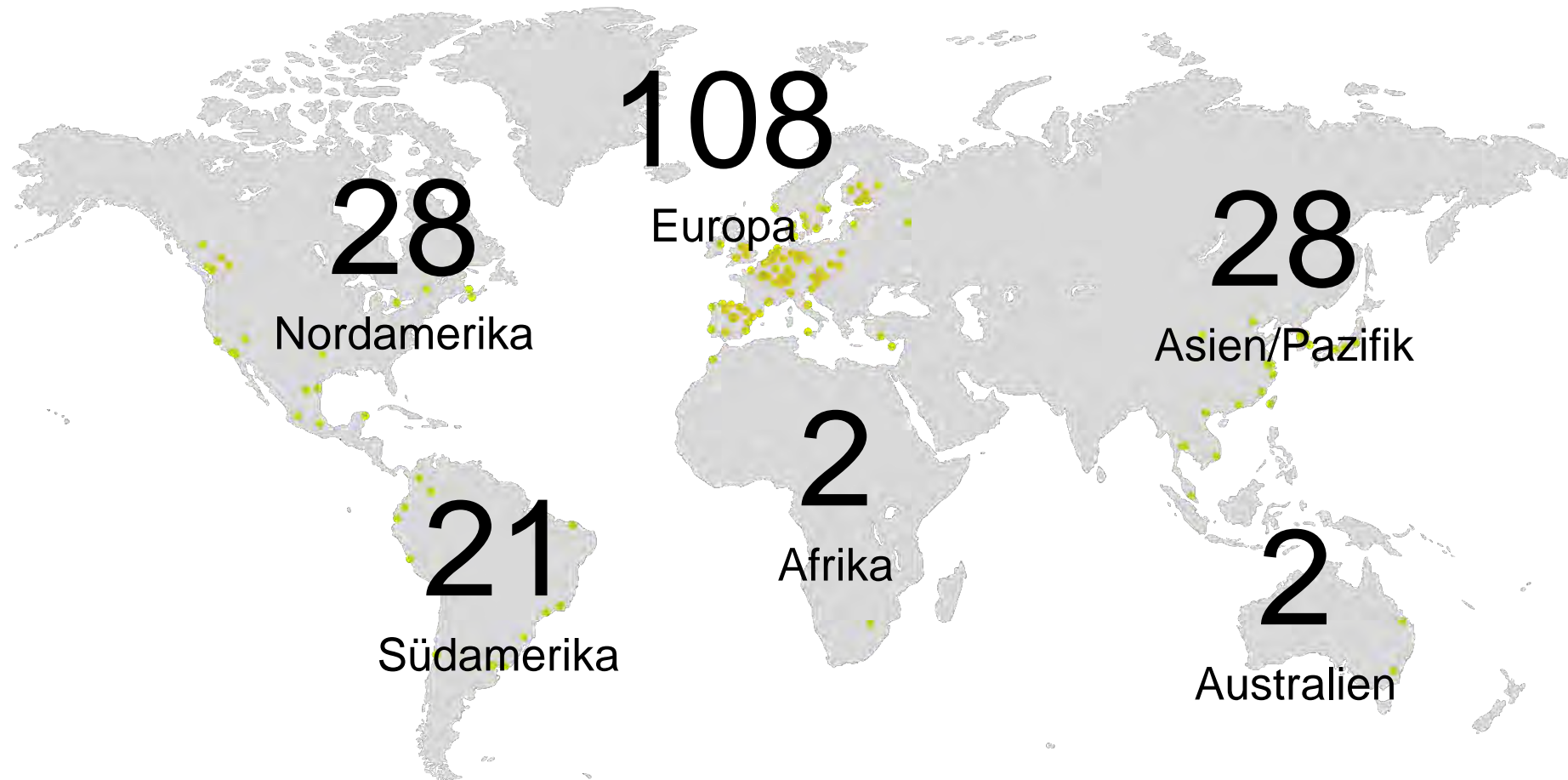
**An Summerschools teilnehmen**

**Internationale Studierendenprojekte**  
([Inside China](#), [ConnectUS](#), [Focus India](#),  
[Explore ASEAN](#), [Holatam](#))

**Buddy System (Betreuung von  
Studierenden aus dem Ausland)**



# Partneruniversitäten und Netzwerke



Partneruniversitäten für Studierende und Dozierende (2022)

# Internationale Studierendenprojekte



# Neue Double-Degree-Programme auf Bachelor-Stufe

- Erhalten Sie **zwei** Bachelor-Abschlüsse von **zwei** Universitäten
- Double-Degree-Programme mit renommierten Partneruniversitäten in **Europa, Nordamerika und Asien**
- Eine hervorragende **internationale Ausbildung** für eine erfolgreiche berufliche Karriere



**Metropolia University of Applied Sciences, Finland**

For BSc in Business Administration (International Management) and BSc in Betriebsökonomie



**Hong Kong Baptist University, Hong Kong**

For BSc in Business Administration (International Management) and BSc in Betriebsökonomie



**British Columbia Institute of Technology, Canada**

For BSc in Business Administration (International Management) and BSc in Business Information Technology

# 5 gute Gründe die Hochschule für Wirtschaft zu wählen



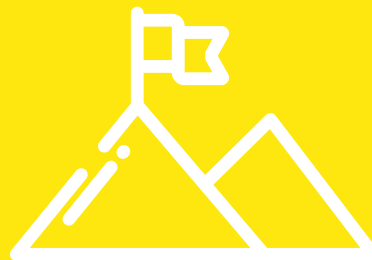
**Massgeschneidertes  
Studium**



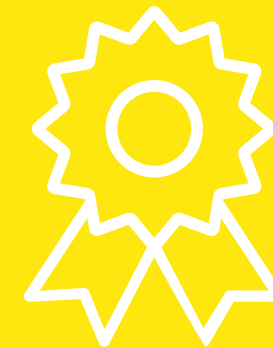
**Praxisnahes  
Wissen**



**Internationale  
Erfahrungen**



**Berufliche  
Perspektiven**



**AACSB  
akkreditiert**



# Im Studium arbeiten Sie an konkreten, herausfordernden Fällen und Praxisprojekten

**Aktuelle Trends in der finanziellen Prüfung von Unternehmen (Für EY)**



**Marketing für eine Traditions-Konditorei (Konditorei Buchmann)**



**Crowdfunding - Entwicklung einer neuen Geschäftsfeldstrategie (für Aargausische Kantonalbank)**



**Marktpotentialanalyse für Hospitality Geschäft (für den FCB)**



# Beispiel für ein Praxisprojekt



# Dynamische Welt – wir reagieren darauf

**NZZ** ChatGPT: Die Fragen, die wir uns jetzt zu KI stellen müssen

**Blick** Schweizer müssen 2023 für Strom und Gas viel mehr bezahlen  
Im Zuge der Energiekrise in Europa dürften die Heiz- und Spritkosten auch in der Schweiz im neuen Jahr hoch bleiben, wenn nicht gar noch...

**NZZ** Ukraine-Krieg: Deutsches Verhängnis

**Bote der Urschweiz** ChatGPT schreibt Aufsätze: Der Roboter weckt Schulen auf  
ChatGPT schreibt Aufsätze: Der Roboter weckt Schulen auf. Der Schulalltag der Mittelschule Stans verändere sich wohl in der Zukunft. Das hält...

**NZZ** Globalisierung: Noch nicht am Ende, sie verändert sich  
... dem russischen Angriffskrieg gegen die Ukraine und ... Lieferkette auf eine zweite oder mehrere Quellen ...

**NZZ** Krieg, Klimakrise, Energiekrise: Trotzdem ist die Zukunft gut  
Ende der Illusionen: Bringt der Krieg in der Ukraine globales Chaos? NZZ Standpunkte.  
Ende der Illusionen: Bringt der Krieg...

**NZZ** So spielt das Netz mit ChatGPT - und zeigt seine Grenzen auf

**Neue Zürcher Zeitung** https://www.nzz.ch > intern  
die neusten ...

**NZZ** ... mit Leopard- ...

**NZZ** ... estina...  
... stkonflikt





# Dynamische Welt – wir reagieren darauf

## KI (Künstliche Intelligenz)

- ist bei uns nicht verboten
- ist bereits Bestandteil des Unterrichts
- wird von den Studierenden bereits angewendet

## Dabei ist uns wichtig, dass

- Sie lernen KI dort anzuwenden, wo es Sinn macht
- Sie die Funktionsweise der Tools verstehen
- Sie einen kritischen Umgang damit lernen
- Sie wissen, wo Sie genauer hinsehen müssen



# 5 gute Gründe die Hochschule für Wirtschaft zu wählen



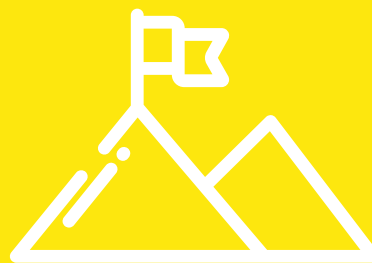
**Massgeschneidertes  
Studium**



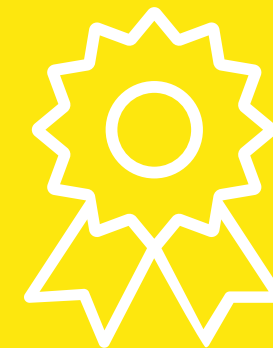
**Praxisnahes  
Wissen**



**Internationale  
Erfahrungen**



**Berufliche  
Perspektiven**



**AACSB  
akkreditiert**

# Bachelor in Betriebsökonomie – exzellente Jobaussichten

Controller:in

Marketing Manager:in

Sales

Produkt Manager:in

HR Manager:in

Logistik & Einkauf

Wirtschaftsprüfer:in

Business IT

Kunden- und Unternehmensberater:in

Private Banking & Firmenkundenbetreuer:in

Gründer:in von Start-Up

Interne & externe Revision

Und vieles mehr...

Karriere



**Lonza**



Basler  
Kantonalbank



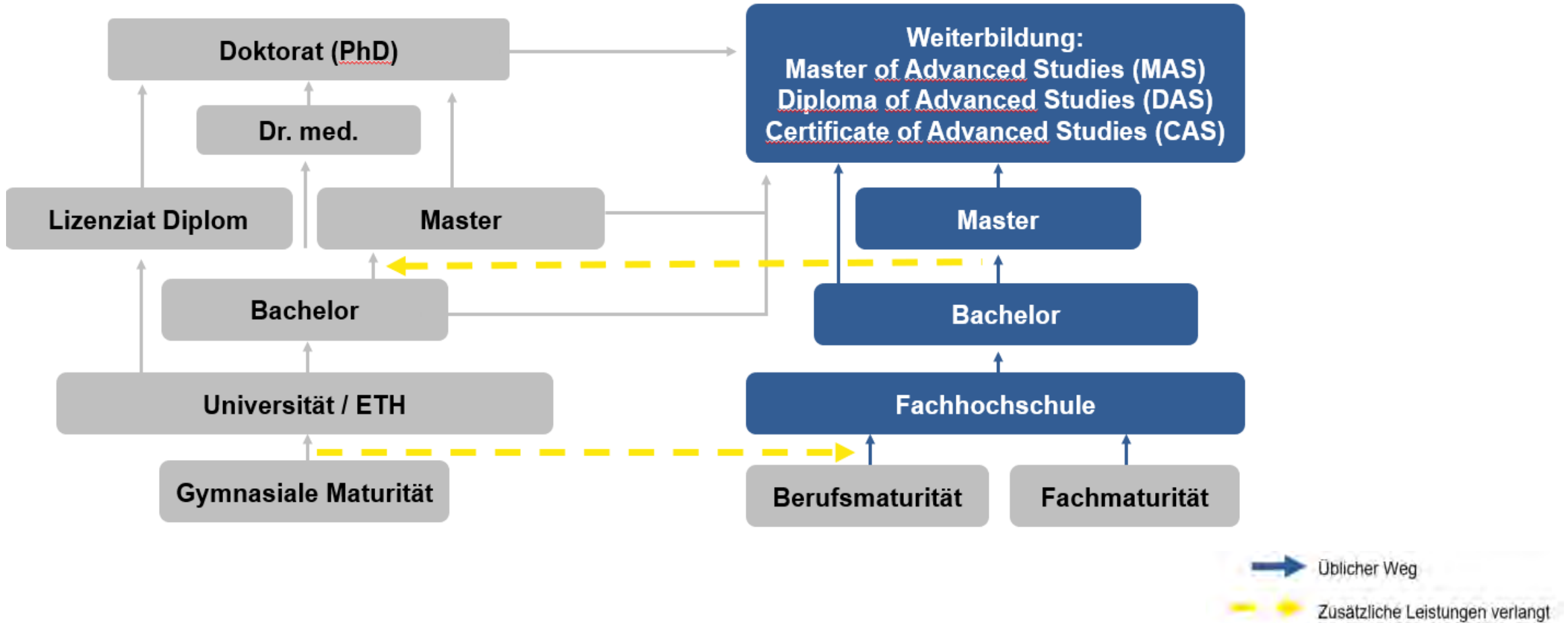
**UBS**



# Career Day – Studierende treffen Unternehmen



# Bachelor-Studium – Ihr Einstieg in die Hochschulwelt



«Es war eine einzigartige Erfahrung, die mich akademisch aber auch persönlich enorm bereichert hat.»

**Nina Hofmann**  
Betriebsökonomie-Studentin



# So bereiten Sie sich vor

**UNSERE TIPPS!**

**Mehr Praxiserfahrung ist ein Vorteil – für das Studium und die Bewerbung danach**

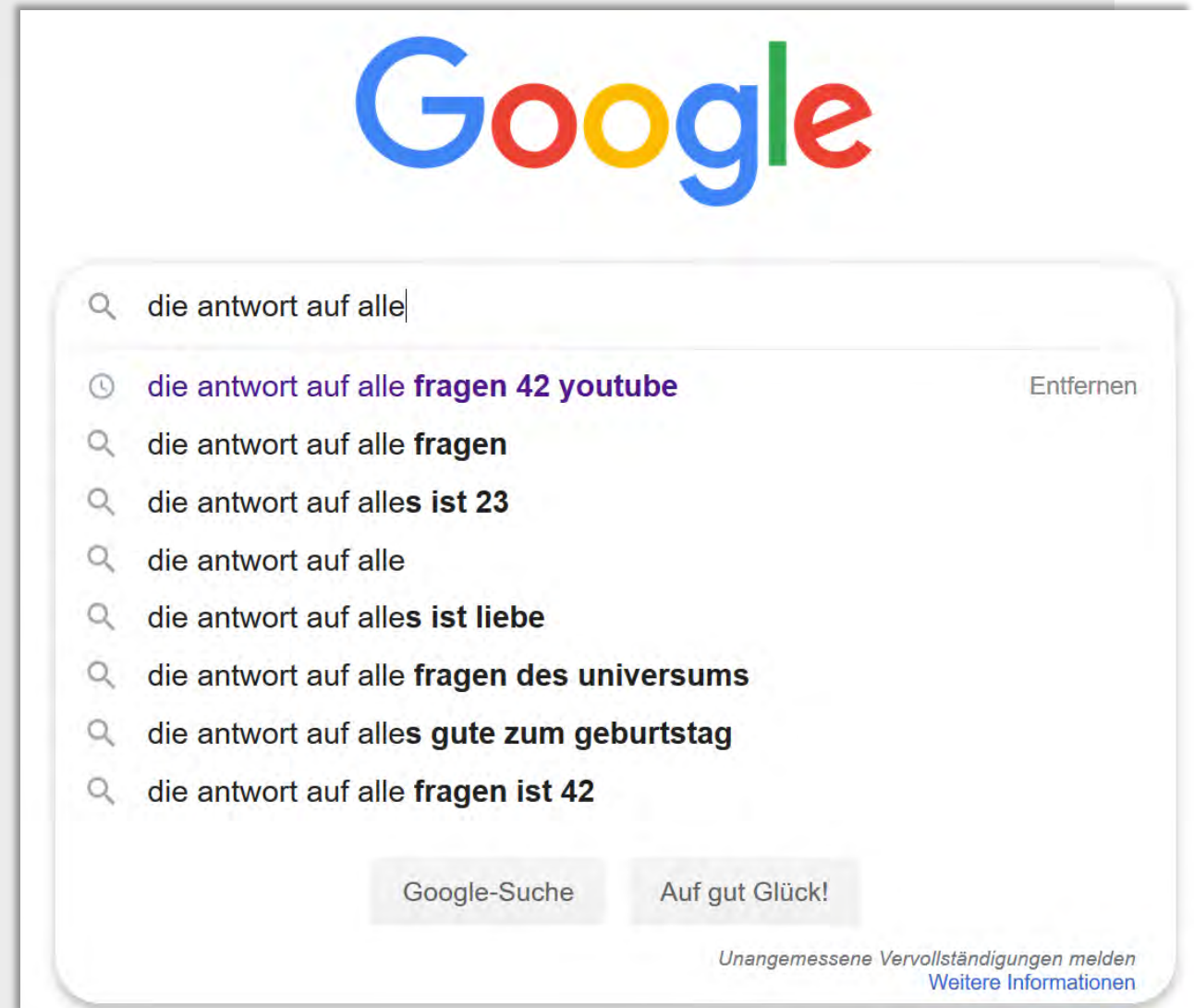
**WMS/FMS oder gymnasiale Maturität – berufsbegleitendes Studium empfohlen**

**Sprachliche und fachliche Defizite (Mathematik / Rechnungswesen) – vor dem Studium beheben**

**Austausch mit aktuellen oder ehemaligen Studierenden**

**Regelmässig Artikel zum Wirtschaftsgeschehen lesen**

Im Studium lernen Sie nicht die Antworten auf alle Fragen der Zukunft. Sie lernen jedoch, die richtigen Fragen zu stellen.





# Haben Sie Fragen?



# Häufige Fragen und die Antworten dazu

**Was, wenn ich mein Diplom für die Zulassung erst im Juli / August erhalte?**

→ Einfach anmelden und das Diplom später vor Studienbeginn nachreichen.

**Was ist, wenn es mir bis zum Studienbeginn nicht reicht, die einjährige kaufm. Berufspraxis zu erlangen?**

→ Hängen Sie noch mehr an, denn es ist für das Studium und spätere Bewerbungen ein grosser Vorteil!

**Kann ich mich für das Vollzeit-Studium anmelden und ins Teilzeit-Studium wechseln – und umgekehrt?**

→ Ja, Wechsel zwischen den Studienmodellen sind zu jedem Semester möglich, wenn Kapazität in den Klassen vorhanden ist.

**Wie soll ich mit Militär- und Zivildienst umgehen?**

→ Idealerweise immer vor dem Studium absolvieren. Studium und Dienstpflichten sind schwierig zu vereinbaren.

# Das Studium in 3 Minuten erklärt

## **Betriebsökonomie**

Vollzeit oder Teilzeit; Basel, Olten, Brugg-Windisch

[Bachelorstudiengang in Betriebsökonomie |  
Fachhochschule Nordwestschweiz FHNW – YouTube](#)

## **Business Administration / International Management**

Vollzeit oder Teilzeit; Olten, Brugg-Windisch

[Bachelor's programme in Business Administration  
\(International Management\) | FHNW - YouTube](#)



# Ihre Kontaktpersonen in Basel



**Prof. Christian Tanner**  
Studiengangleiter  
BSc Betriebsökonomie, Standort Basel  
[christian.tanner@fhnw.ch](mailto:christian.tanner@fhnw.ch)



**Iris Pedrazzi**  
Ausbildungssekretariat  
BSc Betriebsökonomie Vollzeit-Studium, Standort Basel  
[iris.pedrazzi@fhwn.ch](mailto:iris.pedrazzi@fhwn.ch)



**Fiona Trachsel**  
Ausbildungssekretariat  
BSc Betriebsökonomie Teilzeit-Studium, Standort Basel  
[fiona.trachsel@fhwn.ch](mailto:fiona.trachsel@fhwn.ch)

# Weitere Informationen & Anmeldung

## BSc Betriebsökonomie

Standort: **Basel, Brugg-Windisch, Olten**  
Studienmodelle: **Vollzeit & Teilzeit**  
Sprache: **Deutsch**

Jetzt anmelden!  
[fhnw.ch/de/studium/wirtschaft/  
betriebsoekonomie](https://fhnw.ch/de/studium/wirtschaft/betriebsoekonomie)



Studiengangleitung:  
**Prof. Christian Tanner (Basel)**  
**Prof. Dr. Carsten Peuckert (Olten)**  
**Prof. Dr. Ivan Köhle (Brugg-Windisch)**

**Melden Sie sich frühzeitig an, damit Sie einen garantierten Studienplatz im gewünschten Studiengang erhalten.**

**Die Anmeldung erfolgt online über die FHNW-Webseite.**

# Mehr Informationen Hochschule für Wirtschaft FHNW



@fhnwbusiness

